

**BẢN ĐỒ KHU VỰC BIỂN SỬ DỤNG ĐỂ NHẬN CHÌM**

Vật, chất nạo vét thuộc Dự án “Nạo vét duy tu luồng hàng hải cho tàu biển trọng tải lớn sông Hậu năm 2022”  
Tại khu vực biển thuộc xã Dân Thành, thị xã Duyên Hải, tỉnh Trà Vinh

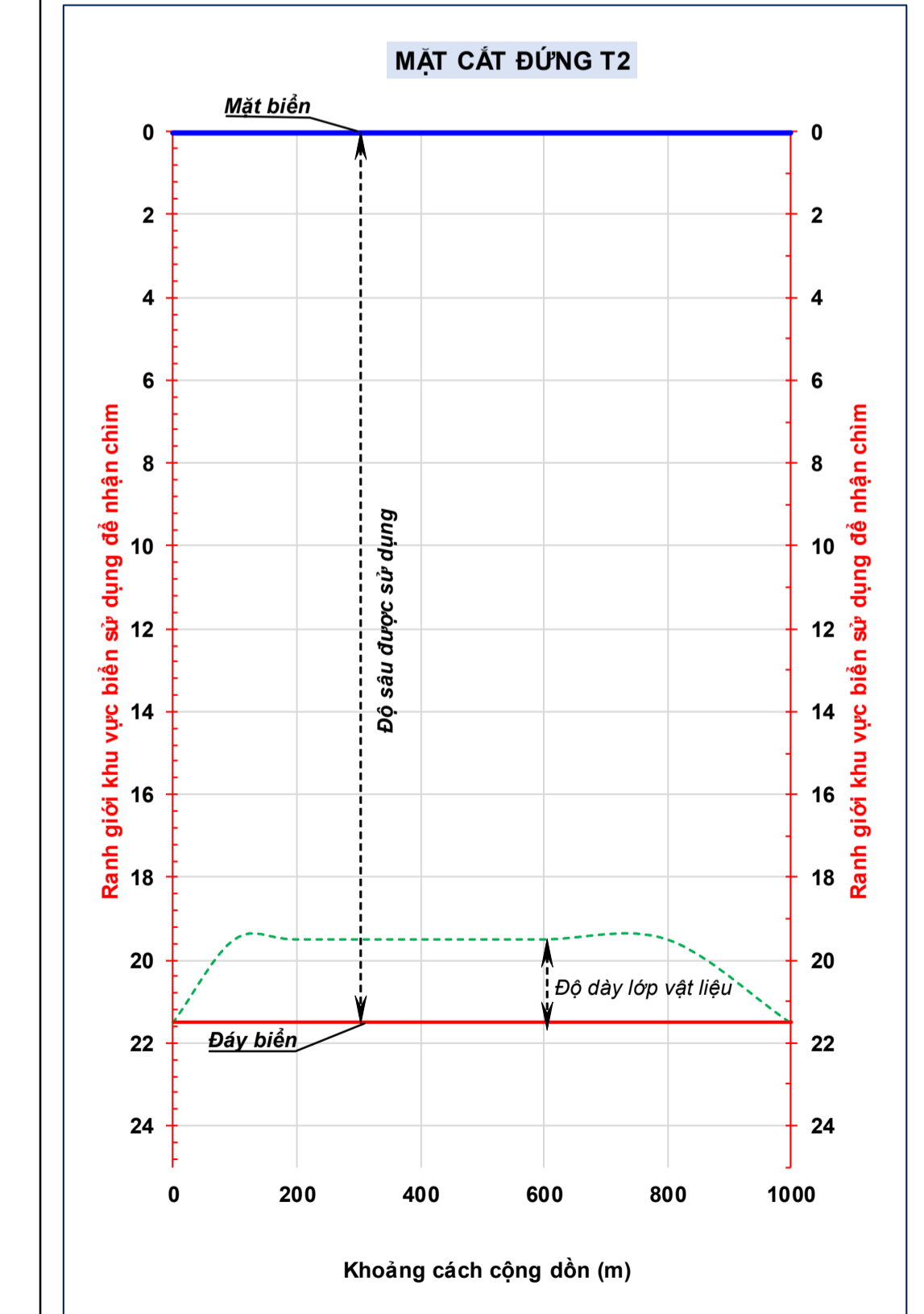
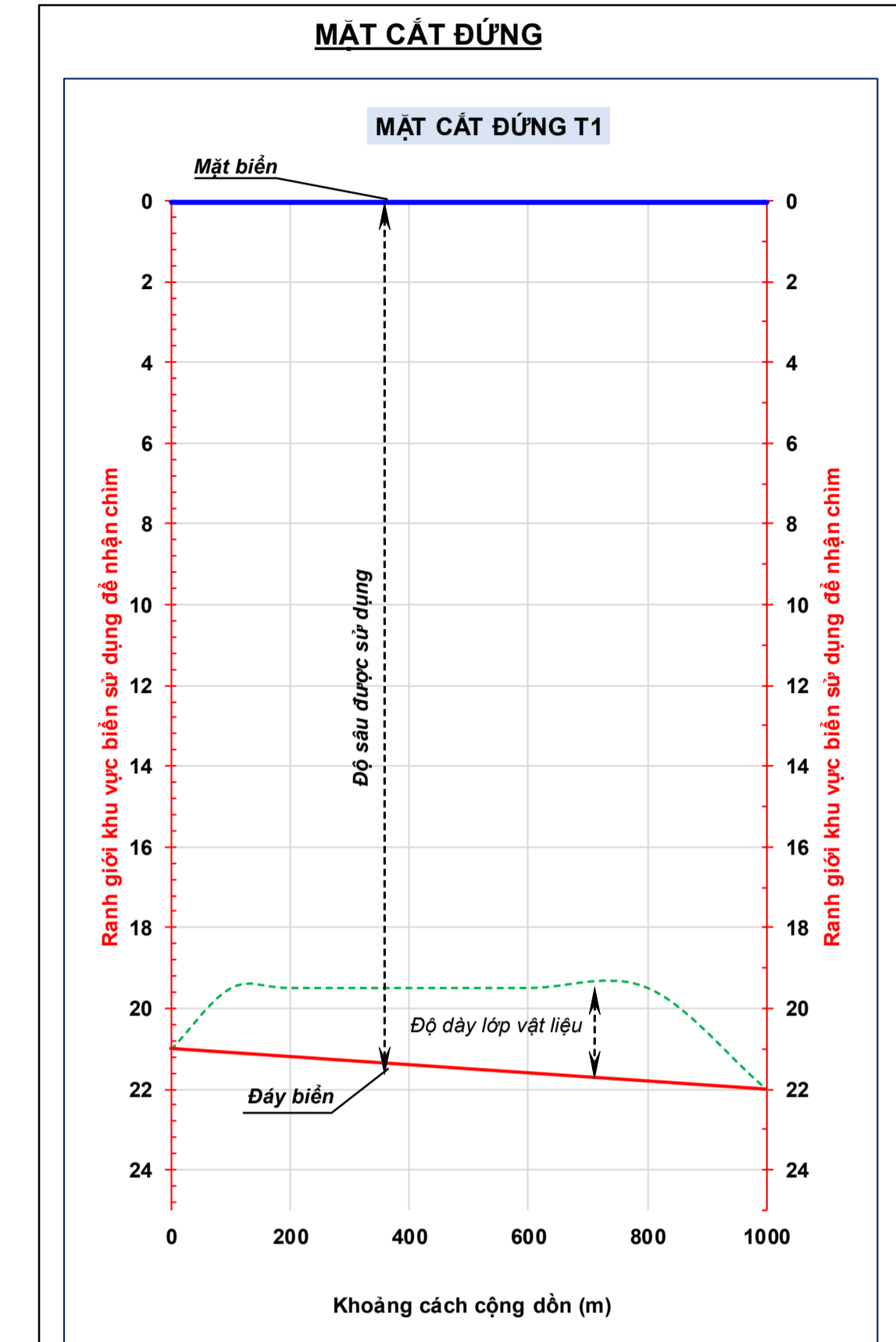
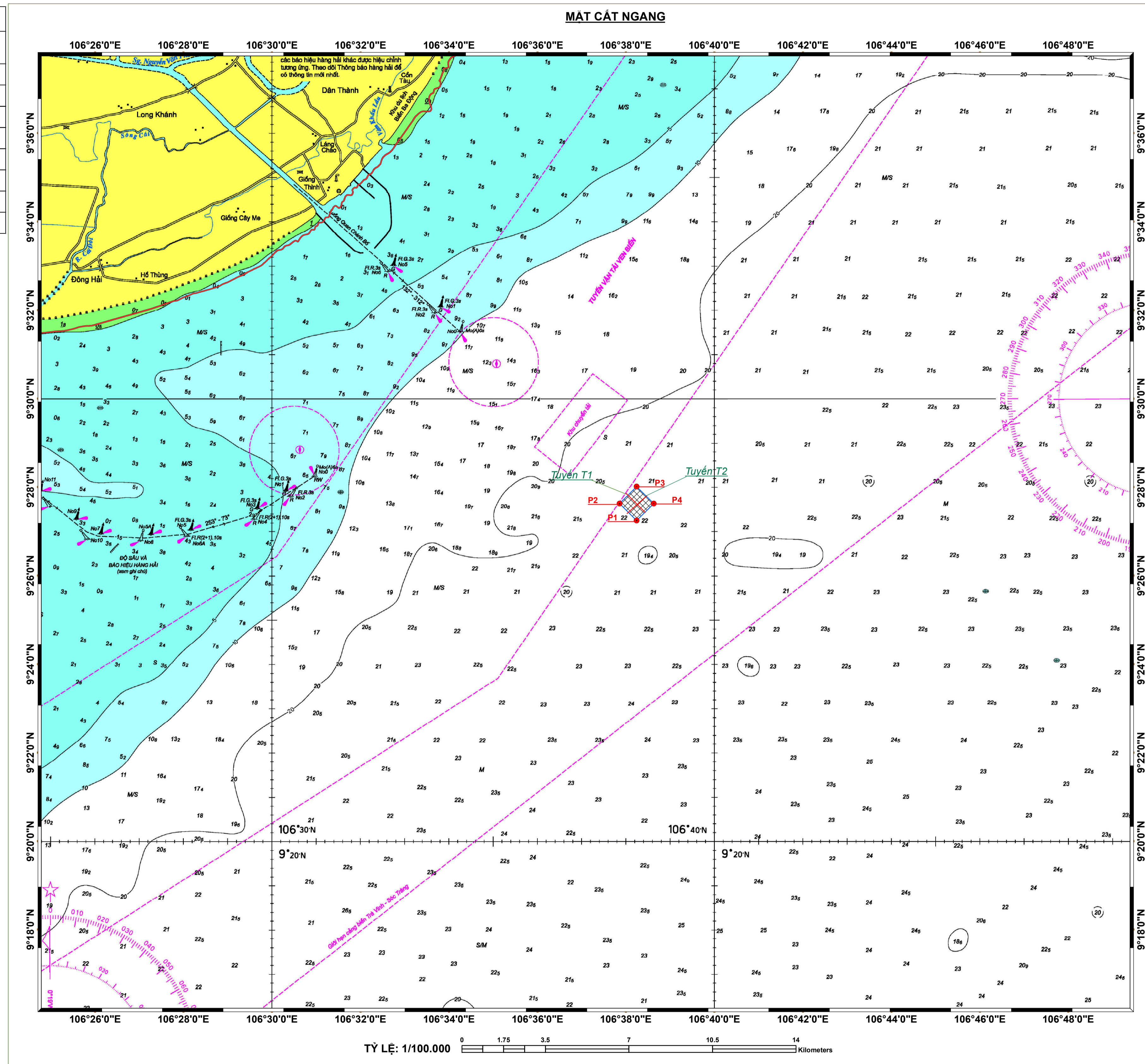
(Kèm theo Giấy phép nhận chìm ở biển số ...../GP-BTNMT ngày ..... tháng ..... năm ..... của Bộ trưởng Bộ Tài nguyên và Môi trường)

**TOA ĐỘ CÁC ĐIỂM GÓC:**

ĐIỂM GÓC	HỆ TỌA ĐỘ VN 2000			
	Tọa độ địa lý (Độ, phút, giây)		Tọa độ vuông góc	
	Vĩ độ (B)	Kinh độ (L)	X (m)	Y (m)
P1	9°27'18,33"N	106°38'08,03"E	1045683,13	624699,70
P2	9°27'41,39"N	106°37'44,89"E	1046389,32	623991,49
P3	9°28'04,36"N	106°38'08,12"E	1047097,53	624697,67
P4	9°27'41,30"N	106°38'31,26"E	1046391,35	625405,88

Kinh tuyến trục 105°30', Mũi chiếu 3°  
Diện tích khu vực biển được sử dụng: 100 ha  
Độ sâu khu vực biển được sử dụng: 21,0m đến 22,0m (Hệ cao độ Hải đồ)

- Chú giải**
- Điểm khống chế khu vực được sử dụng để nhận chìm
  - Đường mép nước biển thấp nhất trung bình nhiều năm theo Quyết định số 1790/QĐ-BTNMT năm 2018
  - ▨ Ranh giới, diện tích khu vực biển được sử dụng để nhận chìm
  - Vị trí khu vực biển cách bờ biển khoảng 18km;
  - Tại khu vực biển xã Dân Thành, thị xã Duyên Hải, tỉnh Trà Vinh.



\*Được trích lục từ: tờ Hải đồ tỉ lệ 1/100.000; Phiên hiệu mảnh I-100-112;  
Tại vĩ tuyến 16 độ, phép chiếu Mercator, hệ quy chiếu WGS84; Độ sâu tính bằng mét theo mực nước biển thấp nhất;  
Do Hải quân Nhân dân Việt Nam xuất bản năm 2017"