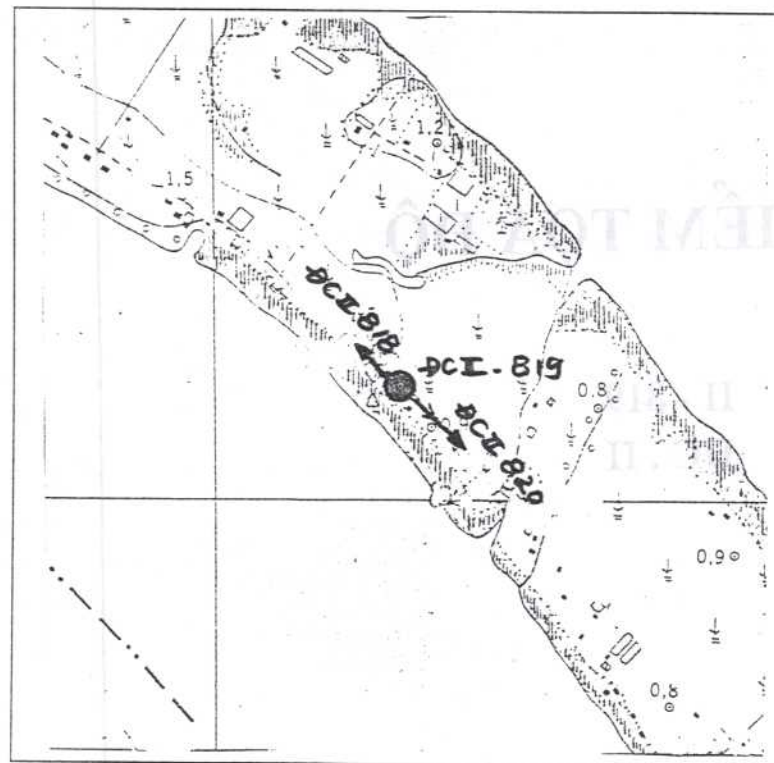


GHỊ CHÚ ĐIỂM TỌA ĐỘ

Tên điểm : Số hiệu : II - 819 Mảnh bản đồ : C - 48 - 81 - B
 Phương pháp đo : Đường chuyển Cấp, hạng : ĐC. II
 Trị giá khái lược : Độ cao : 1 m Kinh độ : $106^{\circ}22'2$
 Loại đất : Đất công Chất đất : Thệt Vĩ độ : $9^{\circ}58'3$
 Nơi đặt mốc : Ấp Long Trị Xã : Long Đức
 Thị xã : Trà Vinh Tỉnh : Trà Vinh
 Nơi ở gần nhất : Nhà Ngô Văn Hồng Khoảng cách tới điểm : Tại điểm
 Người chọn : Huỳnh Hữu Hiền Đơn vị chọn : XN Trắc địa 301-XNLH Trắc địa Bản đồ số 3
 Ngày 05 tháng 10 năm 1995

Bản đồ địa hình khu vực điểm và sơ đồ hướng



Tỷ lệ : 1/10.000

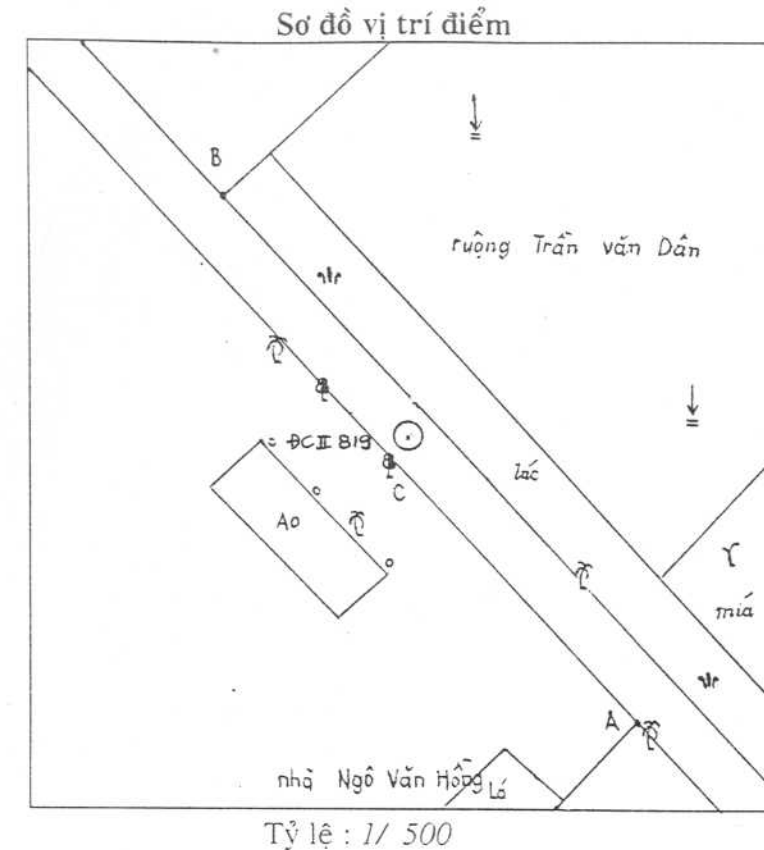
Số liệu đo mốc (mm)

Từ ván dọi điểm đến :	Lần 1	Lần 2	TB	Chiều cao các tầng mốc
Đáy hố				
Trung tâm mốc dưới				
Trung tâm mốc giữa				
Trung tâm mốc trên				
Mặt đất				
Mặt tường vây hoặc mặt đất sau khi đắp				

Điểm thông hướng
 (Tên, số hiệu, cấp hạng
 điểm liên quan mà từ mặt
 đất điểm trạm đo thông suốt
 tới điểm liên quan)

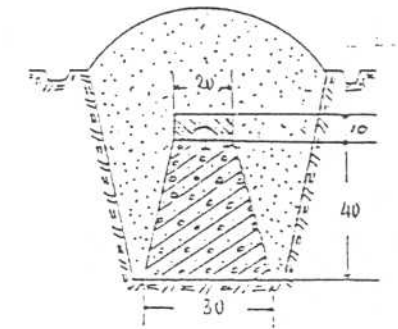
Điểm :
 ĐC II - 818
 ĐC II - 820

Họ, tên, địa chỉ người
 dẫn đường :
 Trần Văn Điều (Ba Điều)
 Ấp trưởng ấp : Long Trị
 Xã : Long Đức
 Thị Xã : Trà Vinh
 Tỉnh : Trà Vinh



Tỷ lệ : 1/500

Đơn vị chôn mốc :
 XN Trắc địa 301
 Người chôn mốc :
 Trương Duy Sản
 Loại mốc : Mốc chôn một tầng
 Ngày 10 tháng 10 năm 1995
 Hình vẽ mặt cắt mốc
 (Đơn vị cm)



V/v	Tên vật chuẩn	Hướng và khoảng cách từ mốc đến vật chuẩn (m)
A	Đầu đường vào nhà ông Hồng	Hướng Đông Nam 23.8 m
B	Đầu đường bờ đất	Hướng Tây Bắc 20.1 m
C	Gốc cây mù u	Hướng Tây Nam 3.0 m

Điểm này : Tận dụng mốc cũ, gia cố, chôn trùng mốc

Tên điểm : Số hiệu :

Điểm này đo nối độ cao bằng : Đo cao hình học

Đường đi đến điểm : (Đường ô tô, sắt, thủy, số Km) :

Từ Thị xã Trà Vinh đi đường thủy theo sông Long Bình ra vàm Trà Vinh khoảng 4.5 km qua sông Cổ Chiên lên Cù lao tới ấp Long Trị, hỏi tới nhà ông Ngô Văn Hồng là đến điểm.

Cơ quan gia cố mốc, tường vây, lập ghi chú điểm :

Ngày 22 tháng 11 năm 1995

Người làm ghi chú điểm

Trần Văn Thuật

Ngày 27 tháng 12 năm 1995

Người kiểm tra

Đỗ Phi Hạnh

long đư

CHI CHỈ ĐIỂM TỌA ĐỘ

TỔNG CỤC ĐỊA CHÍNH

GHI CHÚ ĐIỂM TỌA ĐỘ

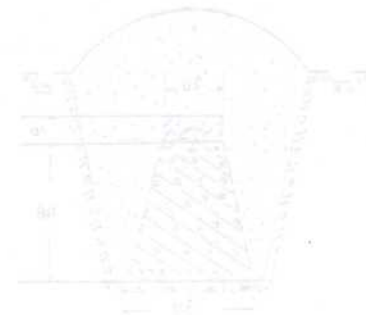
TÊN ĐIỂM :
SỐ HIỆU : II - 819
CẤP, HẠNG : ĐC . II

NĂM 1991



Vị	Tên vật chuẩn	Đặc điểm
A	Đỉnh núi	Đỉnh núi
B	Đỉnh núi	Đỉnh núi
C	Đỉnh núi	Đỉnh núi

Điểm này: Tên dụng cụ: gậy, cọc, ...
Tên điểm: ...
Điểm này do nối độ cao bằng: ...
Đường đi đến điểm: ...
Trên và ngoài là đường theo sông, suối, ...
Sông, suối, ...
Cụ thể: ...
Ngày: 22 tháng 10 năm 1991
Người làm: ...
Đoàn: ...



Hình vẽ mặt cắt dọc
(Đơn vị cm)
Ngày: 22 tháng 10 năm 1991
Người làm: ...
Đoàn: ...