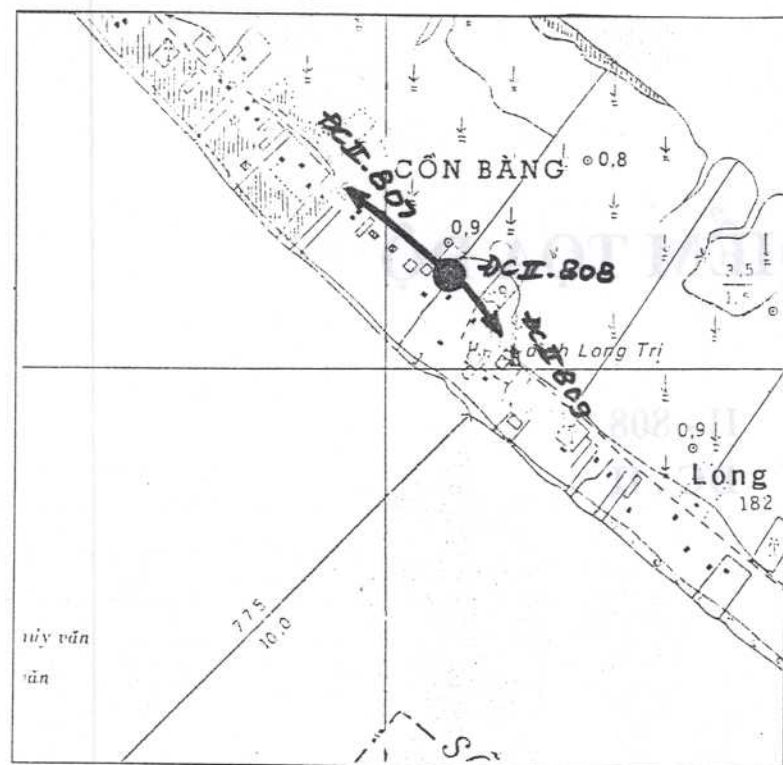


GHỊ CHÚ ĐIỂM TỌA ĐỘ

Tên điểm : Số hiệu : II - 808 Mảnh bản đồ : C - 48 - 81-B
 Phương pháp đo : Đường chuyển Cấp, hạng : ĐC . II
 Trị giá khái lược : Độ cao : 1 m Kinh độ : $106^{\circ}21'4''$
 Loại đất : Đất tư Chất đất : Thít Vĩ độ : $9^{\circ}58'9''$
 Nơi đặt mốc : Ấp Long Trị Xã : Long Đức
 Thị xã : Trà Vinh Tỉnh : Trà Vinh
 Nơi ở gần nhất : Nhà ông Trương Văn Măng Khoảng cách tới điểm : 100 m
 Người chọn : Huỳnh Hữu Hiền Đơn vị chọn : XN Trắc địa 301-XNLH Trắc địa Bản đồ số 3
 Ngày 04 tháng 10 năm 1995

Bản đồ địa hình khu vực điểm và sơ đồ hướng



Tỷ lệ : 1/10.000

Số liệu đo mốc (mm)

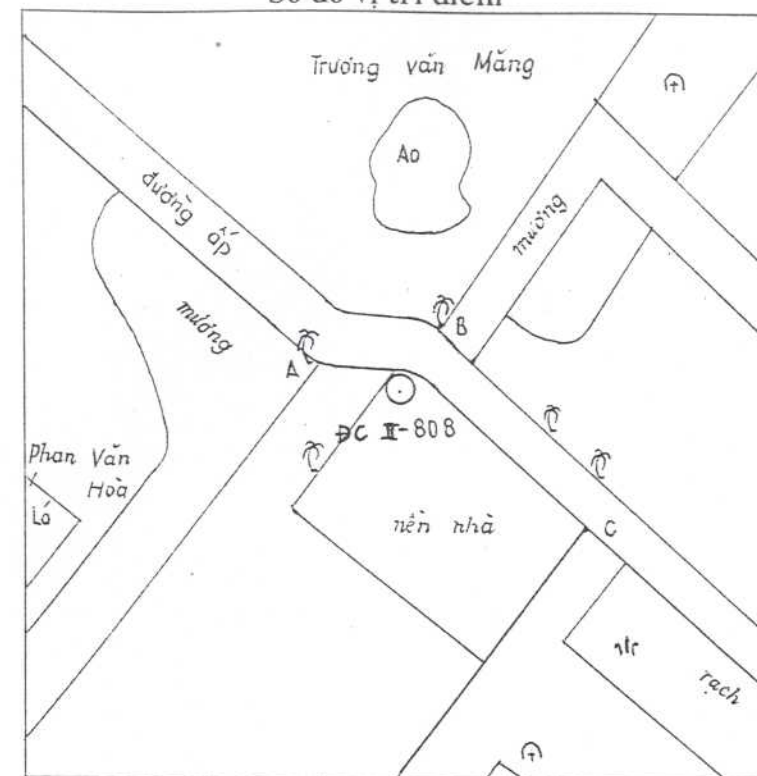
Từ ván dọi điểm đến :	Lần 1:	Lần 2	TB	Chiều cao các tầng mốc
Đáy hố				
Trung tâm mốc dưới				
Trung tâm mốc giữa				
Trung tâm mốc trên				
Mặt đất				
Mặt tường vữa hoặc mặt đất sau khi đắp				

Điểm thông hướng
 (Tên, số hiệu, cấp hạng
 điểm liên quan mà từ mặt
 đất điểm trạm đo thông suốt
 tới điểm liên quan)

Điểm :
 ĐCII - 807
 ĐCII - 809

Họ, tên, địa chỉ người
 dẫn đường :
 Trần Văn Điều (Bà Điều)
 Ấp trưởng ấp : Long Trị
 Xã : Long Đức
 Thị Xã : Trà Vinh
 Tỉnh : Trà Vinh

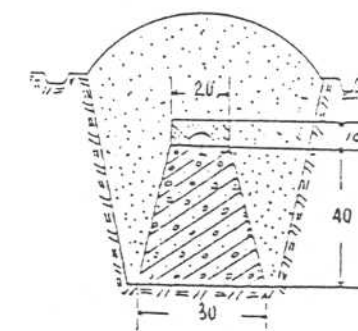
Sơ đồ vị trí điểm



Tỷ lệ : 1/ 200

Đơn vị chôn mốc :
 XN Trắc địa 301

Người chôn mốc :
 Trương Duy Sản
 Loại mốc : Mốc chôn một tầng
 Ngày 09 tháng 10 năm 1995
 Hình vẽ mặt cắt mốc
 (Đơn vị cm)



V/v	Tên vật chuẩn	Hướng và khoảng cách từ mốc đến vật chuẩn (m)
A	Gốc cây dừa	Hướng Tây Bắc 2.5 m
B	Cây dừa	Hướng Đông Bắc 2.1 m
C	Đầu đường vào nhà ông Măng	Hướng Đông Nam 5.8 m

Điểm này : Tận dụng mốc cũ, gia cố, chôn trùng mốc

Tên điểm : Số hiệu : Cấp, hạng :
 Điểm này đo nối độ cao bằng : Đo cao hình học Cấp, hạng : Kỹ thuật

Đường đi đến điểm : (Đường ô tô, sắt, thủy, số Km) :

Từ bến đò Trà Vinh đi đường thủy theo sông Long Bình ra vàm Trà Vinh rồi đi tiếp qua sông Cổ Chiên lên Cù lao tới ấp Long Trị khoảng 3, 2 Km , hỏi đến nhà ông Măng là tới điểm .

Cơ quan gia cố mốc, tường vữa, lập ghi chú điểm :

Ngày 07 tháng 12 năm 1995

Người làm ghi chú điểm

Trần Văn Thuật

Ngày 26 tháng 12 năm 1996

Người kiểm tra

Huỳnh Hữu Hiền

GHI CHÚ ĐIỂM TỌA ĐỘ

TỔNG CỤC ĐỊA CHÍNH

GHI CHÚ ĐIỂM TỌA ĐỘ

TÊN ĐIỂM :
SỐ HIỆU : II - 808
CẤP, HẠNG : ĐC . II

NĂM 1995



VN	Tên điểm	Loại và khoảng cách từ điểm đến điểm
A	Góc cạnh	2.2 m
B	Cấp	2.1 m
C	Điểm đo và góc cạnh	2.0 m

Điểm này : Tên điểm : II - 808
Số hiệu : II - 808
Cấp, hạng : ĐC . II
Ngày 07 tháng 04 năm 1995
Người làm ghi chú :
Trần Văn Thanh