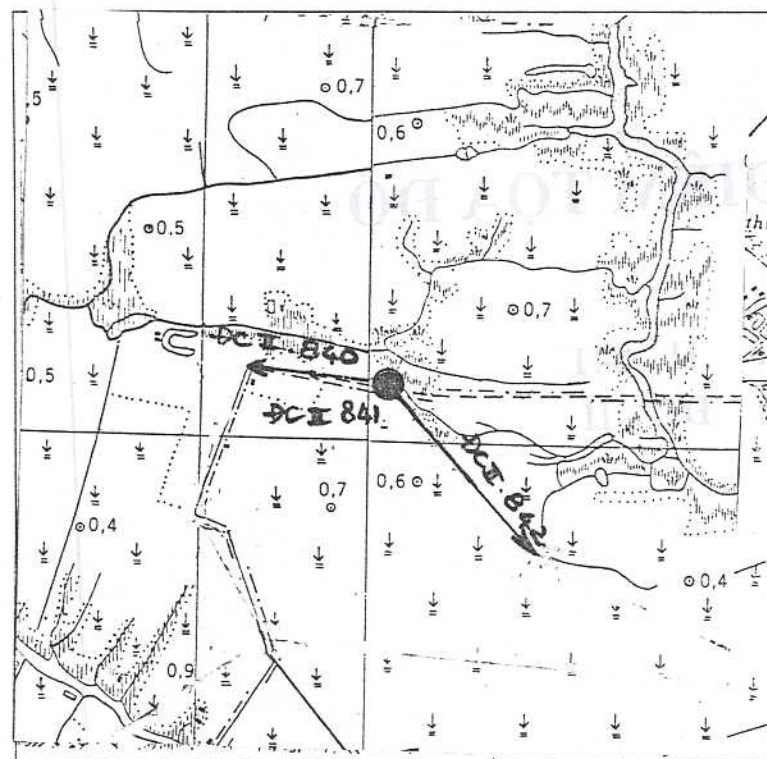


GHỊ CHÚ ĐIỂM TỌA ĐỘ

Tên điểm : Số hiệu : II - 841 Mảnh bản đồ : C - 48 - 81 - B
 Phương pháp đo : Đường chuyền Cấp, hạng : ĐC - II
 Trị giá khái lược : Độ cao : 1 m Kinh độ : $106^{\circ}20'0''$
 Loại đất : Đất công Chất đất : Thệt Vĩ độ : $9^{\circ}57'2''$
 Nơi đặt mốc : Khóm 4 Phường : 1
 Thị xã : Trà Vinh Tỉnh : Trà Vinh
 Nơi ở gần nhất : Khóm 4, phường 1 Khoảng cách tới điểm : 0.2 km
 Người chọn : Dương Văn Thịnh Đơn vị chọn : XN Trắc địa 301-XNLH Trắc địa Bản đồ số 3
 Ngày 22 tháng 10 năm 1995

Bản đồ địa hình khu vực điểm và sơ đồ hướng



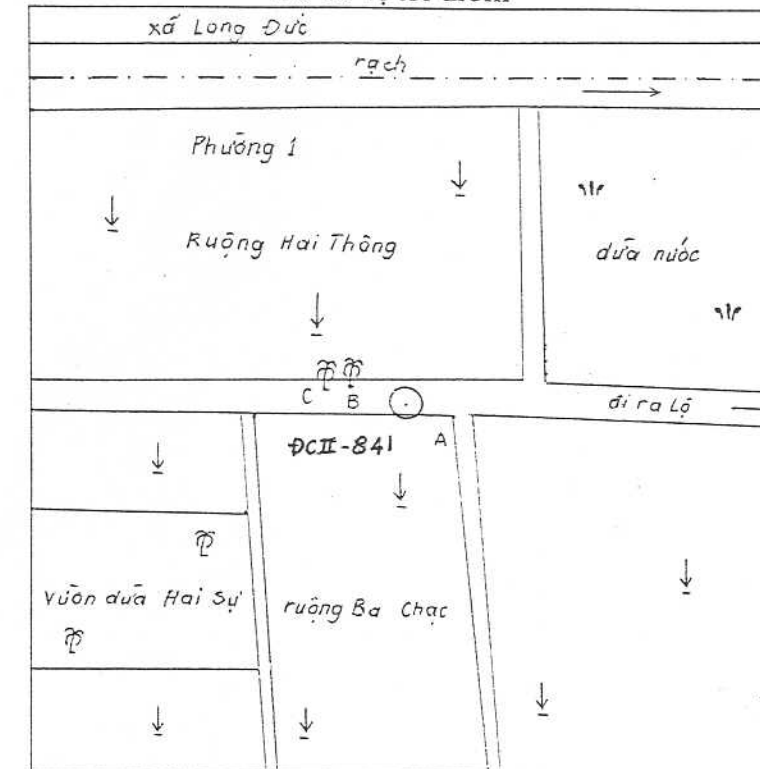
Tỷ lệ : 1/10.000

Số liệu đo mốc (mm)

Từ ván dọi điểm đến :	Lần 1	Lần 2	TB	Chiều cao các tầng mốc
Đáy hố				
Trung tâm mốc dưới				
Trung tâm mốc giữa				
Trung tâm mốc trên				
Mặt đất				
Mặt tường vôi hoặc mặt đất sau khi đắp				

Điểm thông hướng
 (Tên, số hiệu, cấp hạng
 điểm liên quan mà từ mặt
 đất điểm trạm đo thông suốt
 tới điểm liên quan)
 Điểm :
 ĐCII - 840
 ĐCII - 842
 Họ, tên, địa chỉ người
 dẫn đường :
 Ông Hai Sự
 Khóm : 4
 Phường : 1
 Thị Xã : Trà Vinh
 Tỉnh : Trà Vinh

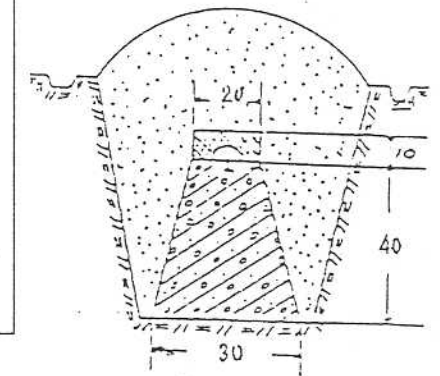
Sơ đồ vị trí điểm



Tỷ lệ : 1/1000

Đơn vị chôn mốc :
 XN Trắc địa 301

Người chôn mốc :
 Dương Văn Thịnh
 Loại mốc : Mốc chôn một tầng
 Ngày 24 tháng 10 năm 1995
 Hình vẽ mặt cắt mốc
 (Đơn vị cm)



V/v	Tên vật chuẩn	Hướng và khoảng cách từ mốc đến vật chuẩn (m)
A	Góc bờ	Hướng Đông Nam 7.3m
B	Góc cây dừa	Hướng Tây Bắc 7.3m
C	Góc cây dừa	Hướng Tây Bắc 11.7m

Điểm này : Tận dụng mốc cũ, gia cố, chôn trùng mốc

Tên điểm : Số hiệu :

Điểm này đo nối độ cao bằng : Đo cao lượng giác

Đường đi đến điểm : (Đường ô tô, sắt, thủy, số Km) :

Từ Thị xã Trà Vinh đi xe theo đường Phạm Ngũ Lão đến ranh phường - xã, đi theo đường mòn 3.2 km là tới điểm

Cơ quan gia cố mốc, tường vôi, lập ghi chú điểm :

Ngày 25 tháng 12 năm 1995

Người làm ghi chú điểm

Nguyễn Viết Trục

Ngày 05 tháng 1 năm 1996

Người kiểm tra

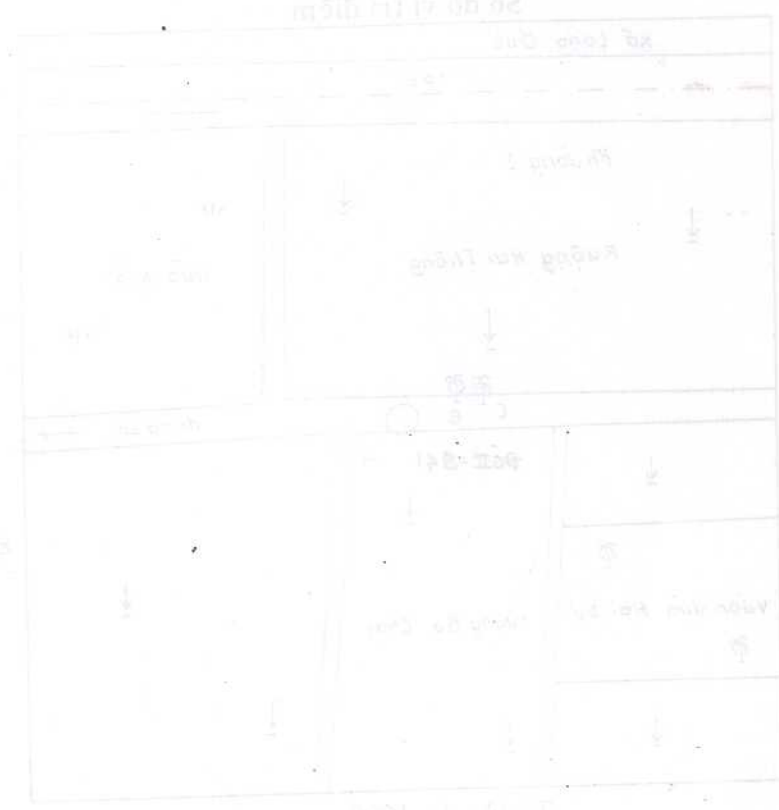
Đỗ Phi Hạnh

TỔNG CỤC ĐỊA CHÍNH

GHI CHÚ ĐIỂM TỌA ĐỘ

TÊN ĐIỂM :
SỐ HIỆU : II - 841
CẤP, HẠNG : ĐC - II

NĂM 1995



STT	Tên điểm	Loại điểm	Điểm
A	Điểm 1	Điểm	Điểm
B	Điểm 2	Điểm	Điểm
C	Điểm 3	Điểm	Điểm

Điểm này là điểm mốc...
Tên điểm :
Điểm này do một bộ cấp hàng...
Đường đi đến điểm :
Tỷ lệ vẽ :
Ngày 22 tháng 12 năm 1995
Người ghi chú điểm :
Cấp, hạng :
Cấp, hạng :
Ngày 01 tháng 1 năm 1996
Người kiểm tra :
Người ghi chú điểm :