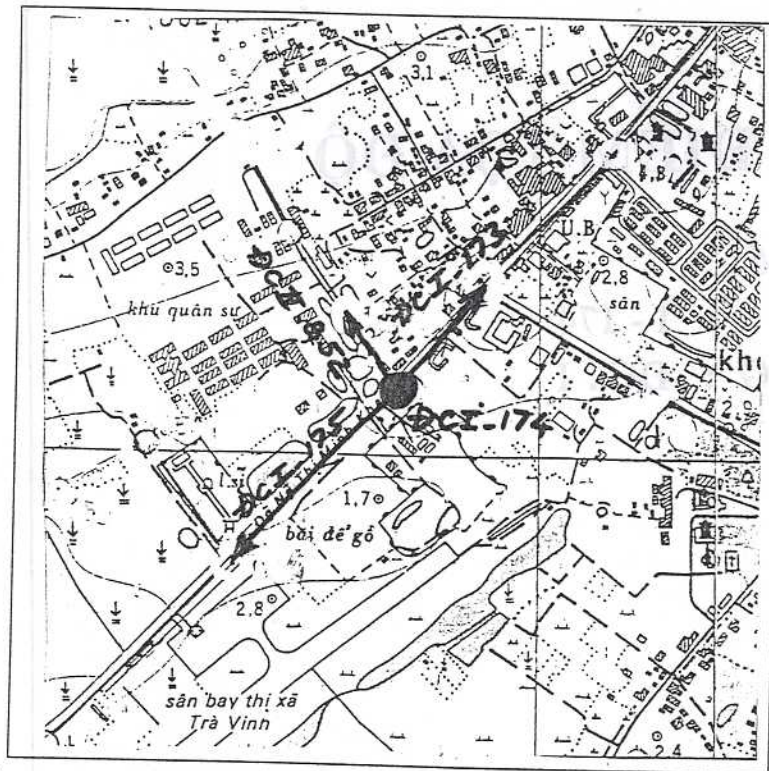


GHỊ CHÚ ĐIỂM TỌA ĐỘ

Tên điểm : Số hiệu : DCI - 174
 Phương pháp đo : Đường chuyên
 Trị giá khái lược : Độ cao : 2 m
 Loại đất : Đất công Chất đất : Sỏi
 Nơi đặt mốc : Đường Nguyễn Thị Minh Khai Phường : 7
 Thị xã : Trà Vinh Tỉnh : Trà Vinh
 Nơi ở gần nhất : Quán Hàng nhà số 249 Khoảng cách tới điểm : Tại điểm
 Người chọn : Đỗ Phi Hạnh Đơn vị chọn : XN Trắc địa 301-XNLH Trắc địa Bản đồ số 3
 Ngày 15 tháng 10 năm 1995
 Bản đồ địa hình khu vực điểm và sơ đồ hướng



Tỷ lệ : 1/ 10.000

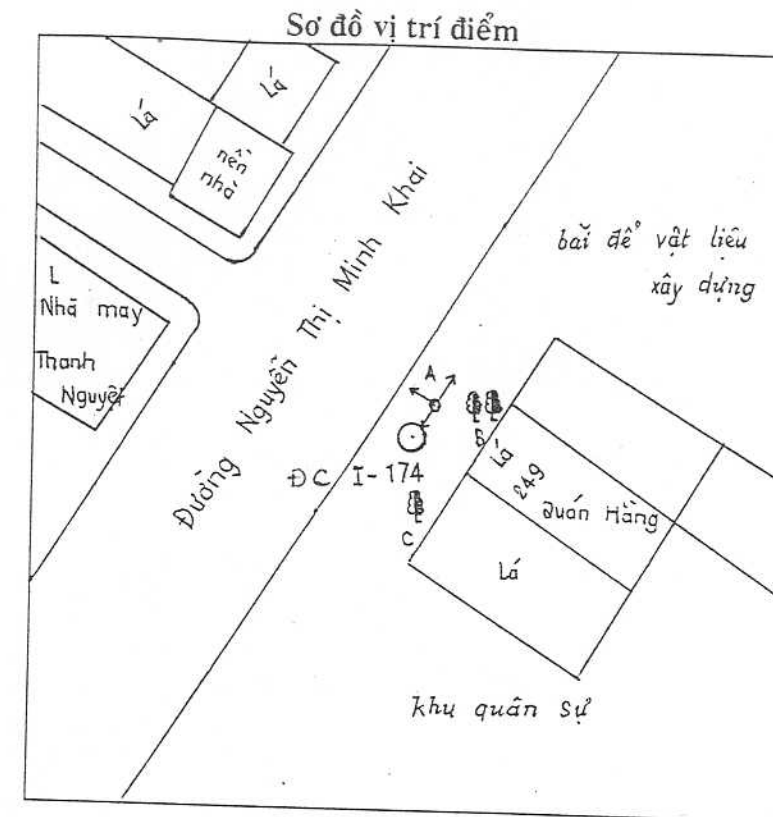
Số liệu đo mốc (mm)

Từ ván dọi điểm đến :	Lần 1	Lần 2	TB	Chiều cao các tầng mốc
Đáy hố				
Trung tâm mốc dưới				
Trung tâm mốc giữa				
Trung tâm mốc trên				
Mặt đất				
Mặt tường vữa hoặc mặt đất sau khi đắp				

Điểm thông hướng
 (Tên, số hiệu, cấp hạng
 điểm liên quan mà từ mặt
 đất điểm trạm đo thông suốt
 tới điểm liên quan)

Điểm :
 DCI - 175
 DCI - 173
 DCII - 852

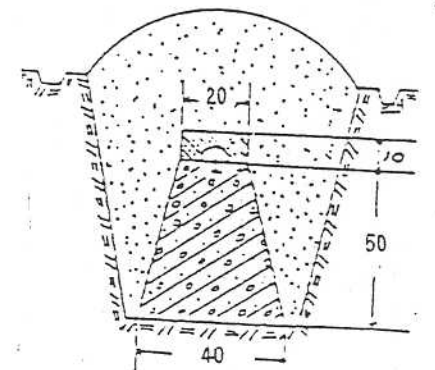
Họ, tên, địa chỉ người
 dẫn đường :
 Cô Nguyễn Thị Hằng
 Phường : 7
 Thị xã : Trà Vinh
 Tỉnh : Trà Vinh



Tỷ lệ : 1/ 500

Đơn vị chôn mốc :
 XN Trắc địa 301

Người chôn mốc :
 Phan Gia Toán
 Loại mốc : Mốc chôn một tầng
 Ngày 26 tháng 10 năm 1995
 Hình vẽ mặt cắt mốc
 (Đơn vị cm)



V/v	Tên vật chuẩn	Hướng và khoảng cách từ mốc đến vật chuẩn (m)
A	Cột điện hạ thế	Hướng Đông Bắc 2.5m
B	Gốc cây dầu	Hướng Đông Bắc 4.5 m
C	Gốc cây dầu	Hướng Nam 5.7 m

Điểm này : Tận dụng mốc cũ, gia cố, chôn trùng mốc
 Tên điểm : Số hiệu :
 Điểm này đo nối độ cao bằng : Đo cao hình học
 Đường đi đến điểm : (Đường ô tô, sắt, thủy, số Km) :
 Từ bến xe Thị xã Trà Vinh đi đến đường Nguyễn Thị Minh Khai hỏi quán Hàng nằm trước khu
 là đến điểm

Cơ quan gia cố mốc, tường vữa, lập ghi chú điểm :
 Ngày 1 tháng 12 năm 1995
 Người làm ghi chú điểm
 Trần Văn Thuật

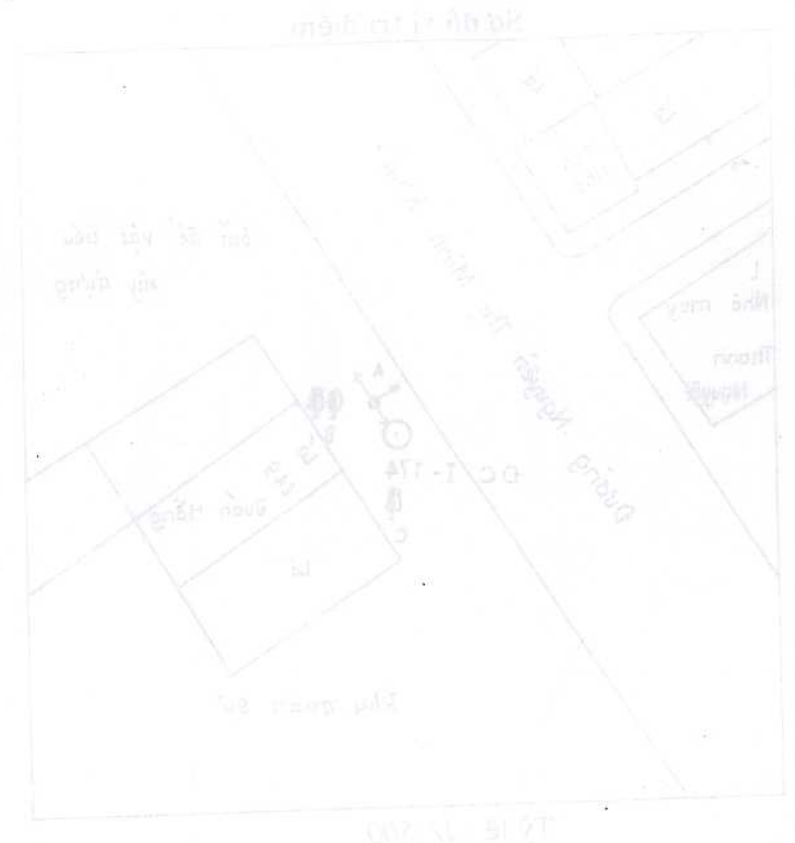
Ngày 15 tháng 1 năm 1996
 Người kiểm tra
 Dương Văn Thịnh

TỔNG CỤC ĐỊA CHÍNH

GHI CHÚ ĐIỂM TỌA ĐỘ

TÊN ĐIỂM :
SỐ HIỆU : I-174
CẤP, HẠNG : ĐC. I

NĂM 1995



Vi	Tên vật thể	Hướng và khoảng cách từ mốc đến vật thể (m)
A	Cột điện cao	1.2m
B	Cột cây cầu	1.3m
C	Cột cây cầu	1.7m

Điểm này: Tên chung mốc và số, với chữ "ĐC. I-174"
Tên điểm: ĐC. I-174
Điểm này do một tổ đo đạc...
Đường đi đến điểm: (Đường 6 số, rất nhỏ, 6 số km)
Từ bên xe Tải và Tải Vĩnh di đến, đường Nguyễn Thị Mân Kênh nói gần hàng rào trước và phía sau
là điểm
Cột điện cao có mốc, tương tự, lập ghi chú điểm
Ngày 1 tháng 12 năm 1995
Người làm ghi chú điểm
Trần Văn Tuấn

Cấp, hạng: ĐC. I
Cấp, hạng: ĐC. I
Ngày 1 tháng 12 năm 1995
Người làm ghi chú điểm
Trần Văn Tuấn