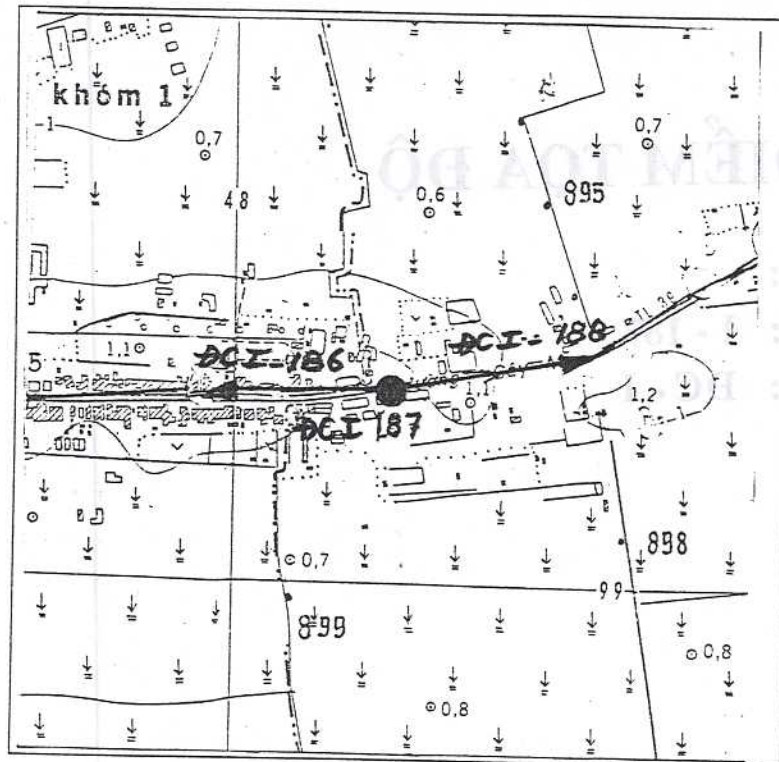


GHI CHÚ ĐIỂM TỌA ĐỘ

Tên điểm : Số hiệu : 1 - 187
 Phương pháp đo : Đường chuyên
 Trị giá khái lược : Độ cao : 1 m
 Loại đất : Đất công
 Nơi đặt mốc : Khóm 2
 Thị xã : Trà Vinh
 Nơi ở gần nhất : Khóm 2 Phường 5
 Người chọn : Đỗ Phi Hạnh Đơn vị chọn : XN Trắc địa 301-XNLH Trắc địa Bản đồ số 3
 Bản đồ địa hình khu vực điểm và sơ đồ hướng



Tỷ lệ : 1/10.000

Số liệu đo mốc (mm)

Từ ván dọi điểm đến :	Lần 1	Lần 2	TB	Chiều cao các tầng mốc
Đáy hố				
Trung tâm mốc dưới				
Trung tâm mốc giữa				
Trung tâm mốc trên				
Mặt đất				
Mặt tường vôi hoặc mặt đất sau khi đắp				

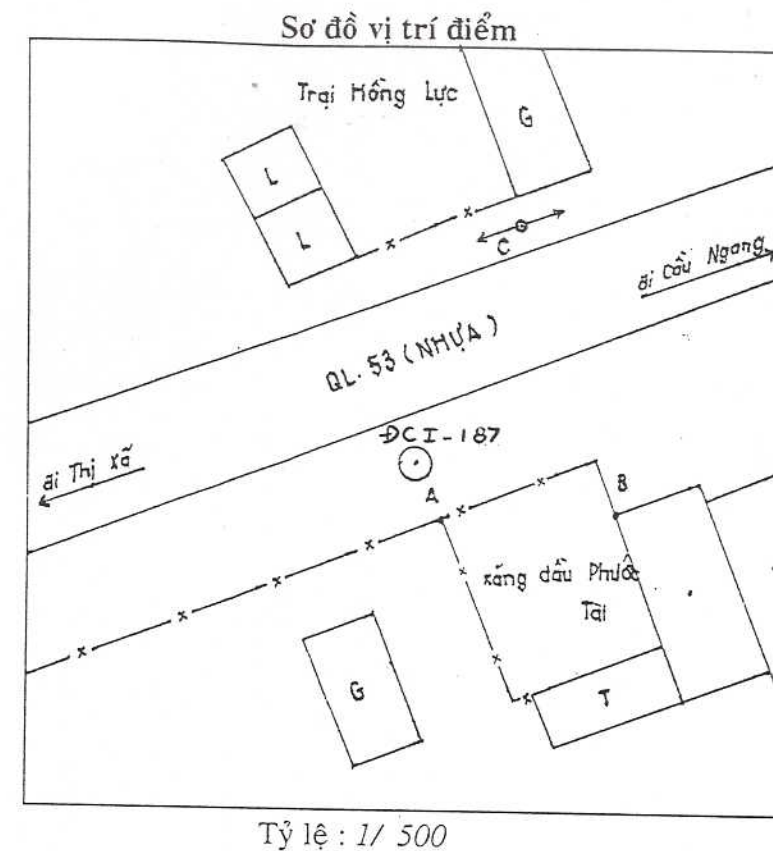
Điểm thông hướng
 (Tên, số hiệu, cấp hạng
 điểm liên quan mà từ mặt
 đất điểm trạm đo thông suốt
 tới điểm liên quan)

Điểm :
 DCI - 186
 DCI - 188

Họ, tên, địa chỉ người
 dẫn đường :
 Trần Văn Tài
 Khóm 2 Phường 9
 Thị xã Trà Vinh
 Tỉnh : Trà Vinh

Mảnh bản đồ : C - 48 - 81-B
 Cấp, hạng : DC - I
 Kinh độ : 106°21'.0
 Vĩ độ : 9° 56'.2

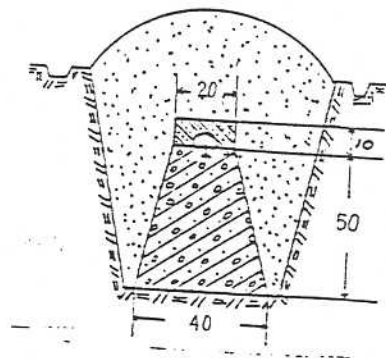
Phường : 5
 Tỉnh : Trà Vinh
 Khoảng cách tới điểm : Tại điểm
 Ngày 20 tháng 04 năm 1994



Tỷ lệ : 1/ 500

Đơn vị chôn mốc :
 XN Trắc địa 301

Người chôn mốc :
 Trương Duy Sản
 Loại mốc : Mốc chôn một tầng
 Ngày 25 tháng 11 năm 1995
 Hình vẽ mặt cắt mốc
 (Đơn vị cm)



V/v	Tên vật chuẩn	Hướng và khoảng cách từ mốc đến vật chuẩn (m)
A	Góc ranh	Hướng Đông Nam 3.9 m
B	Góc nhà xây	Hướng Đông Nam 13.3 m
C	Cột điện	Hướng Đông Bắc 17.0 m

Điểm này : Tận dụng mốc cũ, gia cố,
 Tên điểm : Cống tròn Số hiệu : DCII - 393
 Điểm này đo nổi độ cao bằng : Đo cao hình học
 Đường đi đến điểm : (Đường ô tô, sắt, thủy, số Km) :
 Từ cầu Long Bình Thị xã Trà Vinh đi theo đường đi Cầu Ngang chừng 600 m là đến điểm .

Cơ quan gia cố mốc, tường vôi, lập ghi chú điểm :
 Ngày 30 tháng 12 năm 1995
 Người làm ghi chú điểm
 Nguyễn Viết Trục

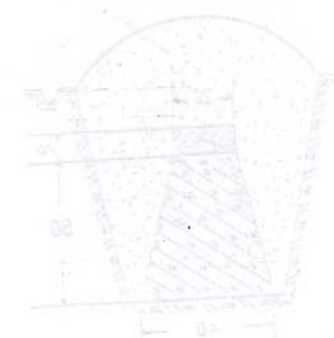
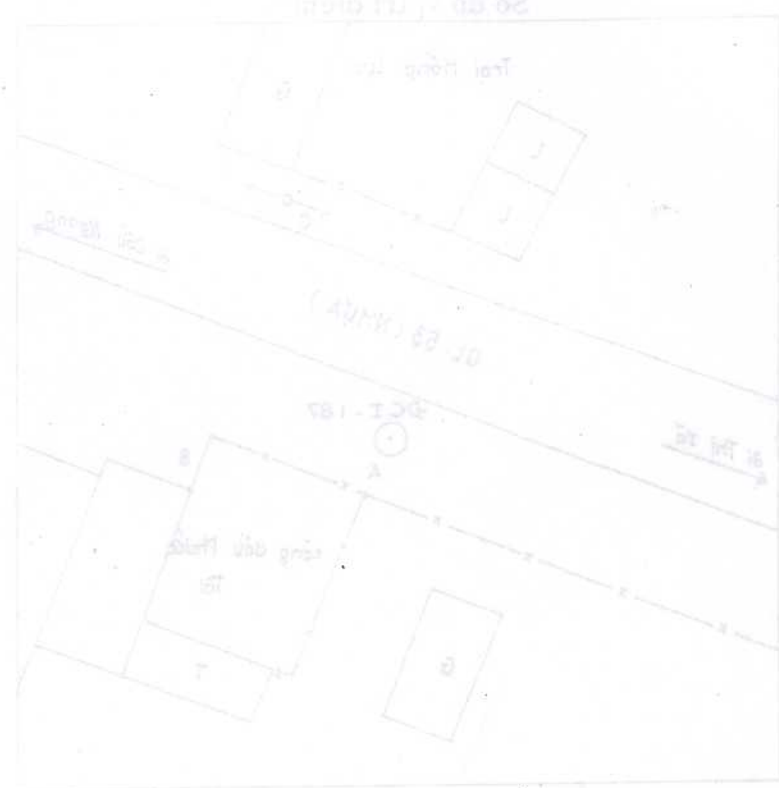
Ngày 05 tháng 01 năm 1996
 Người kiểm tra
 Đỗ Phi Hạnh

TỔNG CỤC ĐỊA CHÍNH

GHI CHÚ ĐIỂM TỌA ĐỘ

TÊN ĐIỂM :
SỐ HIỆU : I - 187
CẤP, HẠNG : ĐC. I

NĂM 1995



Vv	Tên và chuẩn	Hướng và khoảng cách từ mốc đến vật chuẩn (m)
A	Góc phải	Hướng Đông Nam 1.9 m
B	Góc trái	Hướng Đông Nam 1.5 m
C	Cột mốc	Hướng Đông Bắc 17.0 m

Điểm này : Tân Trung một cũ già
Tên điểm : Góc phải
Điểm này do người đo đạc bằng : Dụng cụ đo đạc
Đường đi đến điểm : Đường đi bộ từ mốc đến cột mốc
Trên cầu Long Bình Tân và Tân Trung theo hướng đi của người đo đạc
Cột mốc già có mốc, không vậy, lập ghi chú điểm
Ngày 30 tháng 12 năm 1995
Người làm ghi chú điểm
Nguyễn Văn Túc
Người kiểm tra
Đỗ Văn Hùng
Cấp hạng : ĐC. I
Ký hiệu : K1