

# GHI CHÚ ĐIỂM TỌA ĐỘ, ĐỘ CAO ĐỊA CHÍNH

Tên điểm ..... *Ruộng Ông Tư* ..... Số hiệu *ĐC.1.-137* ..... Hạng ..... *1* .....

Loại mốc ..... *bê tông* ..... Độ cao khái lược .....

Mảnh bản đồ .....

Đặt tại tỉnh ..... *Trà Vinh* ..... Huyện ..... *Trà Cú* .....

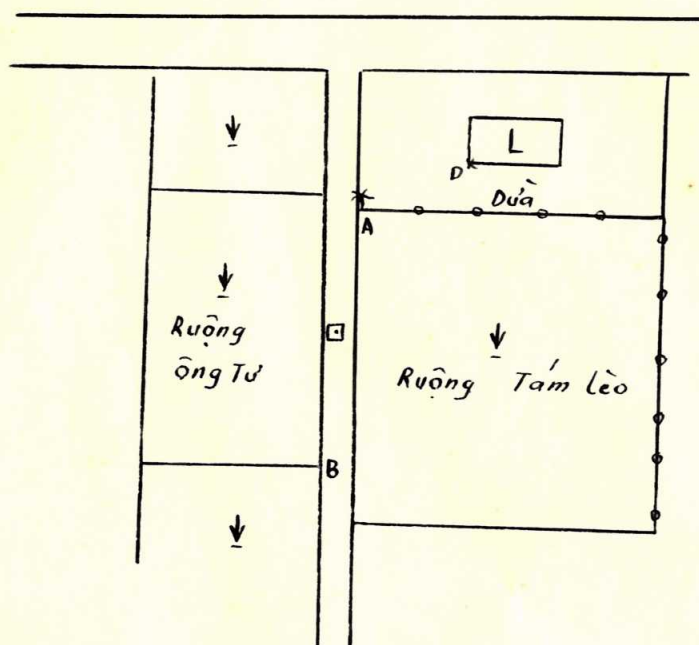
Xã ..... *Thanh Sơn* ..... Ấp ..... *Bà Tục* .....

Họ tên chủ nhà ..... *Ông Tư* .....

Người chọn ..... *Đỗ Xuân Chi* ..... Đơn vị chọn ..... *Đoàn trắc địa cơ bản* .....

Ngày ..... *15* ..... tháng ..... *5* ..... năm ..... *1992* .....

## SƠ ĐỒ



## Ghi chú

- |  |                   |
|--|-------------------|
| A. Đông bắc cách cây dừa góc ruộng       | 16.6 <sup>m</sup> |
| B. Tây nam cách góc ruộng                | 17.6              |
| C. Bắc cách cọc dấu                      | 2.6               |
| D. Đông Bắc cách nhà anh ba Quang khoảng | 30.0 <sup>m</sup> |

## Mặt cắt mốc

