

GHI CHÚ ĐIỂM TỌA ĐỘ, ĐỘ CAO ĐỊA CHÍNH

Tên điểm RUONG THACH NAM Số hiệu ĐCII - 460 Hàng ĐIACHINH II

Loại mốc *bê tông chôn* Độ cao khái lược

Mảnh bản đồ

Đặt tại tỉnh Trà Vinh Huyện Trà Cú

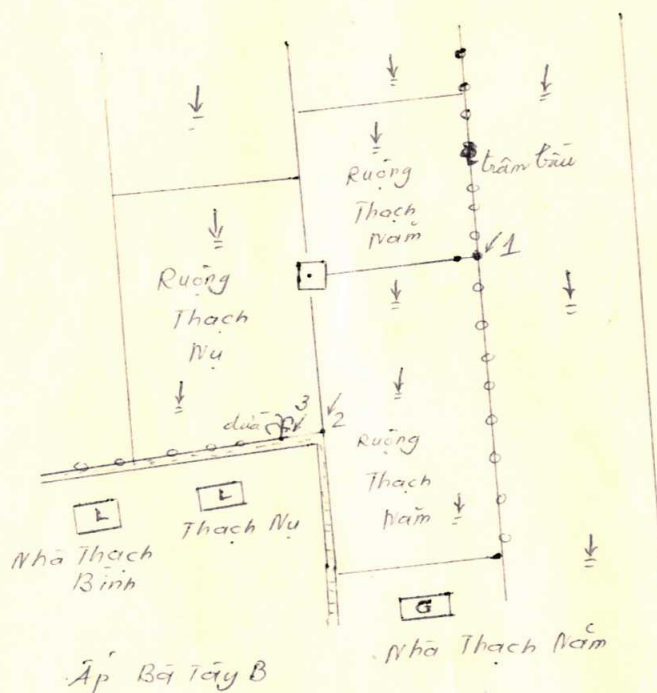
Xã Tập Sơn Ấp Bà Tây B

Họ tên chủ nhà

Người chọn Phan thế' Ky' Đơn vị chọn Tô' - Đoàn Trắc địa C4 ban

Ngày tháng ...7... năm 1972.....

SƠ ĐỒ



Ghi chú

* Móc chôn một tầng không xây gạch. Mặt móc ghi II - 460

1. phía Tây bắc cách ngã 3 bờ : 50^m
2. phía nam cách ngã 3 bờ : 25.0
3. phía nam cách cây dừa đầu tiên : 25.9^m
4. phía bắc cách Cọc đầu : 1.3^m

Mặt cắt mố

