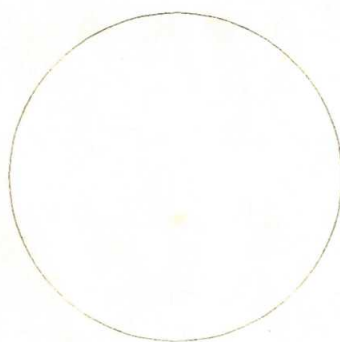


# GHI CHÚ ĐIỂM ..... ĐƯỜNG CHUYÊN .....

Tên điểm : Nô Rê B ..... Số hiệu : 33 ..... Hạng : IV ..... Mảnh bản đồ : .....  
 Loại đất : Thịt ..... Độ cao khái lược : ..... Kinh độ khái lược : .....  
 Chất đất : Kim lô ..... Độ sâu có nước : ..... Vĩ độ khái lược : .....  
 Đặt tại Ấp : Nô Rê B ..... Xã : long hiệp ..... Huyện : Trà cú ..... Tỉnh : Trà Vinh .....  
 Chỗ ở gần nhất : ủy ban xã long hiệp ..... Cách điểm : 400M .....  
 Nguồn nước gần nhất : .....  
 Người chọn : Hà Mạnh An ..... Đơn vị chọn : Đoàn trắc địa cơ bản .....

Ngày...4... tháng...5... năm 1992

## SƠ ĐỒ PHỐI CẢNH (các hướng liên quan)



Loại cột tiêu :  
 Loại mốc :  
 Độ cao bộ máy :

Tình hình điểm định hướng :

Họ tên, Tuổi (20 : 60), Chức vụ, Nghề nghiệp và địa chỉ người dẫn đường :

Điểm này không đo nổi độ cao :  
 Đường, Số hiệu điểm đo nổi :  
 Ghi chú :

Đường đi đến điểm (đường tiện nhất, cơ quan chính quyền gần nhất) :

Từ phước hưng đi xe đến xã long hiệp đi bộ vào điểm khoảng 400M

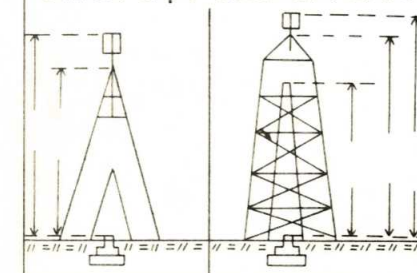
Nơi mua nguyên vật liệu và cách vận chuyển nguyên vật liệu tới điểm :

không có mốp đất

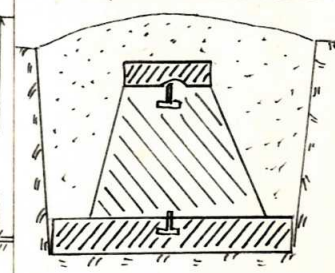
## TRƯỜNG HỢP TRÙNG ĐIỂM CŨ

Tên điểm cũ : ..... Hạng : .....  
 Đơn vị làm : .....  
 Làm Ngày.....tháng.....năm 19.....  
 Chất lượng qui cách Mốc + Cột cũ

## HÌNH CỘT TIÊU ĐÃ LÀM

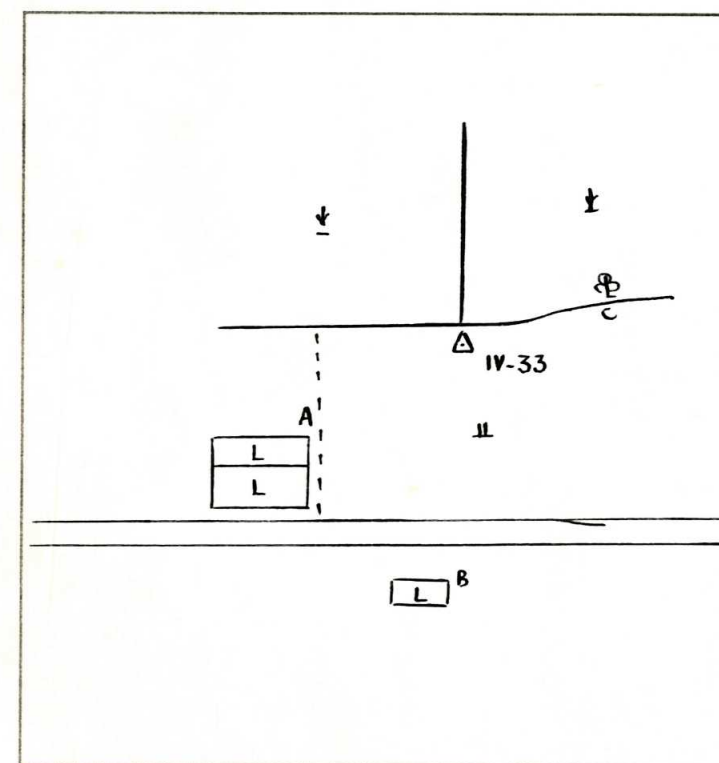


## HÌNH MẶT CẮT MỐC ĐÃ CHÔN



Đơn vị dựng : .....  
 Dựng ngày ..... tháng ..... năm 19.....  
 Tên tổ trưởng dựng cột :

## SƠ ĐỒ VỊ TRÍ ĐIỂM



Tỉ lệ : 1 : 1000

Chủ đất : ông Quới

Đo khoảng cách tới các vật chuẩn :  
 (Độ chính xác < ± 0.1 m)

A : Tây nam cách góc nhà bà Thạch Thị Mết 23.6  
 B : Nam cách góc chòi lê Thạch Quang 31.0  
 C : Đông bắc cách cây xoài 20.0

Khoảng cách tới các điểm có liên quan :

Đông Nam  
cọc dấu hướng bắc cách  
(1.10) 114

Người kiểm tra thứ I :

Người kiểm tra thứ II :

Người kiểm tra thứ III :

Ngày ..... tháng ..... năm 19.....

Ngày ..... tháng ..... năm 19.....

Ngày ..... tháng ..... năm 19.....

long đúp 1 2

CỤC ĐO ĐẠC VÀ BẢN ĐỒ NHÀ NƯỚC

## GHI CHÚ ĐIỂM TỌA ĐỘ

.....ĐƯỜNG CHUYỀN.....HẠNG IV.....

TÊN ĐIỂM : NỒ RỄ B.....

SỐ HIỆU ĐIỂM : 33.....

Đơn vị thi công : Đoàn trắc địa cơ bản.....

NĂM 1922...