

GHI CHÚ ĐIỂM TỌA ĐỘ

Tên điểm : Tân Thành Tây	Số hiệu : 681465	Mảnh bản đồ : C-48-81-D
Phương pháp đo : GBS		Cấp, hạng : KCCS Hạng III
Trị giá khái lược :	Độ cao : 0.7 m	Kinh độ : 106 07 30
		Vĩ độ : 09 45 20

Loại đất : Thổ Chất đất : thịt

Nơi đặt mốc: Thôn (bán, làng) : ấp Tân Thành Tây Xã (thị trấn) : Ngòi Hùng

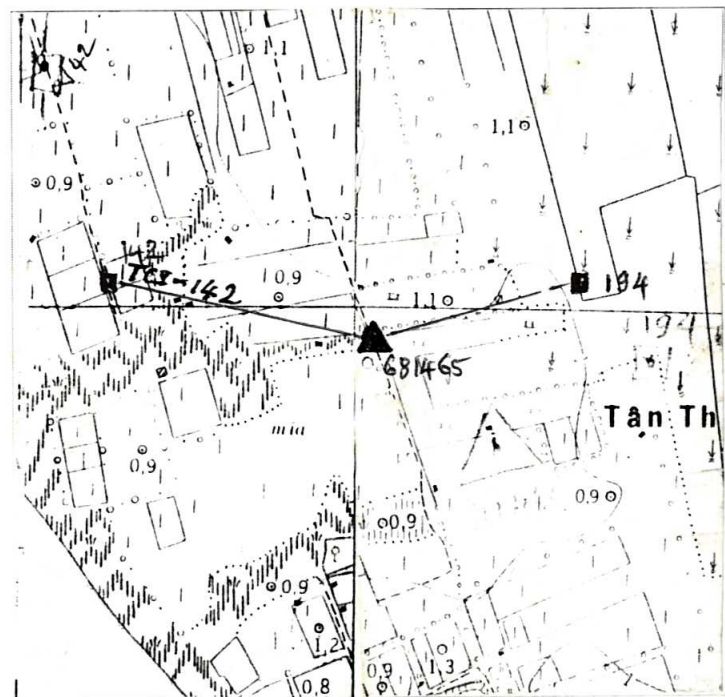
Huyện : Tiểu Cần Tỉnh : Trà Vinh

Nơi ở gần nhất : nhà Nguyễn Văn Nhỏ Khoảng cách tới điểm : 20 m

Người chọn : Nguyễn Đức Tấn Đơn vị chọn : XN Phát Triển Công Nghệ TD - BĐ

Ngày 26 tháng 02 năm 2000

Bản đồ địa hình khu vực điểm và sơ đồ hướng



Tỷ lệ : 1/10000

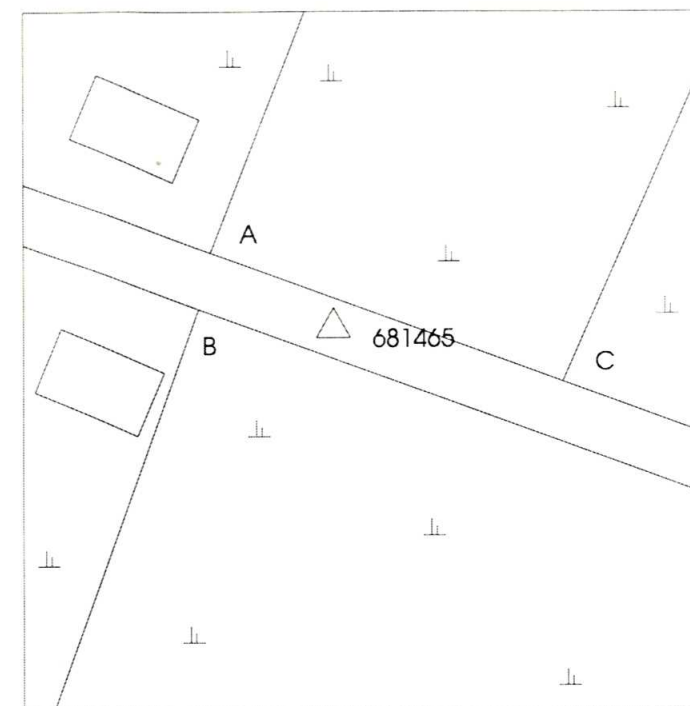
Số liệu đo mốc (mm)

Từ ván dọi điểm đến:	Lần 1	Lần 2	T. B	Chiều cao các tầng mốc
Đáy hồ	0.274	0.274	0.274	
Trung tâm mốc dưới	1.925	1.925	1.925	0.151
Trung tâm mốc giữa				
Trung tâm mốc trên	1.524	1.524	1.524	0403
Mặt đất				
Mặt tường vây hoặc mặt đất sau khi đắp	1.021	1.021	1.021	0.501

Điểm thông hướng :
(Tên, số hiệu, cấp hạng điểm
liên quan mà từ mặt đất điểm
trạm đo nhìn thông suốt
tới điểm liên quan)
Điểm : TC I - 143
TC I - 194

Họ, tên, địa chỉ người
dẫn đường : Lưu Minh Trần
Cán bộ địa chính xã Ngòi Hưng

Sơ đồ vị trí điểm



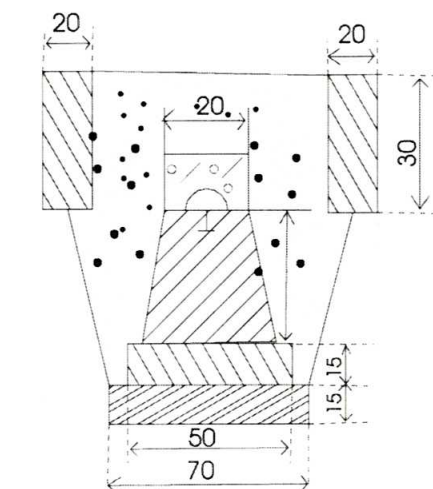
Tỷ lệ: 1/ 1000

D

Đơn vị chôn mốc :
XN Phát Triển Công Nghệ TD- BD
 Người chôn mốc : Phạm Văn Huy
 Loại mốc : chôn

Ngày 15 tháng 04 năm 2000

Hình vẽ mặt cắt mố, tường vây (đơn vị cm)



V/c	Tên vật chuẩn	Hướng và khoảng cách từ mốc đến vật chuẩn (m)
A	Góc đất	Đông bắc 3.5
B	Góc đất	Tây nam 3.0
C	Góc đất	Nam 2.5

Điểm này: Tôn dụng mốc cũ, gia cố, chôn trùng mốc

Tên điểm: Số hiệu: Cấp, hạng:

Điểm này đo nổi độ cao bằng : Đo cao lượng giác Cấp, hạng :

Đường đi đến điểm (đường ô tô, sắt, thủy, số KM): Từ thị trấn Cầu Quan qua bến đò Cầu Quan đi dọc bờ sông ra phía đàng sông Hậu gần hết ấp Tân Thành Tây hỏi nhà Nguyễn Văn Nhỏ là tới điểm

Cơ quan gia cố mố, tường vây, lập ghi chú điểm:

Ngày 20 tháng 05 năm 2000

Người làm ghi chú điểm
Nguyễn Trường Xuân

Ngày 10 tháng 07 năm 2000

Người kiểm tra
Phạm Văn Huy

TỔNG CỤC ĐỊA CHÍNH

GHI CHÚ ĐIỂM TOẠ ĐỘ

TÊN ĐIỂM : TÂN THÀNH TÂY
SỐ HIỆU : 681465
CẤP HẠNG : KCCS HẠNG III

Năm 2000