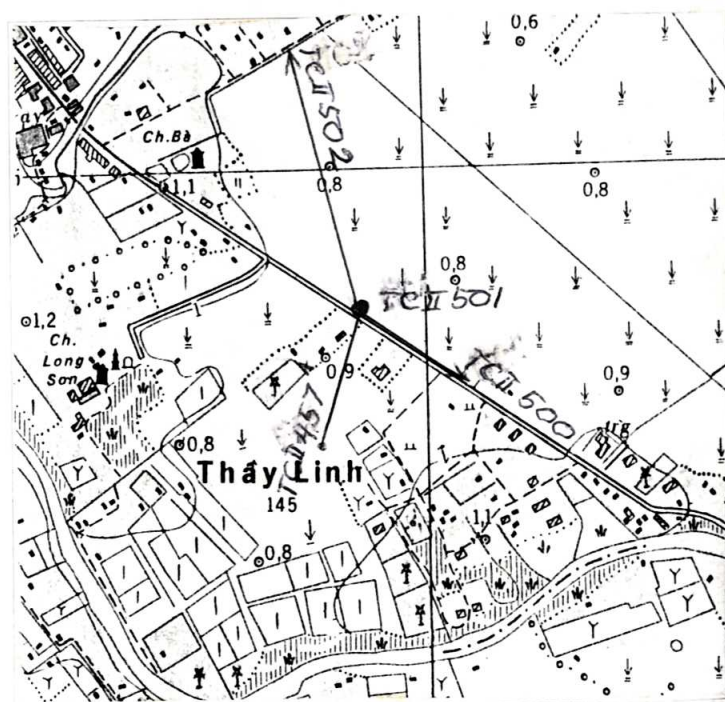


GHI CHU ĐIỂM TOạ ĐỘ

Tên điểm : Số hiệu : TC II- 501 Mảnh bản đồ : C-48-81-C-b
 Phương pháp đo : đường chuyền Cấp, hạng : ĐC II
 Trị giá khái lược : Độ cao : 0.7 m Kinh độ : 106 1 32
 Vĩ độ : 09 48 22

Loại đất : công Chất đất : thịt
 Nơi đặt mốc : Thôn (bản, làng) : Khóm 6 Xã (thị trấn) : Tiểu Cần
 Huyện : Tiểu Cần Tỉnh : Trà Vinh
 Nơi ở gần nhất : nhà Lê Thanh Nhân Khoảng cách tới điểm : 10 m
 Người chọn : Nguyễn Đức Tấn Đơn vị chọn : XN Phát Triển Công Nghệ TD- BD
 Ngày 28 tháng 03 năm 2000

Bản đồ địa hình khu vực điểm và sơ đồ hướng



Tỷ lệ : 1/10000



Điểm thông hướng :

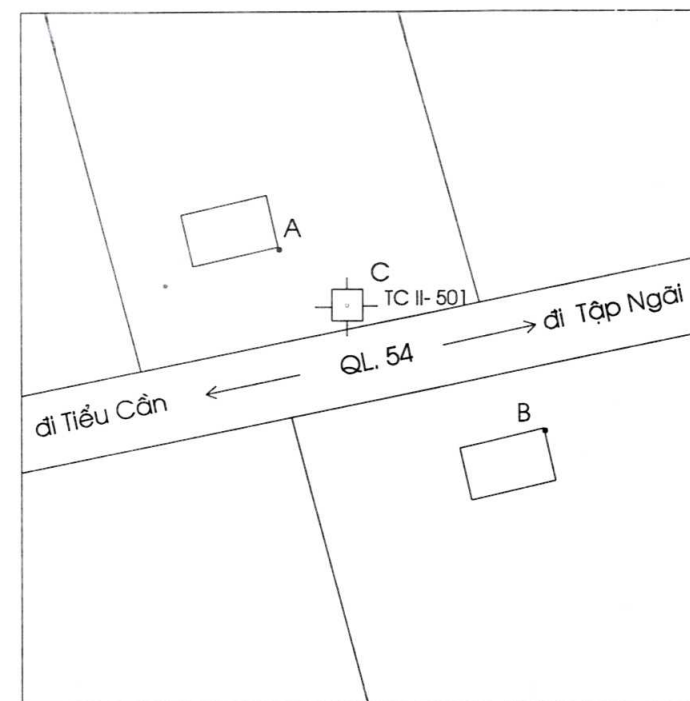
(Tên, số hiệu, cấp hạng điểm
 liên quan mà từ mặt đất điểm
 trạm đo nhìn thông suốt
 tới điểm liên quan)
 Điểm : TC II- 501 502
 TC II - 500
 TC II 457 A

Họ, tên, địa chỉ người
 dẫn đường : Lâm Trúc Linh
 Cán bộ địa chính thị trấn Tiểu Cần

Số liệu đo mốc (mm)

Từ ván dọi điểm đến:	Lần 1	Lần 2	T. B	Chiều cao các tầng mốc
Đáy hồ				
Trung tâm mốc dưới				
Trung tâm mốc giữa				
Trung tâm mốc trên				
Mặt đất				
Mặt tường vôi hoặc mặt đất sau khi đắp				

Sơ đồ vị trí điểm



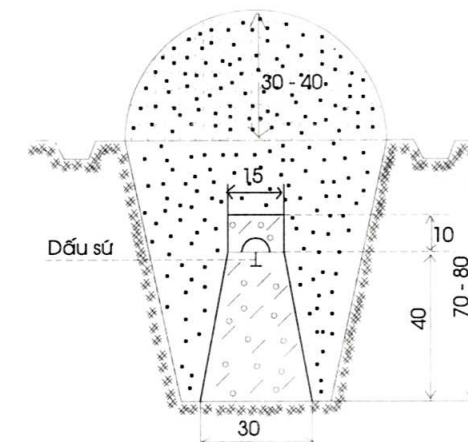
Tỷ lệ: 1/ 1000



Đơn vị chôn mốc :
 XN Phát Triển Công Nghệ TD- BD
 Người chôn mốc : Nguyễn Trường Xuân
 Loại mốc : chôn

Ngày 25 tháng 04 năm 2000

Hình vẽ mặt cắt mốc, tường vôi (đơn vị cm)



V/c	Tên vật chuẩn	Hướng và khoảng cách từ mốc đến vật chuẩn (m)
A	Góc Nhà Lê Thanh Nhân	Tây bắc 10.1
B	Góc nhà Nguyễn Vũ Phương	Đông nam 22.3
C	Cọc dấu	Đông bắc 1.1

Điểm này: Tận dụng mốc cũ, gia cố, chôn trùng mốc

Tên điểm: Số hiệu: Cấp, hạng:
 Điểm này đo nổi độ cao bằng : Đo cao lượng giác Cấp, hạng :

Đường đi đến điểm (đường ô tô, sắt, thủy, số KM): Từ thị trấn Tiểu Cần đi Tập Ngãi theo QL.54 qua
 qua khóm 6 hỏi thăm nhà Lê Thanh Nhân là đến điểm

Cơ quan gia cố mốc, tường vôi, lập ghi chú điểm:

Ngày 20 tháng 06 năm 2000

Người làm ghi chú điểm
 Phạm Văn Huy

Ngày 10 tháng 07 năm 2000

Người kiểm tra
 Nguyễn Đức Tấn

TỔNG CỤC ĐỊA CHÍNH

GHI CHÚ ĐIỂM TOẠ ĐỘ

TÊN ĐIỂM :
SỐ HIỆU : TCH-501
CẤP HẠNG : ĐCII

Năm 2000