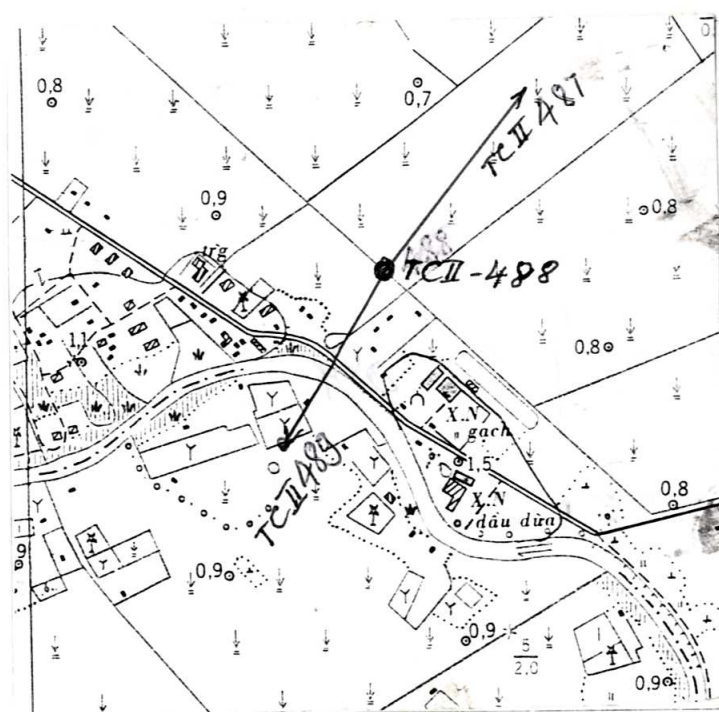


GHỊ CHÚ ĐIỂM TOẠ ĐỘ

Tên điểm : Số hiệu : TC II- 488 Mảnh bản đồ : C-48-81-C-b
 Phương pháp đo : đường truyền Cấp, hạng : ĐC II
 Trị giá khái lược : Độ cao : 0.8 m Kinh độ : 106 12 04
 Vĩ độ : 09 48 25

Loại đất : tu Chất đất : thịt
 Nơi đặt mốc: Thôn (bản, làng) : Khóm V Xã (thị trấn) : Tiểu Cần
 Huyện : Tiểu Cần Tỉnh : Trà Vinh
 Nơi ở gần nhất : nhà Thạch Tranh Khoảng cách tới điểm : 20 m
 Người chọn : Nguyễn Đức Tấn Đơn vị chọn : XN Phát Triển Công Nghệ TD- BD
 Ngày 28 tháng 03 năm 2000

Bản đồ địa hình khu vực điểm và sơ đồ hướng



Tỷ lệ : 1/10000

Số liệu đo mốc (mm)

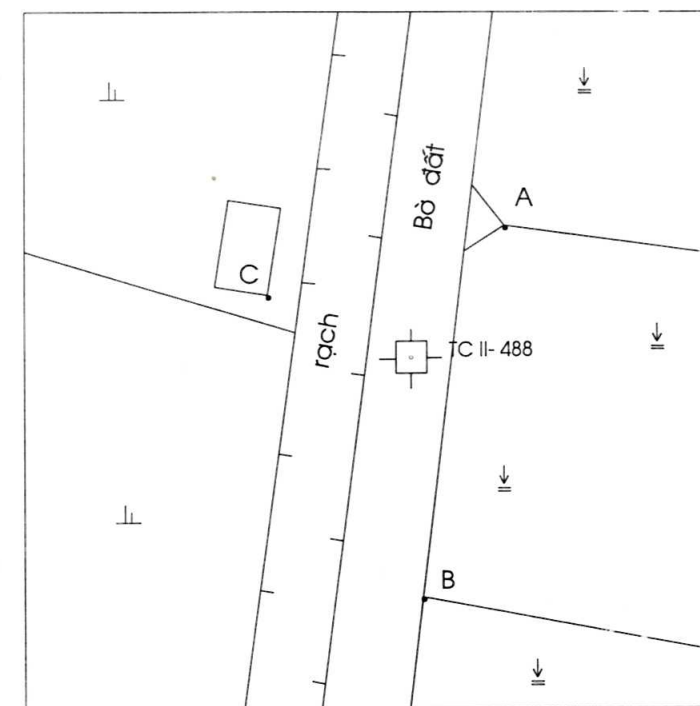
Từ ván dọi điểm đến:	Lần 1	Lần 2	T. B	Chiều cao các tầng mốc
Đáy hồ				
Trung tâm mốc dưới				
Trung tâm mốc giữa				
Trung tâm mốc trên				
Mặt đất				
Mặt tường vôi hoặc mặt đất sau khi đắp				

Điểm thông hướng :

(Tên, số hiệu, cấp hạng điểm liên quan mà từ mặt đất điểm trạm đo nhìn thông suốt tới điểm liên quan)
 Điểm : TC II- 489
 TC II - 487

Họ, tên, địa chỉ người dẫn đường : Lâm Trúc Linh
 Cán bộ địa chính thị trấn Tiểu Cần

Sơ đồ vị trí điểm



Tỷ lệ: 1/ 1000

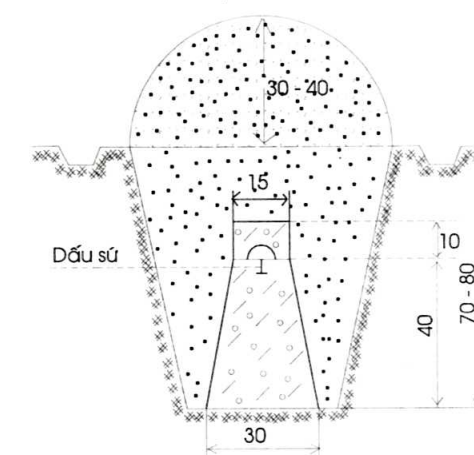
B



Đơn vị chôn mốc :
 XN Phát Triển Công Nghệ TD- BD
 Người chôn mốc : Nguyễn Trường Xuân
 Loại mốc : chôn

Ngày 25 tháng 04 năm 2000

Hình vẽ mặt cắt mốc, tường vôi (đơn vị cm)



V/c	Tên vật chuẩn	Hướng và khoảng cách từ mốc đến vật chuẩn (m)
A	Góc ruộng	Đông bắc 17.2
B	Góc ruộng Lê Hữu Thời	Nam 30.4
C	Góc nhà	Tây bắc 12.2

Điểm này: Tận dụng mốc cũ, gia cố, chôn trùng mốc

Tên điểm: Số hiệu: Cấp, hạng:

Điểm này đo nổi độ cao bằng : Đo cao lượng giác Cấp, hạng :

Đường đi đến điểm (đường ô tô, sắt, thủy, số KM): Từ thị trấn Tiểu Cần đi theo QL.54 đi Tập Sơn

tới nhà máy chế biến sơ dừa hỏi nhà Thạch Tranh là tới điểm

Cơ quan gia cố mốc, tường vôi, lập ghi chú điểm:

Ngày 20 tháng 06 năm 2000

Người làm ghi chú điểm

Phạm Văn Huy

Ngày 10 tháng 07 năm 2000

Người kiểm tra

Nguyễn Đức Tấn

Hiện còn

TỔNG CỤC ĐỊA CHÍNH

GHI CHÚ ĐIỂM TOẠ ĐỘ

TÊN ĐIỂM :
SỐ HIỆU : TCH- 488
CẤP HẠNG : ĐCII

Năm 2000