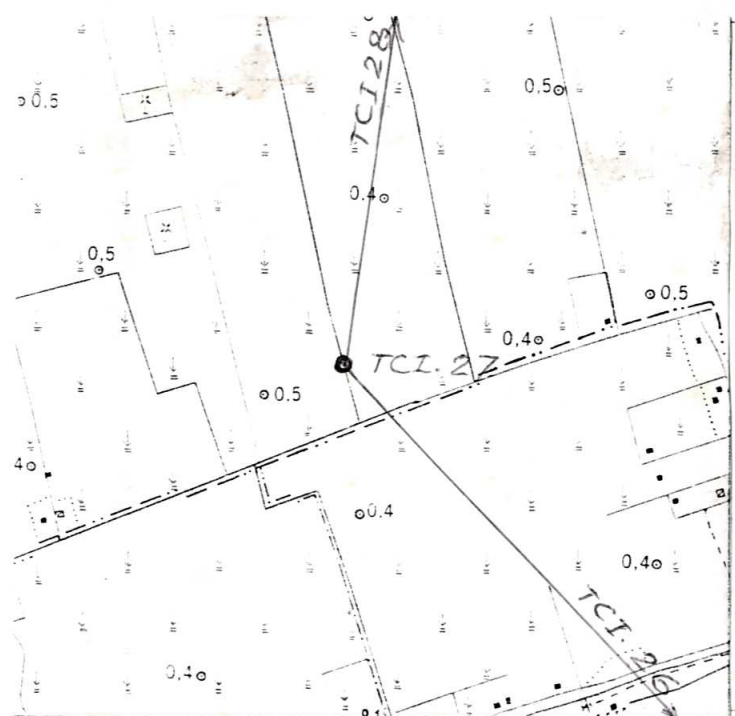


GHỊ CHÚ ĐIỂM TOạ ĐỘ

Tên điểm : Số hiệu : TC I - 27 Mảnh bản đồ : C-48-81-C-b
 Phương pháp đo : đường chuyển Cấp, hạng : ĐC I
 Trị giá khái lược : Độ cao : 0.8 m Kinh độ : 106 12 20
 Vĩ độ : 09 46 45

Loại đất : công Chất đất : thịt
 Nơi đặt mốc: Thôn (bản, làng) : Trà Mềm Xã (thị trấn) : Tân Hùng
 Huyện : Tiểu Cần Tỉnh : Trà Vinh
 Nơi ở gần nhất : nhà Dương Văn Xám Khoảng cách tới điểm : 200 m
 Người chọn : Nguyễn Đức Tấn Đơn vị chọn : XN Phát Triển Công Nghệ TĐ - BĐ
 Ngày 10 tháng 03 năm 2000

Bản đồ địa hình khu vực điểm và sơ đồ hướng



Tỷ lệ : 1/10000

Số liệu đo mốc (mm)

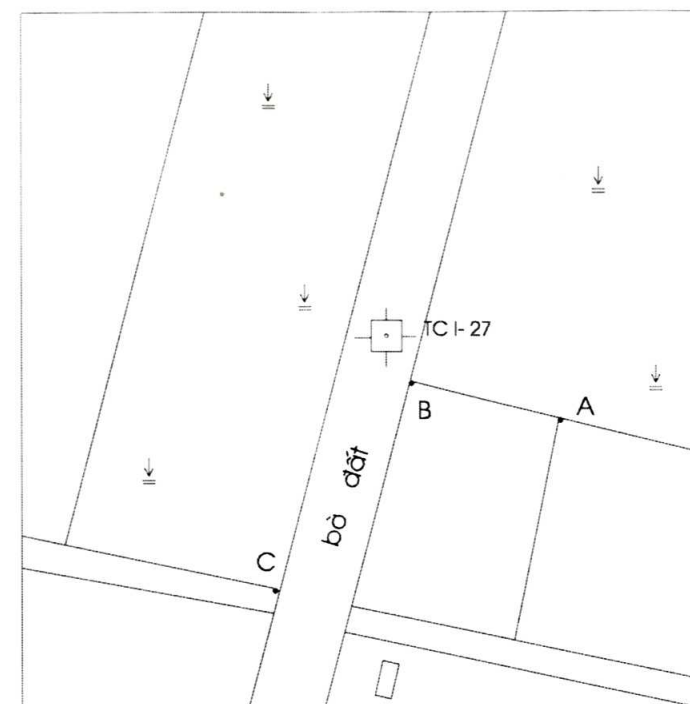
Từ ván dọi điểm đến:	Lần 1	Lần 2	T. B	Chiều cao các tầng mốc
Đáy hồ				
Trung tâm mốc dưới				
Trung tâm mốc giữa				
Trung tâm mốc trên				
Mặt đất				
Mặt tường vây hoặc mặt đất sau khi đắp				

Điểm thông hướng :

(Tên, số hiệu, cấp hạng điểm liên quan mà từ mặt đất điểm trạm đo nhìn thông suốt tới điểm liên quan)
 Điểm : TC I - 26
 TC I - 28

Họ, tên, địa chỉ người dẫn đường : Thạch Viên
 Cán bộ địa chính xã Tân Hùng

Sơ đồ vị trí điểm



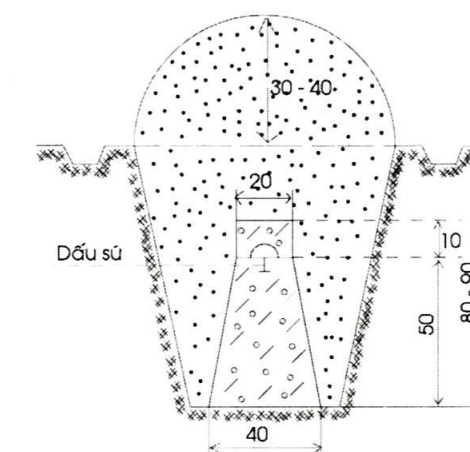
Tỷ lệ : 1/ 1000



Đơn vị chôn mốc :
 XN Phát Triển Công Nghệ TĐ- BĐ
 Người chôn mốc : Nguyễn Trường Xuân
 Loại mốc : chôn

Ngày 15 tháng 04 năm 2000

Hình vẽ mặt cắt mốc, tường vây (đơn vị cm)



V/c	Tên vật chuẩn	Hướng và khoảng cách từ mốc đến vật chuẩn (m)
A	Góc đai	Đông Nam 10.5
B	Góc đất	Nam 3.0
C	Cọc dấu	Tây Nam 21.0

Điểm này: Tận dụng mốc cũ, gia cố, chôn trùng mốc

Tên điểm: Số hiệu: Cấp, hạng:
 Điểm này đo nổi độ cao bằng : Đo cao lượng giác Cấp, hạng :

Đường đi đến điểm (đường ô tô, sắt, thủy, số KM): Từ thị trấn Tiểu Cần theo sông đi Tân Hòa gặp rạch Dung, vào rạch Dung đi khoảng 1 km gặp rạch Te Te vào Trà Mềm tới ngã ba hỏi nhà Dương Văn Xám- mốc nằm ở bờ ruộng .

Cơ quan gia cố mốc, tường vây, lập ghi chú điểm:

Ngày 20 tháng 06 năm 2000

Người làm ghi chú điểm
 Nguyễn Đức Tấn

Ngày 10 tháng 07 năm 2000

Người kiểm tra
 Phạm Văn Huy

7/6/2000

TỔNG CỤC ĐỊA CHÍNH

GHI CHÚ ĐIỂM TOẠ ĐỘ

TÊN ĐIỂM :
SỐ HIỆU : TC I -27
CẤP HẠNG : ĐC I

Năm 2000