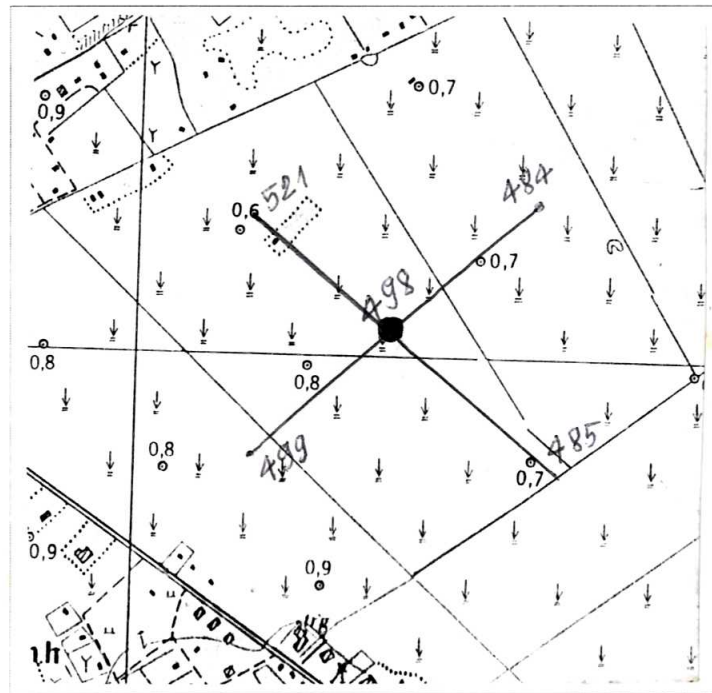


GHI CHÚ ĐIỂM TOẠ ĐỘ

Tên điểm : Số hiệu : TC II- 498 Mảnh bản đồ : C-48-81-C-b
 Phương pháp đo : đường chuyển Cấp, hạng : ĐC II
 Trị giá khái lược : Độ cao : 0,6 m Kinh độ : 106 11 58
 Vĩ độ : 09 48 42

Loại đất : công Chất đất : thịt
 Nơi đặt mốc: Thôn (bản, làng) : Khóm V Xã (thị trấn) : Tiểu Cần
 Huyện : Tiểu Cần Tỉnh : Trà Vinh
 Nơi ở gần nhất : Ruộng Thạch Phi Khoảng cách tới điểm : 8 m
 Người chọn : Nguyễn Đức Tấn Đơn vị chọn : XN Phát Triển Công Nghệ TĐ - BĐ
 Ngày 06 tháng 03 năm 2000

Bản đồ địa hình khu vực điểm và sơ đồ hướng



Tỷ lệ : 1/10000

Số liệu đo mốc (mm)

Từ ván dọi điểm đến:	Lần 1	Lần 2	T. B	Chiều cao các tầng mốc
Đáy hồ				
Trung tâm mốc dưới				
Trung tâm mốc giữa				
Trung tâm mốc trên				
Mặt đất				
Mặt tường vôi hoặc mặt đất sau khi đắp				

Điểm thông hướng :

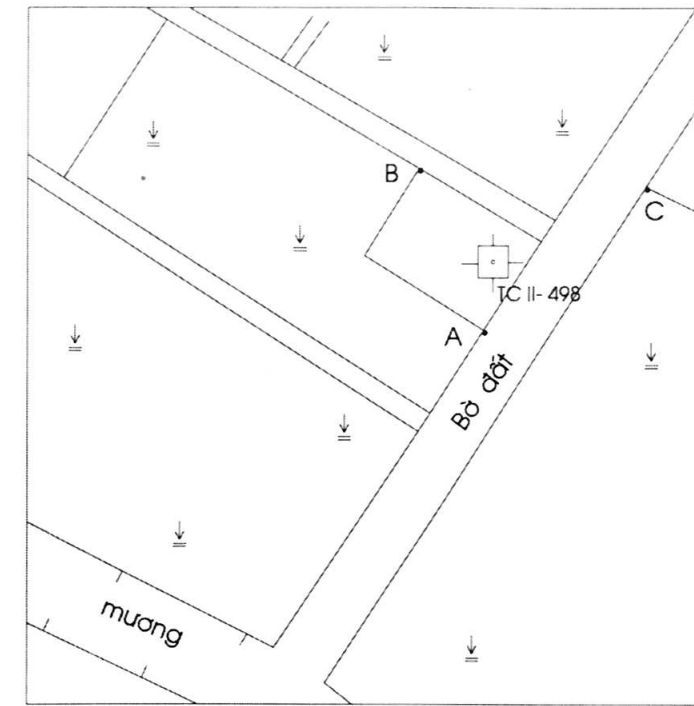
(Tên, số hiệu, cấp hạng điểm liên quan mà từ mặt đất điểm trạm đo nhìn thông suốt tới điểm liên quan)

Điểm : TC II- 484
 TC II - 499
 TC II - 485
 TC II - 521

Họ, tên, địa chỉ người

dẫn đường : Lâm Trúc Linh
 Cán bộ địa chính thị trấn Tiểu Cần

Sơ đồ vị trí điểm



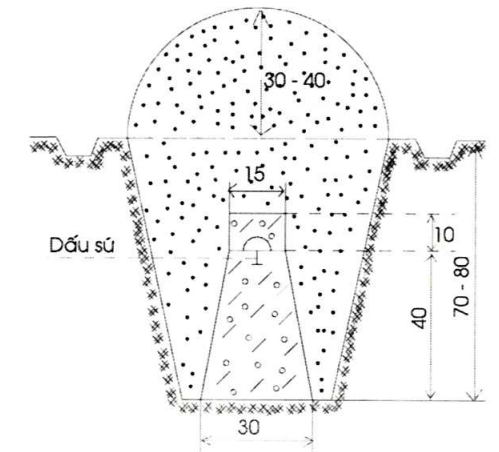
Tỷ lệ: 1/ 1000

B

Đơn vị chôn mốc :
 XN Phát Triển Công Nghệ TĐ- BĐ
 Người chôn mốc : Nguyễn Trường Xuân
 Loại mốc : chôn

Ngày 11 tháng 04 năm 2000

Hình vẽ mặt cắt mốc, tường vôi (đơn vị cm)



V/c	Tên vật chuẩn	Hướng và khoảng cách từ mốc đến vật chuẩn (m)
A	Góc ruộng Thạch Phi	Tây Nam 8.2
B	Góc ruộng Thạch Phi	Tây 15.3
C	Góc ruộng Thạch Phi	Tây bắc 21.7

Điểm này: Tận dụng mốc cũ, gia cố, chôn trùng mốc

Tên điểm: Số hiệu: Cấp, hạng:

Điểm này đo nổi độ cao bằng : Đo cao lượng giác Cấp, hạng :

Đường đi đến điểm (đường ô tô, sắt, thủy, số KM): Từ ban nhân dân Khóm V đi tới nhà chị Bảy Than hỏi tới ruộng Thạch Phi là tới điểm

Cơ quan gia cố mốc, tường vôi, lập ghi chú điểm:

Ngày 20 tháng 05 năm 2000

Người làm ghi chú điểm

Đào Quang Hưng

Ngày 10 tháng 07 năm 2000

Người kiểm tra

Nguyễn Đức Tấn

địa điểm

TỔNG CỤC ĐỊA CHÍNH

GHI CHÚ ĐIỂM TOẠ ĐỘ

TÊN ĐIỂM :
SỐ HIỆU : TCII- 498
CẤP HẠNG : ĐCII

Năm 2000