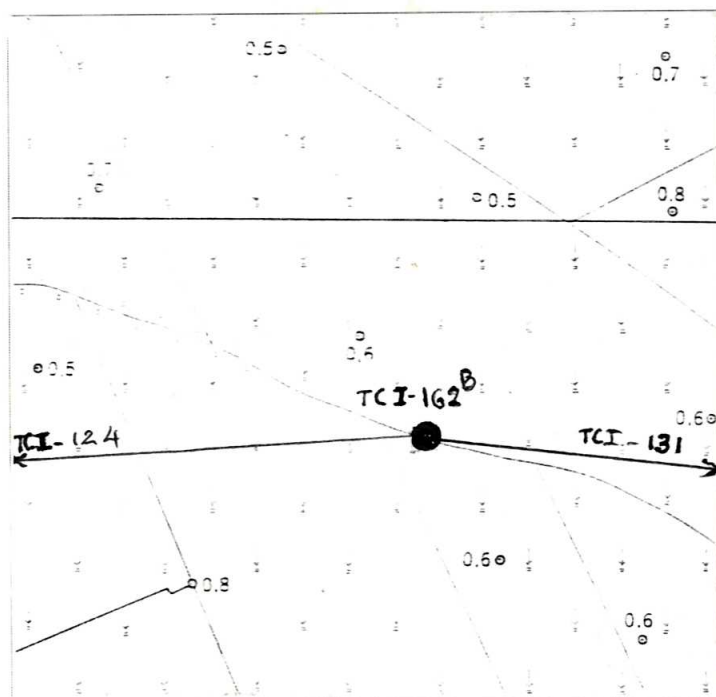


GHỊ CHÚ ĐIỂM TOẠ ĐỘ

Tên điểm : Số hiệu : TC I - 162B Mảnh bản đồ : C-48-81-C
 Phương pháp đo : đường chuyển Cấp, hạng : ĐC I
 Trị giá khái lược : Độ cao : 0.6 m Kinh độ : 106 09 50
 Vĩ độ : 09 48 25

Loại đất : Tư Chất đất : thịt
 Nơi đặt mốc: Thôn (bản, làng) : ấp Đại Trường Xã (thị trấn) : Phú Cần
 Huyện : Tiểu Cần Tỉnh : Trà Vinh
 Nơi ở gần nhất : nhà Thạch Chanh Khoảng cách tới điểm : 100 m
 Người chọn : Nguyễn Đức Tấn Đơn vị chọn : XN Phát Triển Công Nghệ TD - BD
 Ngày 10 tháng 03 năm 2000

Bản đồ địa hình khu vực điểm và sơ đồ hướng



Tỷ lệ : 1/10000

Số liệu đo mốc (mm)

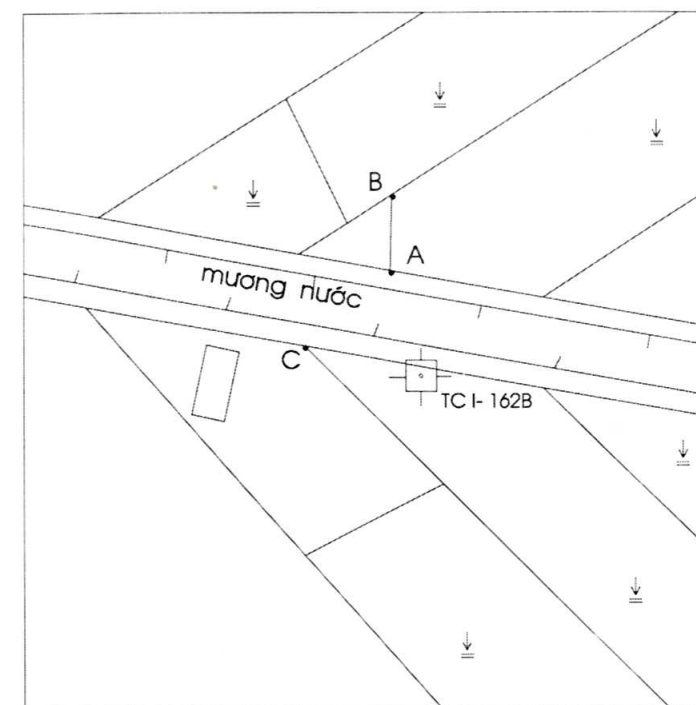
Từ ván dọi điểm đến:	Lần 1	Lần 2	T. B	Chiều cao các tầng mốc
Đáy hồ				
Trung tâm mốc dưới				
Trung tâm mốc giữa				
Trung tâm mốc trên				
Mặt đất				
Mặt tường vây hoặc mặt đất sau khi đắp				

Điểm thông hướng :

(Tên, số hiệu, cấp hạng điểm liên quan mà từ mặt đất điểm trạm đo nhìn thông suốt tới điểm liên quan)
 Điểm : TC I - 131
 TC I - 124

Họ, tên, địa chỉ người dẫn đường : Vương Lén
 Cán bộ địa chính xã Phú Cần

Sơ đồ vị trí điểm



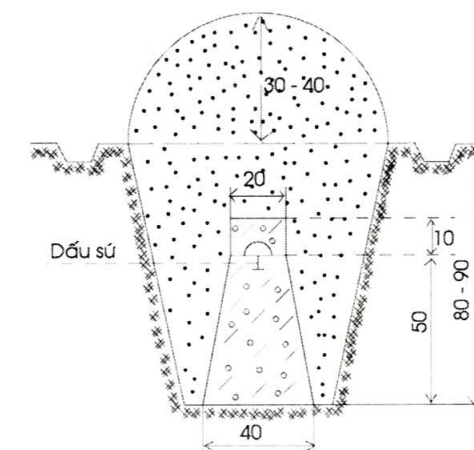
Tỷ lệ: 1/ 1000



Đơn vị chôn mốc :
 XN Phát Triển Công Nghệ TD- BD
 Người chôn mốc : Nguyễn Trường Xuân
 Loại mốc : chôn

Ngày 15 tháng 04 năm 2000

Hình vẽ mặt cắt mốc, tường vây (đơn vị cm)



V/c	Tên vật chuẩn	Hướng và khoảng cách từ mốc đến vật chuẩn (m)
A	Góc ruộng	Tây Bắc 12.7
B	Góc ruộng	Tất Bắc 22.2
C	Góc ruộng	Tây 13.2

Điểm này: Tận dụng mốc cũ, gia cố, chôn trùng mốc

Tên điểm: Số hiệu: Cấp, hạng:
 Điểm này đo nổi độ cao bằng : Đo cao lượng giác Cấp, hạng :

Đường đi đến điểm (đường ô tô, sắt, thủy, số KM): Từ thị trấn Tiểu Cần theo quốc lộ 60 tới ngã ba Cầu Kè rẽ phải đi khoảng 1.5 km tới cánh đồng rẽ trái ra ruộng hỏi tới nhà Thạch Chanh là tới điểm Điểm nằm trên bờ kênh

Cơ quan gia cố mốc, tường vây, lập ghi chú điểm:

Ngày 20 tháng 06 năm 2000

Người làm ghi chú điểm
 Nguyễn Đức Tấn

Ngày 10 tháng 07 năm 2000

Người kiểm tra
 Phạm Văn Huy

quĩ cần

TỔNG CỤC ĐỊA CHÍNH

GHI CHÚ ĐIỂM TOẠ ĐỘ

TÊN ĐIỂM :
SỐ HIỆU : TC I-162B
CẤP HẠNG : ĐC I

Năm 2000