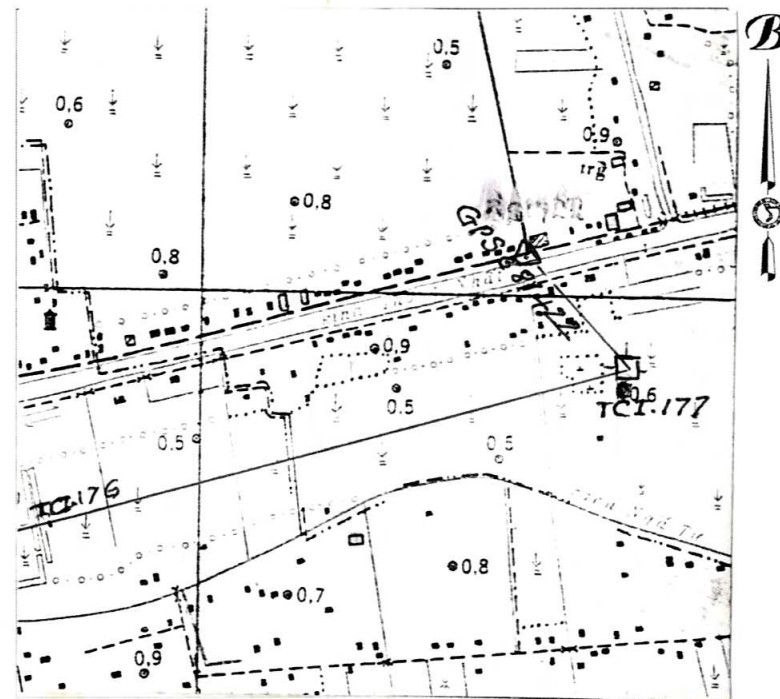


GHỊ CHÚ ĐIỂM TOẠ ĐỘ

Tên điểm : Số hiệu : TC I - 177 Mảnh bản đồ : C-48-81-D-a
 Phương pháp đo : đường chuyền Cấp, hạng : ĐC I
 Trị giá khái lược : Độ cao : 0.5 m Kinh độ : 106 17 25
 Vĩ độ : 09 48 30

Loại đất : tư Chất đất : thịt
 Nơi đặt mốc: Thôn (bản, làng) : ấp Cây Dừa Xã (thị trấn) : Ngã Hùng
 Huyện : Tiểu Cần Tỉnh : Trà Vinh
 Nơi ở gần nhất : nhà Lê Thị Gùm Khoảng cách tới điểm : 200 m
 Người chọn : Nguyễn Đức Tấn Đơn vị chọn : XN Phát Triển Công Nghệ TĐ - BĐ
 Ngày 10 tháng 03 năm 2000

Bản đồ địa hình khu vực điểm và sơ đồ hướng



Tỷ lệ : 1/10000

Số liệu đo mốc (mm)

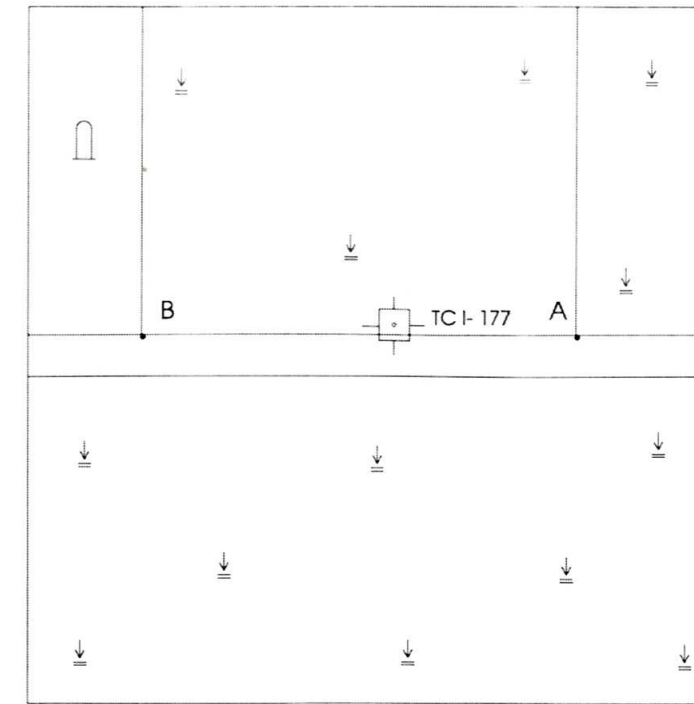
Từ ván dọi điểm đến:	Lần 1	Lần 2	T. B	Chiều cao các tầng mốc
Đáy hồ				
Trung tâm mốc dưới				
Trung tâm mốc giữa				
Trung tâm mốc trên				
Mặt đất				
Mặt tường vôi hoặc mặt đất sau khi đắp				

Điểm thông hướng :

(Tên, số hiệu, cấp hạng điểm liên quan mà từ mặt đất điểm trạm đo nhìn thông suốt tới điểm liên quan)
 Điểm : TC I - 176
 GPS 681422

Họ, tên, địa chỉ người dẫn đường : Lưu Minh Trân
 Cán bộ địa chính xã Ngã Hùng

Sơ đồ vị trí điểm



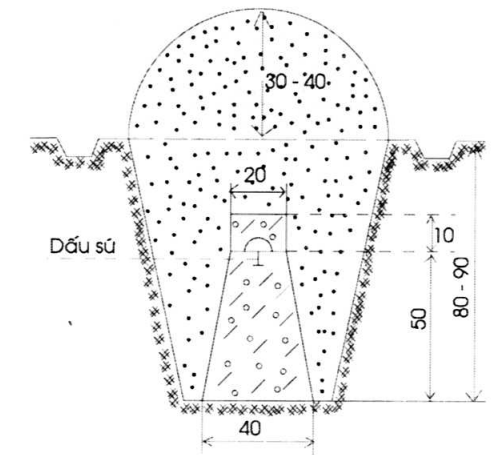
Tỷ lệ : 1/ 1000

B

Đơn vị chôn mốc :
 XN Phát Triển Công Nghệ TĐ- BĐ
 Người chôn mốc : Nguyễn Đức Tấn
 Loại mốc : chôn

Ngày 15 tháng 04 năm 2000

Hình vẽ mặt cắt mốc, tường vôi (đơn vị cm)



V/c	Tên vật chuẩn	Hướng và khoảng cách từ mốc đến vật chuẩn (m)
A	Góc ruộng Nguyễn Thị Hoàng	Đông Bắc 55.6
B	Góc ruộng Nguyễn Thị Hoàng	Tây 66.0
C	Cọc dấu	Nam 0.7

Điểm này: Tận dụng mốc cũ, gia cố, chôn trùng mốc

Tên điểm: Số hiệu: Cấp, hạng:
 Điểm này đo nổi độ cao bằng : Đo cao lượng giác Cấp, hạng :

Đường đi đến điểm (đường ô tô, sắt, thủy, số KM): Từ thị trấn Tiểu Cầu theo QL 54 hướng Tập Ngã đến đến ngã ba Tập Ngã- Tập Sơn theo lộ Cây Gáo tới ấp Cây Dừa (Ngã Hùng) hỏi nhà Nguyễn Thị Hoàng ra ruộng lúa là tới điểm.

Cơ quan gia cố mốc, tường vôi, lập ghi chú điểm:

Ngày 07 tháng 06 năm 2000

Người làm ghi chú điểm

Phan Văn Huy

Ngày 10 tháng 07 năm 2000

Người kiểm tra

Ngày tháng

TỔNG CỤC ĐỊA CHÍNH

GHI CHÚ ĐIỂM TOẠ ĐỘ

TÊN ĐIỂM :
SỐ HIỆU : TC I 177
CẤP HẠNG : ĐC I

Năm 2000