

GHI CHÚ ĐIỂM TOạ ĐỘ

Tên điểm :Số hiệu : TC II- 451Mảnh bản đồ : C-48-81-c-b

Phương pháp đo : đường truyềnCấp, hạng : ĐC II

Trị giá khái lược :Độ cao : 1.2 mKinh độ : 106 07 02

Loại đất : tườChất đất : thịtVĩ độ : 09 46 50

Loại đất : tườChất đất : thịt

Nơi đặt mốc: Thôn (bản, làng) : Định BìnhXã (thị trấn) : Long Thới

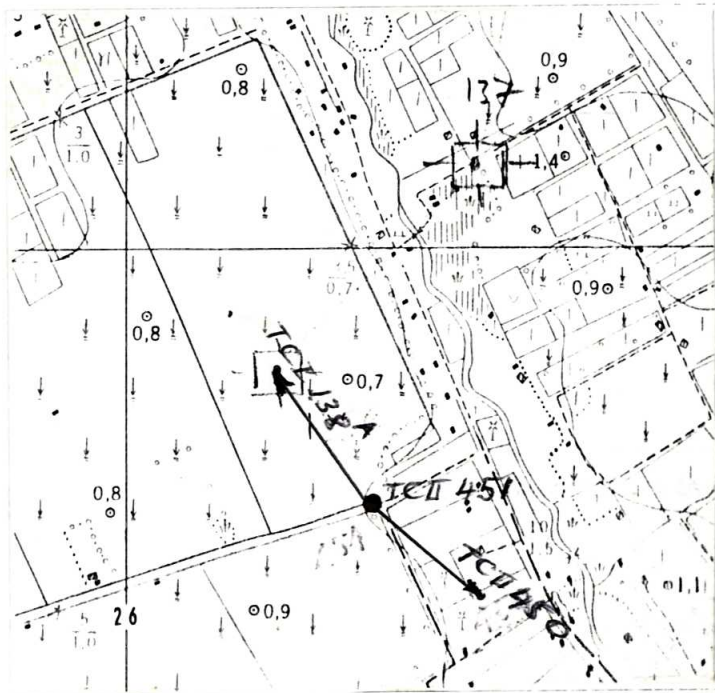
Huyện : Tiểu CầiTỉnh : Trà Vinh

Nơi ở gần nhất : nhà Nguyễn Văn ChìKhoảng cách tới điểm :30 m

Người chọn : Hoàng Văn ĐốcĐơn vị chọn : XN Phát Triển Công Nghệ TD- BĐ

Ngày 25 tháng 03 năm 2000

Bản đồ địa hình khu vực điểm và sơ đồ hướng



Tỷ lệ : 1/10000

Số liệu đo mốc (mm)

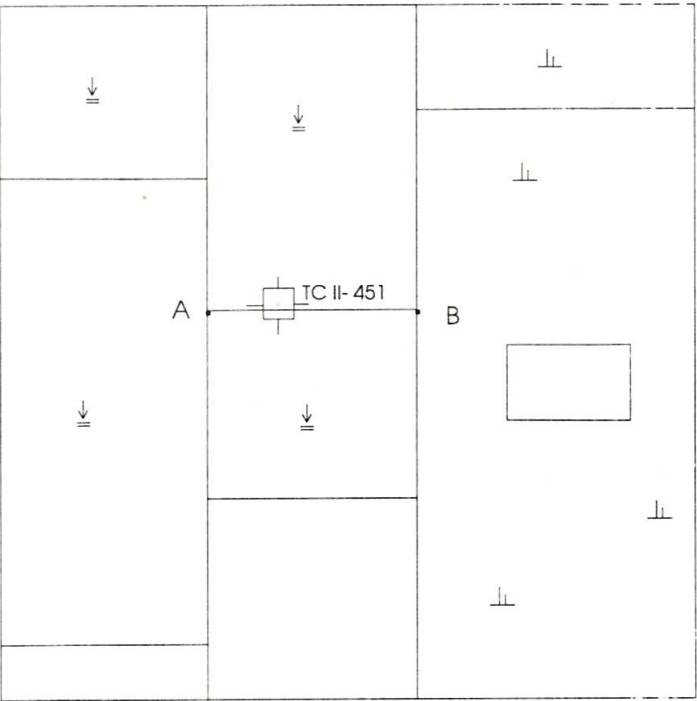
Từ ván dọi điểm đến:	Lần 1	Lần 2	T. B	Chiều cao các tầng mốc
Đáy hồ				
Trung tâm mốc dưới				
Trung tâm mốc giữa				
Trung tâm mốc trên				
Mặt đất				
Mặt tường vây hoặc mặt đất sau khi đắp				

Điểm thông hướng :

( Tên, số hiệu, cấp hạng điểm liên quan mà từ mặt đất điểm trạm đo nhìn thông suốt tới điểm liên quan )  
Điểm : TC I- 138A  
TC II - 450

Họ, tên, địa chỉ người dẫn đường : Nguyễn Thành Triệu  
Cán bộ địa chính xã Long Thới

Sơ đồ vị trí điểm



Tỷ lệ: 1/ 1000

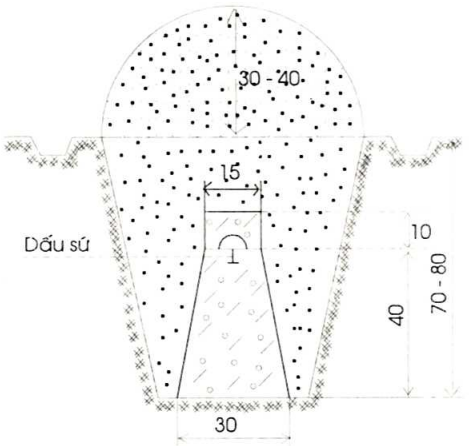


Đơn vị chôn mốc, làm tường vây :  
XN Phát Triển Công Nghệ TD- BĐ  
Người chôn mốc, làm tường vây :  
Nguyễn Trường Xuân

Loại mốc : chôn

Ngày 20 tháng 04 năm 2000

Hình vẽ mặt cắt mốc, tường vây ( đơn vị cm )



V/c	Tên vật chuẩn	Hướng và khoảng cách từ mốc đến vật chuẩn ( m )
A	Góc Ruộng	Tây 7.1
B	Góc ruộng	Đông 19.0
C	Cọc dấu	Bắc 0.5

Điểm này: Tận dụng mốc cũ, gia cố, chôn trùng mốc

Tên điểm: Số hiệu: Cấp, hạng:

Điểm này đo nổi độ cao bằng : Đo cao lượng giác Cấp, hạng :

Đường đi đến điểm ( đường ô tô, sắt, thủy, số KVI) từ thị trấn Cầu Quan đi vào đường Định Bình khoảng 1.2 km rẽ trái ra ruộng hỏi tới ruộng Mười Xưa là tới điểm

Cơ quan gia cố mốc, tường vây, lập ghi chú điểm:

Ngày 20 tháng 05 năm 2000

Người làm ghi chú điểm

Đào Quang Hưng

Ngày 10 tháng 07 năm 2000

Người kiểm tra

Nguyễn Đức Tấn

long thoi

**TỔNG CỤC ĐỊA CHÍNH**

**GHI CHÚ ĐIỂM TOẠ ĐỘ**

TÊN ĐIỂM :  
SỐ HIỆU : TCII-451  
CẤP HẠNG : ĐCII

Năm 2000