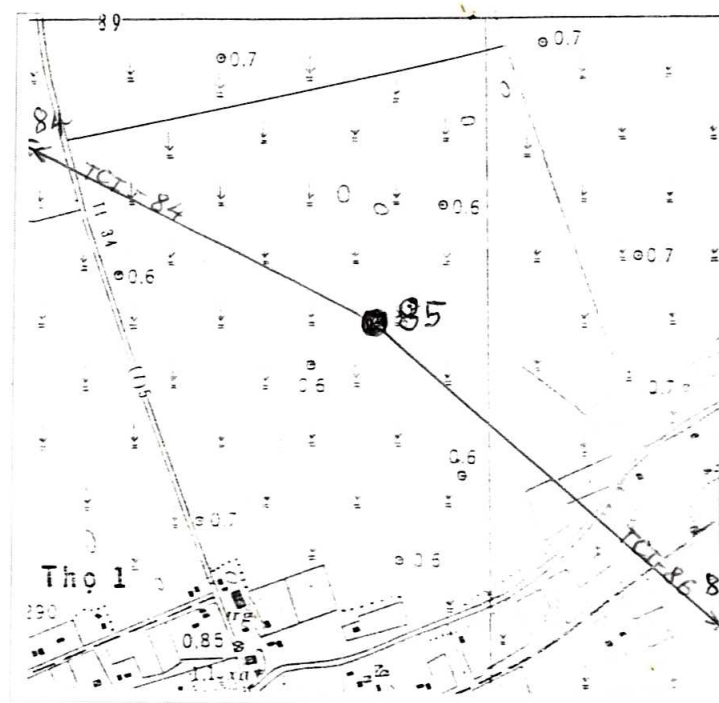


GHI CHÚ ĐIỂM TOẠ ĐỘ

Tên điểm : Số hiệu : TC I - 85 Mảnh bản đồ : C-48-81-A-d
 Phương pháp đo : đường chuyển Cấp, hạng : ĐC I
 Trị giá khái lược : Độ cao : 0.6 m Kinh độ : 116 11 35
 Vĩ độ : 09 50 30

Loại đất : tư Chất đất : thịt
 Nơi đặt mốc: Thôn (bản, làng) : Phú Thọ I Xã (thị trấn) : Hiếu Trung
 Huyện : Tiểu Cần Tỉnh : Trà Vinh
 Nơi ở gần nhất : Huỳnh Văn Truyền Khoảng cách tới điểm : 200 m
 Người chọn : Đào Quang Hưng Đơn vị chọn : XN Phát Triển Công Nghệ TĐ - BĐ
 Ngày 11 tháng 03 năm 2000

Bản đồ địa hình khu vực điểm và sơ đồ hướng



Tỷ lệ : 1/10000

Số liệu đo mốc (mm)

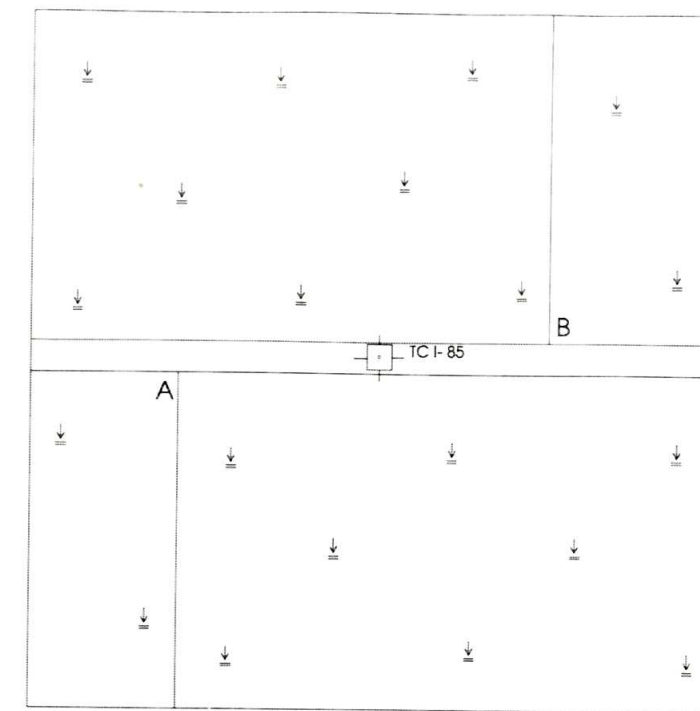
Từ ván dọi điểm đến:	Lần 1	Lần 2	T. B	Chiều cao các tầng mốc
Đáy hố				
Trung tâm mốc dưới				
Trung tâm mốc giữa				
Trung tâm mốc trên				
Mặt đất				
Mặt tường vây hoặc mặt đất sau khi đắp				

Điểm thông hướng :

(Tên, số hiệu, cấp hạng điểm
 liên quan mà từ mặt đất điểm
 trạm đo nhìn thông suốt
 tới điểm liên quan)
 Điểm : TC I - 84
 TC I - 86

Họ, tên, địa chỉ người
 dẫn đường : Nguyễn Trọng Hùng
 Cán bộ địa chính xã Hiếu Trung

Sơ đồ vị trí điểm



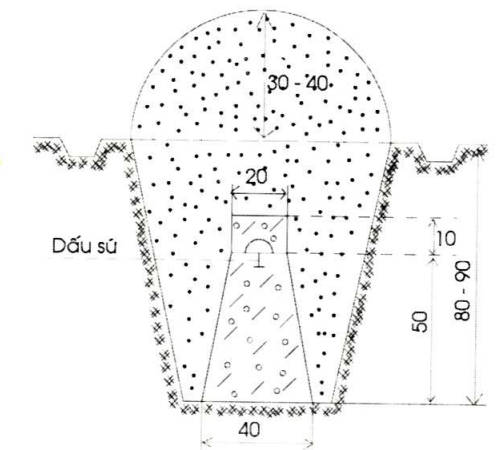
Tỷ lệ : 1/ 1000



Đơn vị chôn mốc :
 XN Phát Triển Công Nghệ TĐ - BĐ
 Người chôn mốc : Hoàng Văn Đốc
 Loại mốc : chôn

Ngày 15 tháng 04 năm 2000

Hình vẽ mặt cắt mốc, tường vây (đơn vị cm)



V/c	Tên vật chuẩn	Hướng và khoảng cách từ mốc đến vật chuẩn (m)
A	Góc ruộng	Tây 24.3
B	Góc ruộng	Đông 24.0
C	Cọc dấu	Bắc 0.5

Điểm này: Tận dụng mốc cũ, gia cố, chôn trùng mốc

Tên điểm: Số hiệu: Cấp, hạng:
 Điểm này đo nổi độ cao bằng : Đo cao lượng giác Cấp, hạng :

Đường đi đến điểm (đường ô tô, sắt, thủy, số KM): Từ thị trấn Tiểu Cần theo QL. 60 hướng Trà Vinh khoảng
 2 km tới ấp Phú Thọ I, hỏi nhà Huỳnh Văn Truyền là tới điểm- điểm chôn tại bờ ruộng lúa nhà ông Truyền

Cơ quan gia cố mốc, tường vây, lập ghi chú điểm:

Ngày 06 tháng 06 năm 2000

Người làm ghi chú điểm

Đào Quang Hưng

Ngày 10 tháng 07 năm 2000

Người kiểm tra

Phạm Văn Huy

Hiện Tổng

TỔNG CỤC ĐỊA CHÍNH

GHI CHÚ ĐIỂM TOẠ ĐỘ

TÊN ĐIỂM :
SỐ HIỆU : TC 1 -85
CẤP HẠNG : ĐC I

Năm 2000