

GHỊ CHÚ ĐIỂM TOẠ ĐỘ

Tên điểm : Số hiệu : TC I - 84 Mảnh bản đồ : C-81-A-d
 Phương pháp đo : đường chuyền Cấp, hạng : ĐC I
 Trị giá khái lược : Độ cao : 0,6 m Kinh độ : 106 11 20
 Vĩ độ : 09 51 47

Loại đất : tư Chất đất : thịt

Nơi đặt mốc : Thôn (bản, làng) : ấp Chợ Xã (thị trấn) : Hiếu Tử

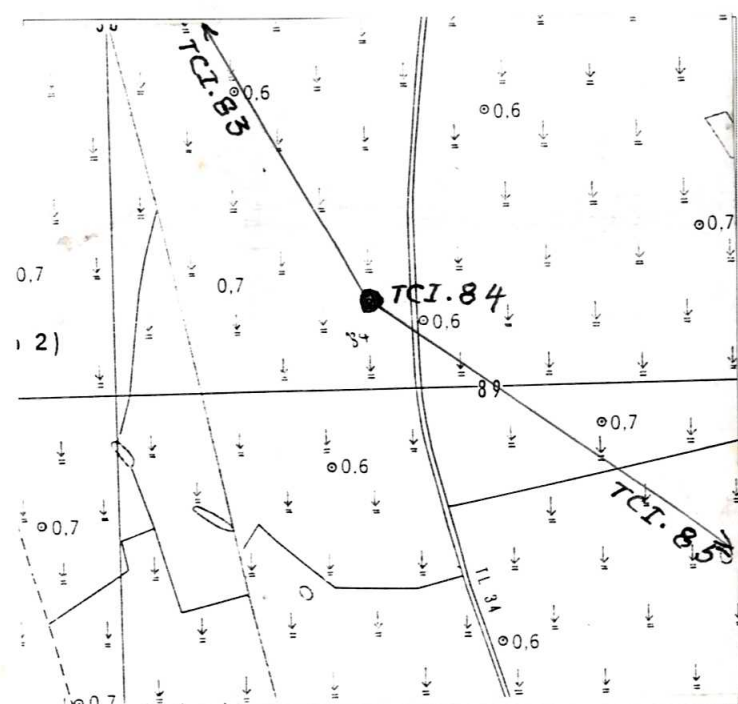
Huyện : Tiểu Cần Tỉnh : Trà Vinh

Nơi ở gần nhất : nhà Trần Văn Danh Khoảng cách tới điểm : 50 m

Người chọn : Nguyễn Đức Tấn Đơn vị chọn : XN Phát Triển Công Nghệ TĐ - BĐ

Ngày 10 tháng 04 năm 2000

Bản đồ địa hình khu vực điểm và sơ đồ hướng



Tỷ lệ : 1/10000

Số liệu đo mốc (mm)

Từ ván dọi điểm đến:	Lần 1	Lần 2	T. B	Chiều cao các tầng mốc
Đáy hồ				
Trung tâm mốc dưới				
Trung tâm mốc giữa				
Trung tâm mốc trên				
Mặt đất				
Mặt tường vôi hoặc mặt đất sau khi đắp				

Điểm thông hướng :

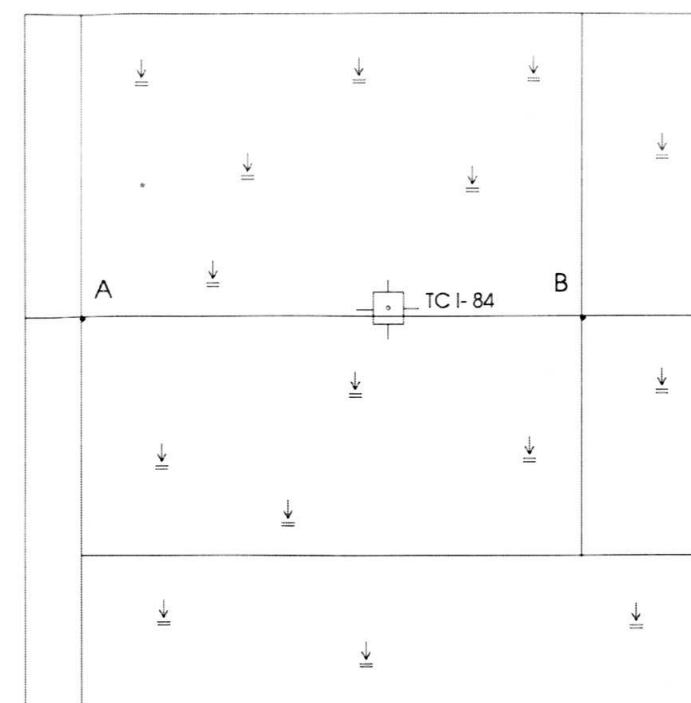
(Tên, số hiệu, cấp hạng điểm liên quan mà từ mặt đất điểm trạm đo nhìn thông suốt tới điểm liên quan)

Điểm : TC I - 85
 TC I - 83

Họ, tên, địa chỉ người

dẫn đường : Lâm Văn Phúc
 Cán bộ địa chính xã Hiếu Tử

Sơ đồ vị trí điểm



Tỷ lệ : 1/ 1000



Đơn vị chôn mốc :

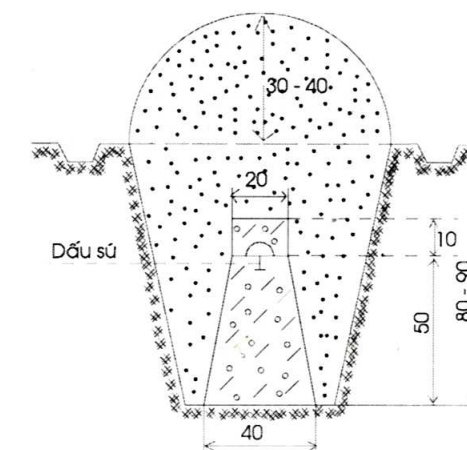
XN Phát Triển Công Nghệ TĐ- BĐ

Người chôn mốc : Phạm Văn Huy

Loại mốc : chôn

Ngày 15 tháng 04 năm 2000

Hình vẽ mặt cắt mốc, tường vôi (đơn vị cm)



V/c	Tên vật chuẩn	Hướng và khoảng cách từ mốc đến vật chuẩn (m)
A	Góc ruộng Trần Văn Danh	Tây 48.6
B	Góc ruộng Trần Văn Danh	Đông 20.0
C	Cọc dấu	

Điểm này: Tận dụng mốc cũ, gia cố, chôn trùng mốc

Tên điểm:

Số hiệu:

Cấp, hạng:

Điểm này đo nổi độ cao bằng : Đo cao lượng giác

Cấp, hạng :

Đường đi đến điểm (đường ô tô, sắt, thủy, số KM): Từ thị trấn Tiểu Cần theo QL. 60 hướng Trà Vinh khoảng 3 km tới ấp Phú Thọ 2 hỏi nhà Trần Văn Danh là tới điểm-điểm chôn tại bờ ruộng nhà Trần Văn Danh .

Cơ quan gia cố mốc, tường vôi, lập ghi chú điểm:

Ngày 20 tháng 05 năm 2000

Người làm ghi chú điểm

Nguyễn Đức Tấn

Ngày 10 tháng 07 năm 2000

Người kiểm tra

Phạm Văn Huy

8
Hieu M

TỔNG CỤC ĐỊA CHÍNH

GHI CHÚ ĐIỂM TOẠ ĐỘ

TÊN ĐIỂM :
SỐ HIỆU : TC I -84
CẤP HẠNG : ĐC I

Năm 2000