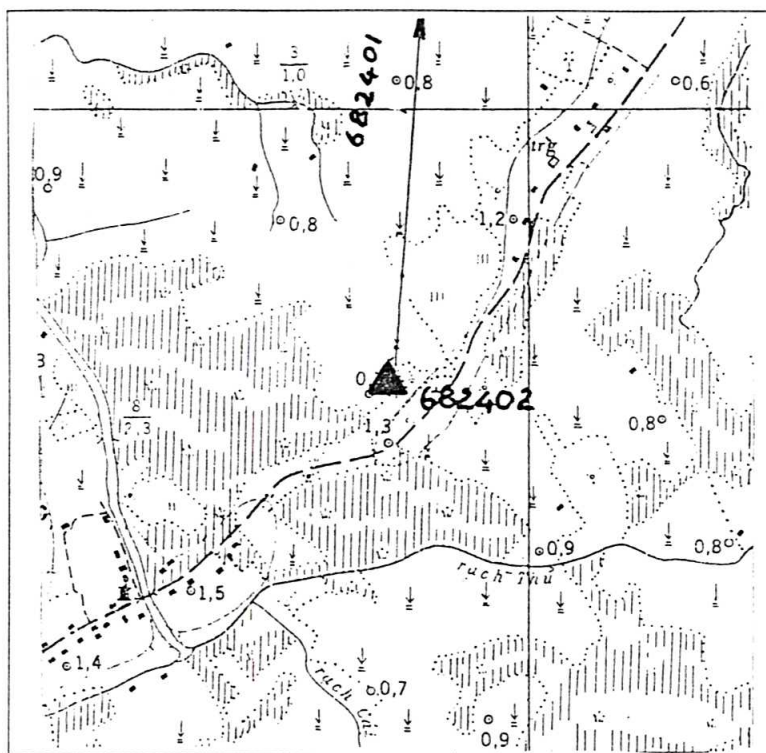


## GHỊ CHÚ ĐIỂM TỌA ĐỘ

Tên điểm : **ĐƯỜNG LIÊN ẤP** Số hiệu : **682402** Mảnh bản đồ : **C - 48 - 82**  
 Phương pháp đo : **Công nghệ GPS** Cấp, hạng : **III**  
 Trị giá khái lược : Độ cao : **1 m** Kinh độ : **106° 31' . 8**  
 Vĩ độ : **9° 51' . 5**  
 Loại đất : **Đất công** Chất đất : **Thịt**  
 Nơi đặt mốc : **Ấp Hai Thủ** Xã : **Long Hòa**  
 Thị xã : **Trà Vinh** Tỉnh : **Trà Vinh**  
 Nơi ở gần nhất : **Ấp Hai Thủ** Khoảng cách tới điểm : **0.2 Km**  
 Người chọn : **Trần Văn Thuật** Đơn vị chọn : **XN Trắc địa 301-XNLH Trắc địa Bản đồ số 3**  
 Ngày **01** tháng **11** năm **1995**  
 Bản đồ địa hình khu vực điểm và sơ đồ hướng



Tỷ lệ : 1/10.000

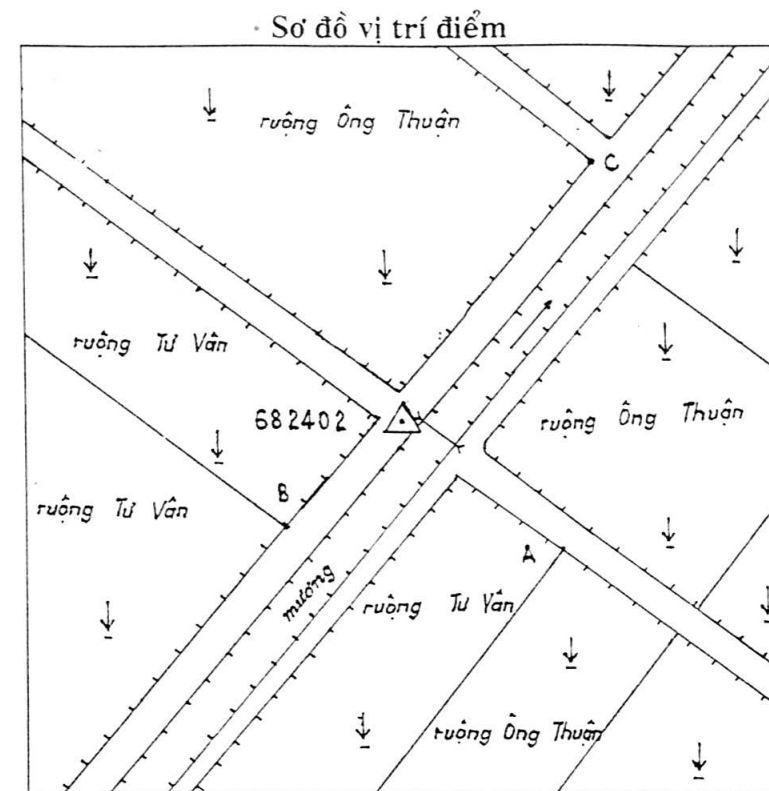
Số liệu đo mốc (mm)

Từ ván dọi điểm đến :	Lần 1	Lần 2	TB	Chiều cao các tầng mốc
Đáy hố	2.220	2.220	2.220	
Trung tâm mốc dưới	2.064	2.064	2.064	0.156
Trung tâm mốc giữa				
Trung tâm mốc trên	1.633	1.633	1.633	0.431
Mặt đất	1.434	1.436	1.435	
Mặt tường vây hoặc mặt đất sau khi đắp	1.271	1.270	1.270	

**Điểm thông hướng**  
 (Tên, số hiệu, cấp hạng điểm liên quan mà từ mặt đất điểm trạm đo thông suốt tới điểm liên quan)

Điểm : **Ruộng Ông Tới**  
 III - 682401

Họ, tên, địa chỉ người dẫn đường :  
**Trương Văn Thuận**  
 Nông dân ấp : **Hai Thủ**  
 Xã : **Long Hòa**  
 Thị Xã : **Trà Vinh**  
 Tỉnh : **Trà Vinh**



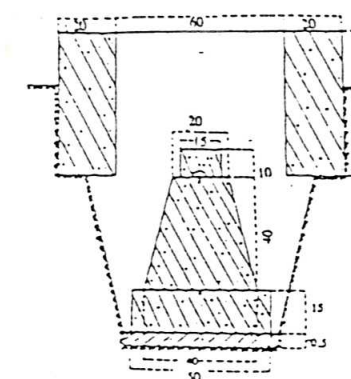
Tỷ lệ : 1/1000

Đơn vị chôn mốc :  
**XN Trắc địa 301**

Người chôn mốc :  
**Phan Gia Toán**

Loại mốc : **Mốc chôn hai tầng**  
 Ngày **03** tháng **11** năm **1995**

Hình vẽ mặt cắt mốc  
 (Đơn vị cm)



V/v	Tên vật chuẩn	Hướng và khoảng cách từ mốc đến vật chuẩn (m)
A	<b>Ngã ba bờ ruộng</b>	<b>Hướng Đông Nam 27.0 m</b>
B	<b>Ngã ba bờ ruộng</b>	<b>Hướng Tây Nam 20.2 m</b>
C	<b>Ngã ba bờ ruộng</b>	<b>Hướng Đông Bắc 43.0 m</b>

Điểm này : **Tận dụng mốc cũ, gia cố:**

Tên điểm : **Kênh Thủy Lợi**

Số hiệu : **GPS 16**

Cấp, hạng : **III**

Điểm này đo nối độ cao bằng : **Công nghệ GPS**

Cấp, hạng : **IV**

Đường đi đến điểm : ( Đường ô tô, sắt, thủy, số Km ) :

Từ Thị xã Trà Vinh đi đường thủy theo sông Long Bình 4,5 Km ra vàm Trà Vinh , đi theo sông Cổ Chiên về phía biển 25 Km đến đồn biên phòng , rẽ trái vào rạch Thủ Trước khoảng 1,5 Km theo rạch vào Cầu Xây , đi bộ 500 m về phía Bắc là đến điểm

Cơ quan gia cố mốc, tường vây, lập ghi chú điểm :

Ngày **29** tháng **12** năm **1995**

Người làm ghi chú điểm

**Đỗ Phi Hạnh**

Ngày **30** tháng **12** năm **1995**

Người kiểm tra

**Phan Gia Toán**

TỔNG CỤC ĐỊA CHÍNH

**GHI CHÚ ĐIỂM TỌA ĐỘ**

TÊN ĐIỂM : ĐƯỜNG LIÊN ẤP

SỐ HIỆU : 682402

CẤP, HẠNG : Hạng III

NĂM 1995