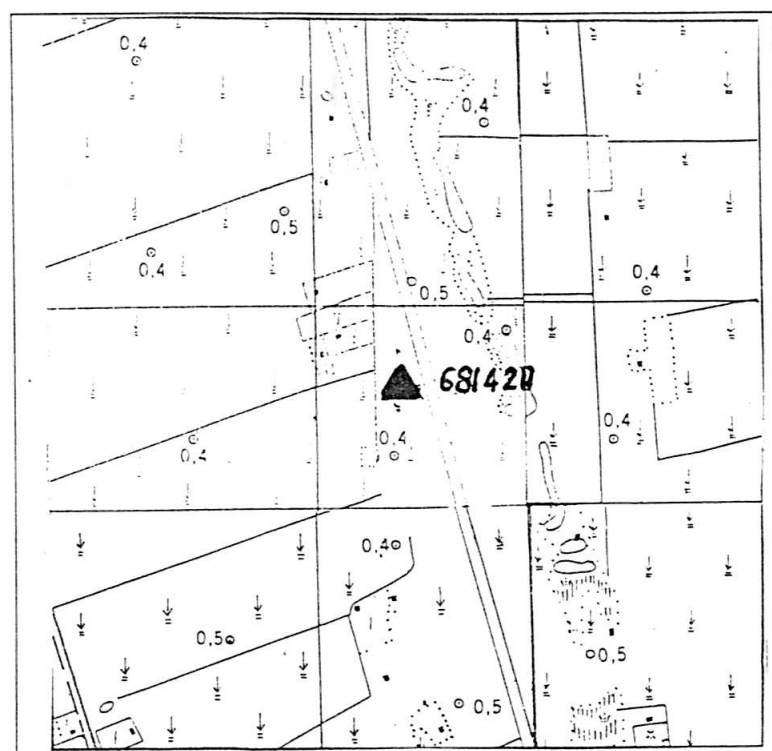


GHỊ CHÚ ĐIỂM TOạ ĐỘ

Tên điểm: **CỔNG KINH XÁNG** Số hiệu : 681420
 Phương pháp đo : Công nghệ GPS
 Trữ giá khái lược : Độ cao : 1m
 Loại đất : Đất công
 Nơi đặt mốc: Ấp Thanh Nguyên
 Huyện : Châu Thành
 Nơi ở gần nhất: Ấp Thanh Nguyên
 Người chọn: Huỳnh Hữu Hiền
 Chất đất : Thịt pha cát
 Xã : Thanh Mỹ
 Tỉnh : Trà Vinh
 Khoảng cách tới điểm : 0.2 Km
 Đơn vị chọn: XN Trắc địa 301- XNLH Trắc địa Bản đồ số 3
 Ngày 20 tháng 11 năm 1995

Bản đồ địa hình khu vực điểm và sơ đồ hướng



Tỷ lệ: 1/10 000

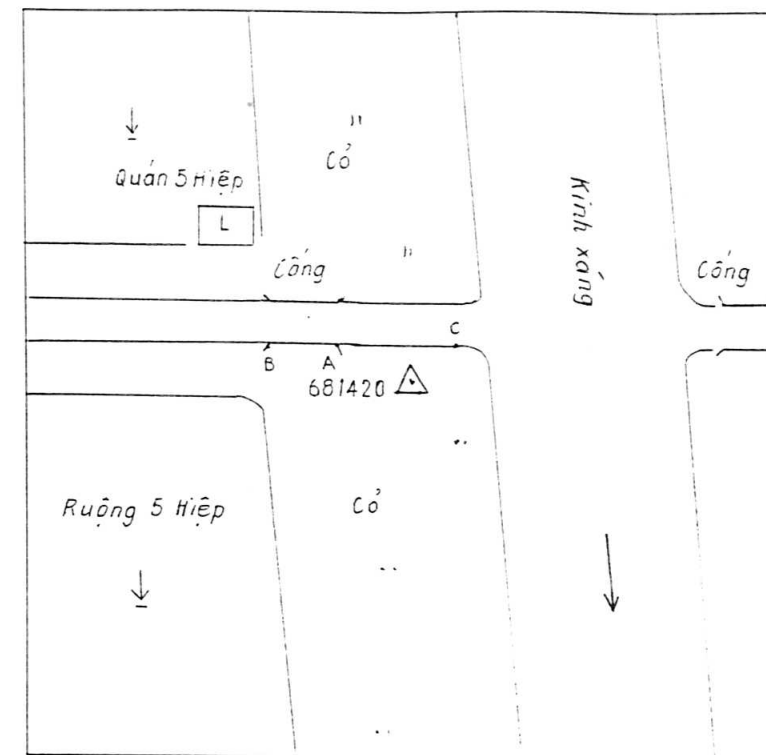
Số liệu đo mốc (m)

Từ ván dọi điểm đến:	Lần 1	Lần 2	TB	Chiều cao các tầng mốc
Đáy hố	2.393	2.394	2.394	
Trung tâm mốc dưới	2.244	2.242	2.243	0.151
Trung tâm mốc giữa				
Trung tâm mốc trên	1.821	1.823	1.822	0.421
Mặt đất	1.533	1.535	1.534	
Mặt tường vôi hoặc mặt đất sau khi đắp	1.334	1.335	1.334	

Điểm thông hướng
 B (Tên, số hiệu, cấp hạng
 điểm liên quan mà từ mặt
 đất điểm trạm đo thông suốt
 tới điểm liên quan)
 Điểm:

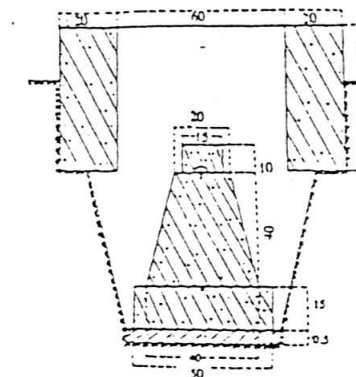
Họ, tên, địa chỉ người
 dẫn đường:
 Anh Nguyễn Văn Hiệp (Năm Hiệp)
 Ấp: Thanh Nguyên
 Xã: Thanh Mỹ
 Huyện: Châu Thành
 Tỉnh: Trà Vinh

Sơ đồ vị trí điểm



Tỷ lệ: 1/500

Đơn vị chôn mốc, làm tường vôi:
 XN Trắc địa 301
 Người chôn mốc, làm tường vôi:
 Phan Gia Toán
 Loại mốc: Mốc chôn 2 tầng
 Ngày 22 tháng 11 năm 1995
 Hình vẽ mặt cắt mốc, tường vôi
 (Đơn vị cm)



V/c	Tên vật chuẩn	Hướng và khoảng cách từ mốc đến vật chuẩn
A	Miếng cổng xây	Hướng Tây Bắc 5.2m
B	Miếng cổng xây	Hướng Tây Bắc 10.0m
C	Góc bờ kè xi măng	Hướng Đông Bắc 3.8m

Điểm này: Tận dụng mốc cũ, gia cố, chôn trùng mốc

Tên điểm: Số hiệu:

Điểm này đo nối độ cao bằng: Công nghệ GPS

Đường đi đến điểm (Đường ô tô, sắt, thủy, số Km) :

Từ thị xã Trà Vinh đi xe ô tô theo TL 56 khoảng 14 Km đến ngã ba Giồng Lức, rẽ phải đi theo đường đất bờ kênh 3,5 Km đến Kinh Xáng, rẽ phải đi theo đường đất bờ Kênh 2 Km là đến điểm

Cơ quan gia cố mốc, tường vôi, lập ghi chú điểm:

Ngày 28 tháng 12 năm 1995

Người làm ghi chú điểm

Phan Gia Toán

Ngày 30 tháng 12 năm 1995

Người kiểm tra

Đỗ Phi Hạnh

TỔNG CỤC ĐỊA CHÍNH

GHI CHÚ ĐIỂM TOẠ ĐỘ

TÊN ĐIỂM : CỐNG KINH XÁNG

SỐ HIỆU : 681420

CẤP, HẠNG : Hạng III

NĂM 1995