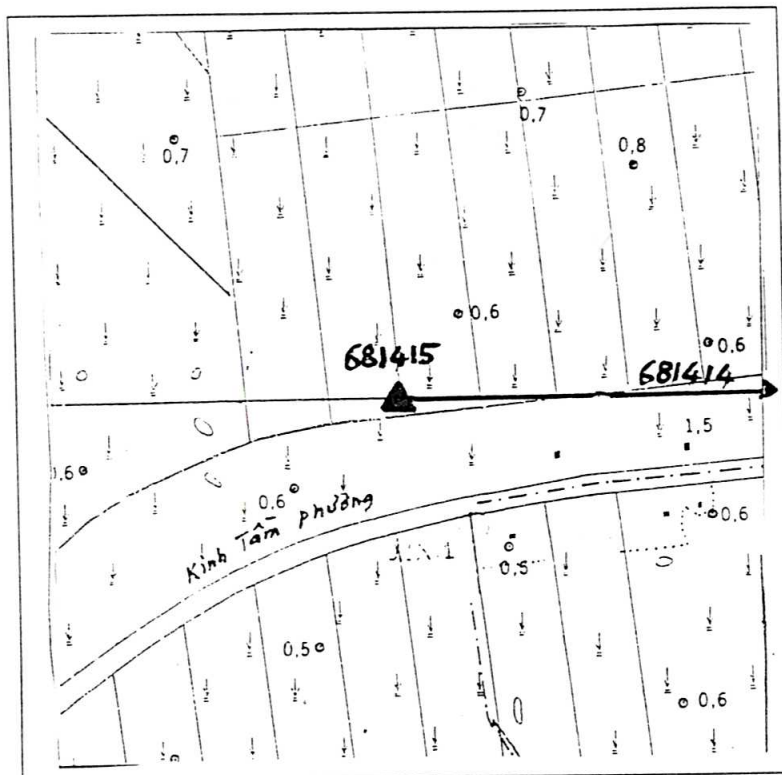


GHI CHÚ ĐIỂM TOẠ ĐỘ

Tên điểm: **KÊNH TÂM PHƯƠNG** Số hiệu: **681415** Mảnh bản đồ: **C-48-81**
 Phương pháp đo: **Công nghệ GPS** Cấp, hạng: **III**
 Trị giá khái lược: Độ cao: **1m** Kinh độ: **106°19'6**
 Loại đất: **Đất công** Chất đất: **Thịt pha cát** Vĩ độ: **9°53'3**
 Nơi đặt mốc: **Ấp Tân Ngãi** Xã: **Lương Hoà**
 Huyện: **Châu Thành** Tỉnh: **Trà Vinh**
 Nơi ở gần nhất: **Ấp Tân Ngãi** Khoảng cách tới điểm: **0.1 Km**
 Người chọn: **Trần Văn Thuật** Đơn vị chọn: **XN Trắc địa 301- XNLH Trắc địa Bản đồ số 3**
 Ngày **10 tháng 11 năm 1995**

Bản đồ địa hình khu vực điểm và sơ đồ hướng



Tỷ lệ: 1/10 000

Số liệu đo mốc (m)

Từ ván dọi điểm đến:	Lần 1	Lần 2	TB	Chiều cao các tầng mốc
Đáy hố	2.192	2.194	2.193	
Trung tâm mốc dưới	2.031	2.034	2.032	0.161
Trung tâm mốc giữa				
Trung tâm mốc trên	1.624	1.626	1.625	0.407
Mặt đất	1.366	1.364	1.365	
Mặt tường vôi hoặc mặt đất sau khi đắp	1.194	1.196	1.165	

Điểm thông hướng
 B (Tên, số hiệu, cấp hạng
 điểm liên quan mà từ mặt
 đất điểm trạm đo thông suốt
 tới điểm liên quan)

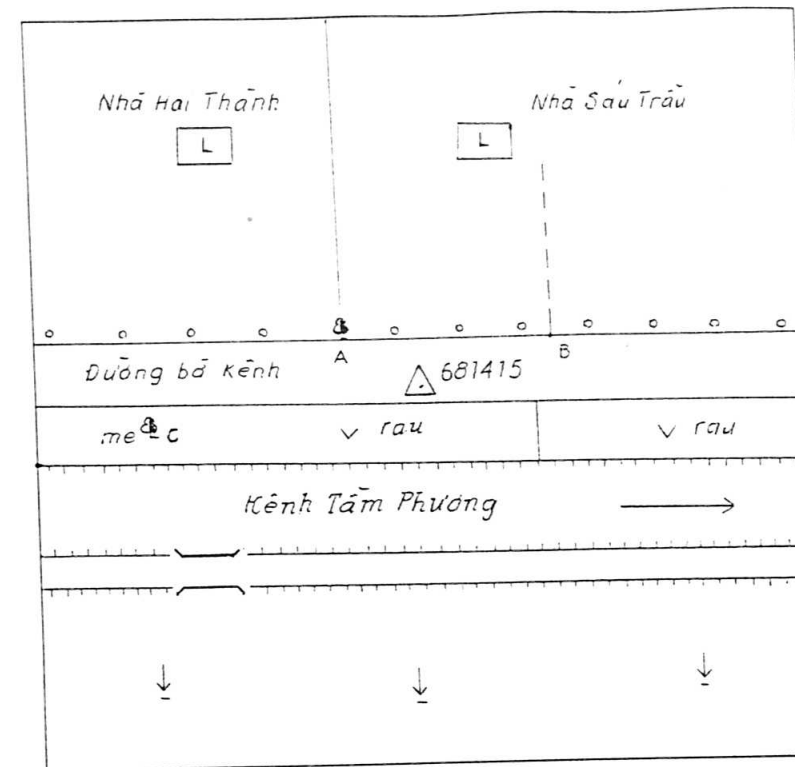
Điểm:

Cống Tâm Phương
 III - 681414

Họ, tên, địa chỉ người
 dẫn đường:

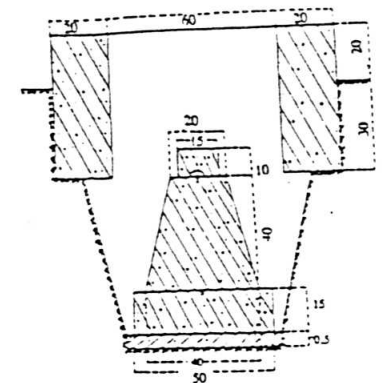
Ông Lu Tròn (Sáu Trầu)
 39 tuổi - Nông dân
 Ấp: Tân Ngãi
 Xã: Lương Hoà
 Huyện: Châu Thành
 Tỉnh: Trà Vinh

Sơ đồ vị trí điểm



Tỷ lệ: 1/ 1000

Đơn vị chôn mốc, làm tường vôi:
 XN Trắc địa 301
 Người chôn mốc, làm tường vôi:
 Trần Văn Thuật
 Loại mốc: Chôn 2 tầng
 Ngày 13 tháng 11 năm 1995
 Hình vẽ mặt cắt mốc, tường vôi
 (Đơn vị cm)



V/c	Tên vật chuẩn	Hướng và khoảng cách từ mốc đến vật chuẩn
A	Cây gòn thay ranh đất	Hướng Tây Bắc 12.4m
B	Đường vào nhà Sáu Trầu	Hướng Đông Bắc 18.1m
C	Cây me nước	Hướng Tây Nam 35.2m

Điểm này: Tận dụng mốc cũ, gia cố:

Tên điểm: **Kênh Tâm Phương** Số hiệu: **GPS - 05**

Cấp, hạng: **III**

Điểm này đo nối độ cao bằng: **Công nghệ GPS**

Hạng: **IV**

Đường đi đến điểm (Đường ô tô, sắt, thủy, số Km):

Từ thị xã Trà Vinh đi xe ô tô theo đường Tỉnh lộ 36.6 Km, đến cống Tâm Phương, rẽ phải 2 Km theo đường bờ kênh Tâm Phương là đến điểm

Cơ quan gia cố mốc, tường vôi, lập ghi chú điểm:

Ngày 29 tháng 12 năm 1995

Người làm ghi chú điểm

Trần Văn Thuật

Ngày 30 tháng 12 năm 1995

Người kiểm tra

Đỗ Phi Hạnh

X 15
TỔNG CỤC ĐỊA CHÍNH

GHI CHÚ ĐIỂM TOẠ ĐỘ

TÊN ĐIỂM : KÊNH TÂM PHƯƠNG

SỐ HIỆU : 681415

CẤP HẠNG : Hạng III

NĂM 1995