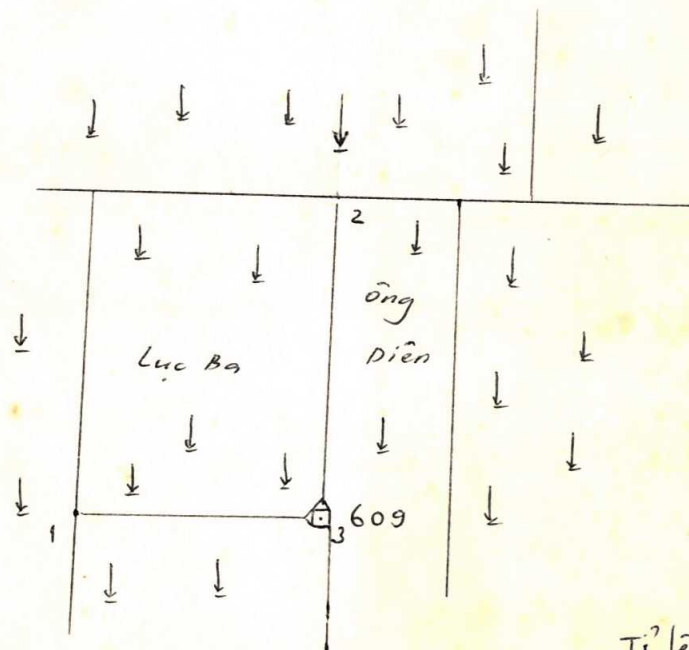


GHI CHÚ ĐIỂM TỌA ĐỘ, ĐỘ CAO ĐỊA CHÍNH

Tên điểm RỪNG LỤC BA Số hiệu ĐC II - 609 Hạng ĐIỂM CHÍNH II
 Loại mốc BÊ TÔNG Độ cao khái lược _____
 Mảnh bản đồ 6228 II ĐB
 Đặt tại tỉnh Trà Vinh Huyện Cần Ngang
 Xã Thanh Hòa Sơn Ấp Cần Dũ
 Họ tên chủ nhà Ông Diên
 Người chọn Đinh Khắc Chính Đơn vị chọn Tổ 9 Đoàn 301
 Ngày 1 tháng 12 năm 1993

SƠ ĐỒ



Tỉ lệ 1:2000

Ghi chú

Mốc chân mặt tầng bằng bê tông, trên mặt mốc ghi ĐC II - 609

- 1 - Tây cách ngã ba đường hồ 65m5
- 2 - Đông bắc cách tìm ngã ba đường hồ 85m0
- 3 - Đông nam cách góc ruộng 1m0
- 4 - Nam cách cọc đầu 0m3

Mặt cắt mốc

