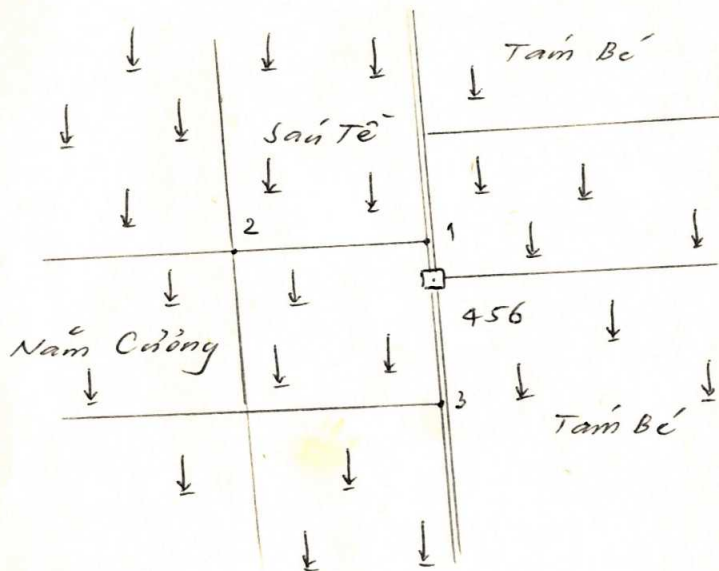


GHI CHÚ ĐIỂM TỌA ĐỘ, ĐỘ CAO ĐỊA CHÍNH

Tên điểm RUÔNG NĂM CƯỜNG Số hiệu ĐC II - 456 Hạng ĐIỂM CHÍNH II
 Loại mốc Bê tông Độ cao khái lược _____
 Mảnh bản đồ 6328 - IV - TN
 Đặt tại tỉnh Trà Vinh Huyện Cầu Ngang
 Xã Mỹ Long Ấp Bà
 Họ tên chủ nhà Tam Bé
 Người chọn Hoàng phi Hùng Đơn vị chọn Tổ 9 Đoàn 301
 Ngày 12 tháng 11 năm 1993

SƠ ĐỒ



Tỉ lệ 1: 1000

Ghi chú

Mốc chôn một tầng bằng bê tông, trên mặt mốc ghi ĐC II - 456

- | | |
|-----------------------------------|--------|
| 1 - Tây bắc cách ngã ba đường bộ | 4 m.3 |
| 2 - Tây bắc cách ngã tư đường bộ | 26 m.5 |
| 3 - Đông nam cách ngã ba đường bộ | 16 m.5 |
| 4 - Đông cách cọc dấu | 0 m. x |

Mặt cắt mốc

