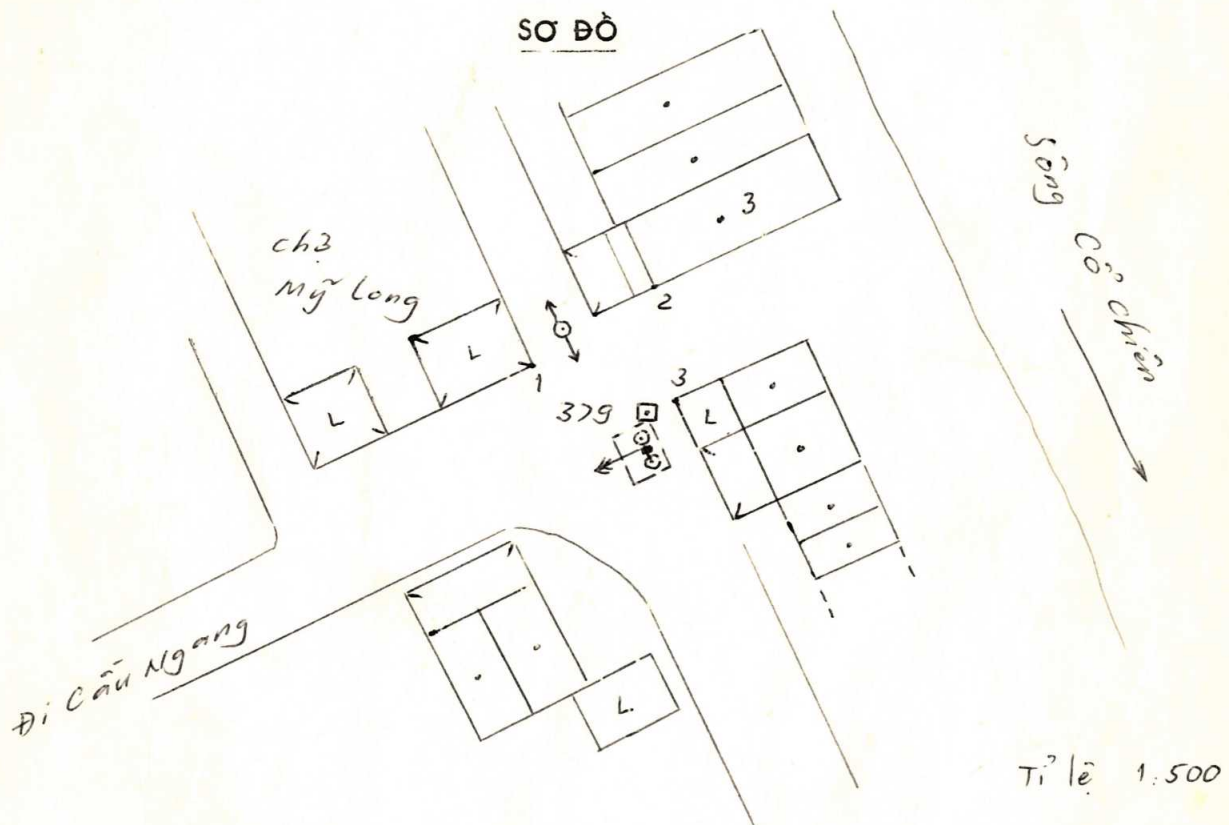


GHI CHÚ ĐIỂM TỌA ĐỘ, ĐỘ CAO ĐỊA CHÍNH

Tên điểm PHỐ CHỖ Số hiệu ĐC II - 379 Hạng ĐỊA CHÍNH II
 Loại mốc Bê tông Độ cao khái lược _____
 Mảnh bản đồ 6328 - IV - TN
 Đặt tại tỉnh Trà Vinh Huyện Cầu Ngang
 Xã Mỹ Long Ấp Bến Dầy A
 Họ tên chủ nhà Đất công
 Người chọn Hoàng phi Hùng Đơn vị chọn Tổ 4, Đoàn 301
 Ngày 10 tháng 11 năm 1993



Ghi chú

Mốc chôn một tảng bê tông trên mặt mốc ghi ĐC II - 379

- 1 - Tây bắc cách góc nền nhà chợ Mỹ Long 8 m,
- 2 - Đông bắc cách góc nhà Tạ bửu Triên 8 m,
- 3 - Đông bắc cách góc nhà Ngô ngọc châu 2 m,
- 4 - Tây cách cọc dấu 0 m,3

Mặt cắt mốc

