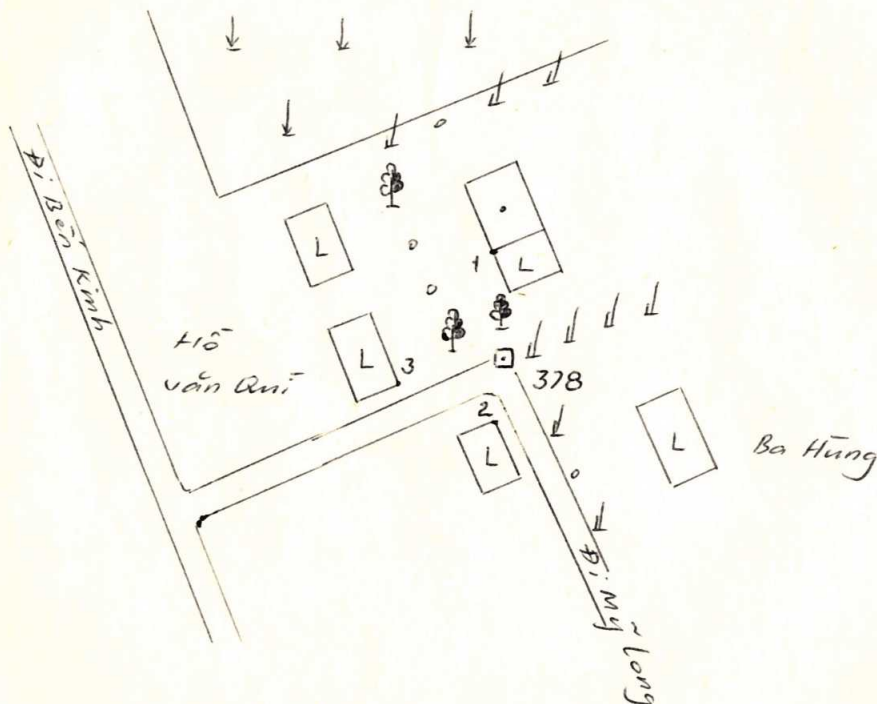


GHI CHÚ ĐIỂM TỌA ĐỘ, ĐỘ CAO ĐỊA CHÍNH

Tên điểm BUI TRE Số hiệu ĐC II - 378 Hạng ĐIỂM CHÍNH II
 Loại mốc Bê tông Độ cao khái lược _____
 Mảnh bản đồ 6328 IV - TN
 Đặt tại tỉnh Trà Vinh Huyện Cầu Ngang
 Xã Mỹ Long Ấp Bến Cát
 Họ tên chủ nhà Đất công
 Người chọn Hoàng phi Hùng Đơn vị chọn Tổ 4 đoàn 301
 Ngày 10 tháng 11 năm 1993

SƠ ĐỒ



Tỉ lệ 1:1000

Ghi chú

Mốc chôn một tầng bằng bê tông, trên mặt mốc ghi ĐC II - 378

- | | |
|--|-------------------|
| 1 - Đông bắc cách góc nhà Nguyễn thị Tám | 14 ^{m.2} |
| 2 - Tây nam cách góc nhà Mười Mông | 8 ^{m.5} |
| 3 - Tây nam cách góc nhà Hồ văn Qui | 13 ^{m.8} |
| 4 - Đông cách cọc đầu | 0 ^{m.4} |

Mặt cắt mốc

