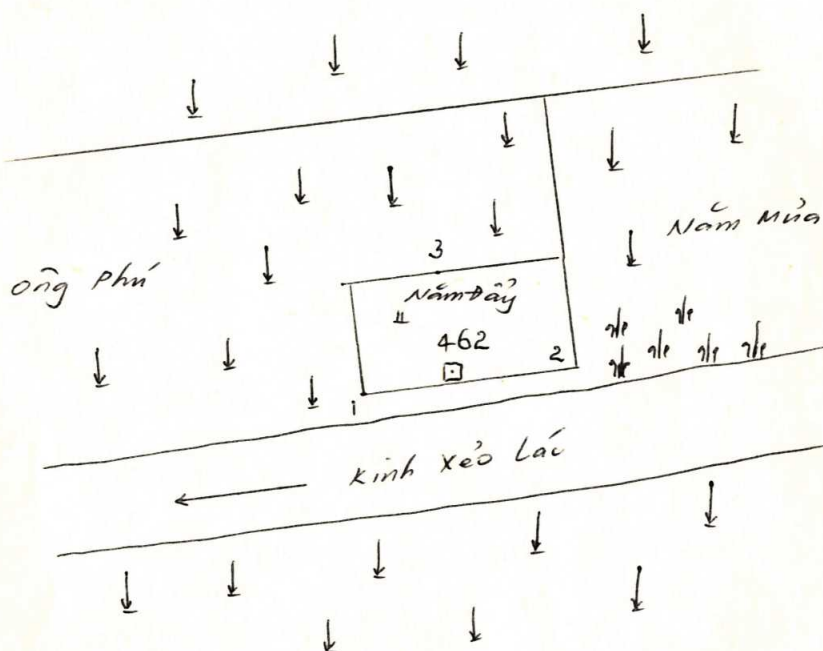


GHI CHÚ ĐIỂM TỌA ĐỘ, ĐỘ CAO ĐỊA CHÍNH

Tên điểm RẦY NĂM ĐẦY Số hiệu ĐC II - 462 Hạng ĐỊA CHÍNH II
 Loại mốc Bê tông Độ cao khái lược _____
 Mảnh bản đồ 6228 I - ĐN
 Đặt tại tỉnh Trà Vinh Huyện Cầu Ngang
 Xã Mỹ Hòa Ấp Rạch
 Họ tên chủ nhà Ông Năm Đầy
 Người chọn Hoàng phi Hùng Đơn vị chọn Tổ 4 Đoàn 301
 Ngày 18 tháng 11 năm 1993

SƠ ĐỒ



Tỉ lệ 1:1000

Ghi chú

Mốc chôn một tảng bằng bê tông, trên mặt mốc ghi ĐC II - 462

- | | |
|---------------------------------|---------|
| 1- Tây nam cách góc rẫy Năm Đầy | 12 m.0 |
| 2- Đông cách góc rẫy Năm Đầy | 15 m. x |
| 3- Bắc cách mép ruộng ông Phú | 13 m.5 |
| 4- Bắc cách cạ dậu | 0 m.4 |

Mặt cắt mốc

