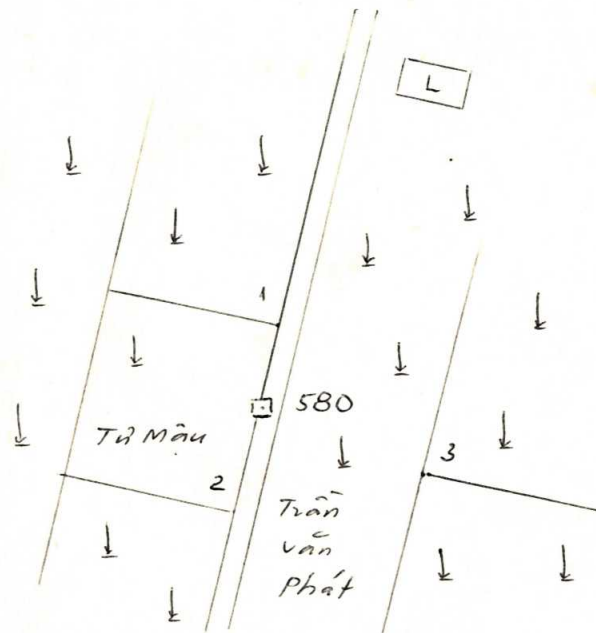


# GHI CHÚ ĐIỂM TỌA ĐỘ, ĐỘ CAO ĐỊA CHÍNH

Tên điểm CHỖ TƯ MẬU Số hiệu ĐCII. 580 Hạng ĐIỂM CHÍNH  
 Loại mốc Bê tông Độ cao khái lược \_\_\_\_\_  
 Mảnh bản đồ 6228 II AB  
 Đặt tại tỉnh Trà Vinh Huyện Cần Ngang  
 Xã Long Sơn Ấp Huyền Đức  
 Họ tên chủ nhà Trần Văn Phát  
 Người chọn Vũ Đức Thọ Đơn vị chọn Tổ 4 Đoàn 301  
 Ngày 12 tháng 10 năm 1993

## SƠ ĐỒ



Tỉ lệ 1:2000

## Ghi chú

Mốc chôn một tầng bằng bê tông, trên mặt  
 mốc ghi ĐCII. 580

- |                                    |                    |
|------------------------------------|--------------------|
| 1 - Đông bắc cách góc ruộng Tư Mậu | 22 <sup>m</sup> .8 |
| 2 - Tây nam cách góc ruộng Tư Mậu  | 28 <sup>m</sup> .4 |
| 3 - Đông nam cách ngã ba bỏ ruộng  | 45 <sup>m</sup> .5 |
| 4 - Bắc cách cọc dấu               | 0 <sup>m</sup> .3  |

## Mặt cắt mốc

