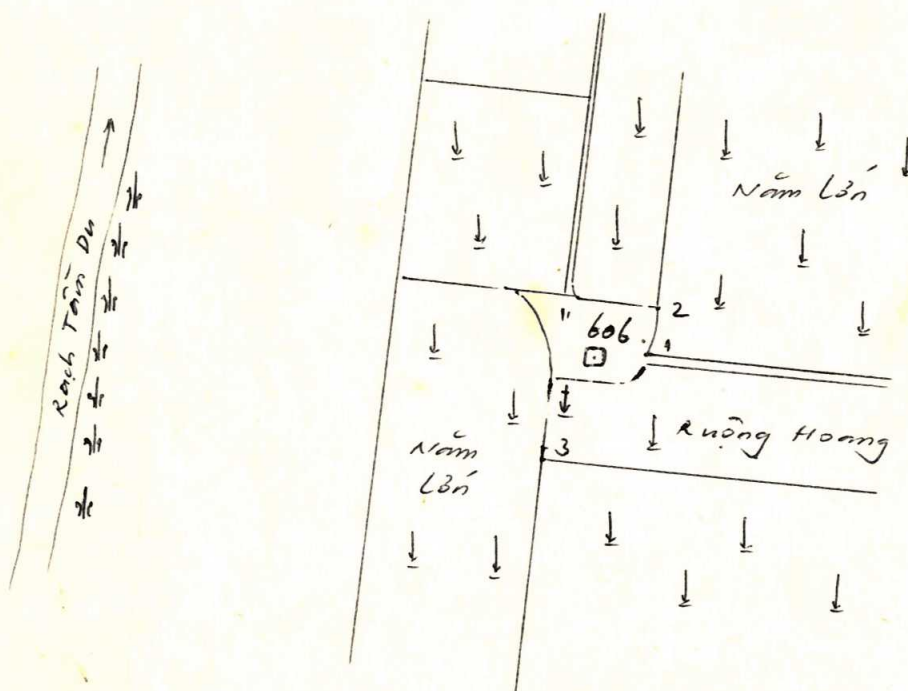


# GHI CHÚ ĐIỂM TỌA ĐỘ, ĐỘ CAO ĐỊA CHÍNH

Tên điểm NĂM LỚN Số hiệu ĐC II 606 Hạng ĐIỂM CHÍNH II  
 Loại mốc Bê tông Độ cao khái lược \_\_\_\_\_  
 Mảnh bản đồ 6228 II ĐB  
 Đặt tại tỉnh Trà Vinh Huyện Cần Ngang  
 Xã Hiệp Mỹ Ấp Giồng nhành  
 Họ tên chủ nhà Năm Lớn  
 Người chọn Điểm khảo chính Đơn vị chọn Tổ 9 Đoàn 301  
 Ngày 1 tháng 12 năm 1993

## SƠ ĐỒ



Tỉ lệ 1:1000

## Ghi chú

Mốc chôn một tảng bê tông, trên mặt  
mốc ghi ĐC II - 606

- 1 - Đông cách gốc ruộng Năm Lớn 6m.8
- 2 - Đông bắc cách gốc ruộng Năm Lớn 11m.0
- 3 - Tây nam cách gốc ruộng Năm Lớn 15m.0

## Mặt cắt mốc

