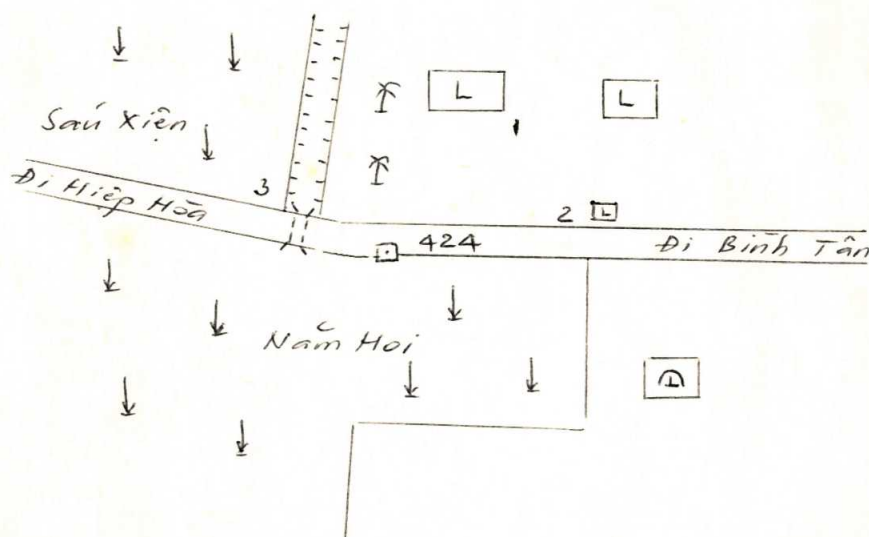


GHI CHÚ ĐIỂM TỌA ĐỘ, ĐỘ CAO ĐỊA CHÍNH

Tên điểm LÊ ĐƯỜNG Số hiệu ĐC II - 424 Hạng ĐỊA CHÍNH II
 Loại mốc Bê tông Độ cao khái lược _____
 Mảnh bản đồ 6228 I - ĐN
 Đặt tại tỉnh Trà Vinh Huyện Cầu Ngang
 Xã Hiệp Hòa Ấp Bình Tân
 Họ tên chủ nhà Đất công
 Người chọn Hoàng phi Hùng Đơn vị chọn Tổ 4 Đoàn 301
 Ngày 14 tháng 9 năm 1993

SƠ ĐỒ



Tỉ lệ 1:1000

Ghi chú

Mốc chôn một tầng bằng bê tông, trên mặt
mốc ghi ĐC II - 424

- 1 - Đông bắc cách góc nhà Kim Sary 24.2^m
- 2 - Đông bắc cách góc miếu 27.2^m
- 3 - Tây bắc cách góc ruộng Sáu Xiền 14.5^m
- 4 - Cọc dấu chôn tại mốc hướng Nam

Mặt cắt mốc

