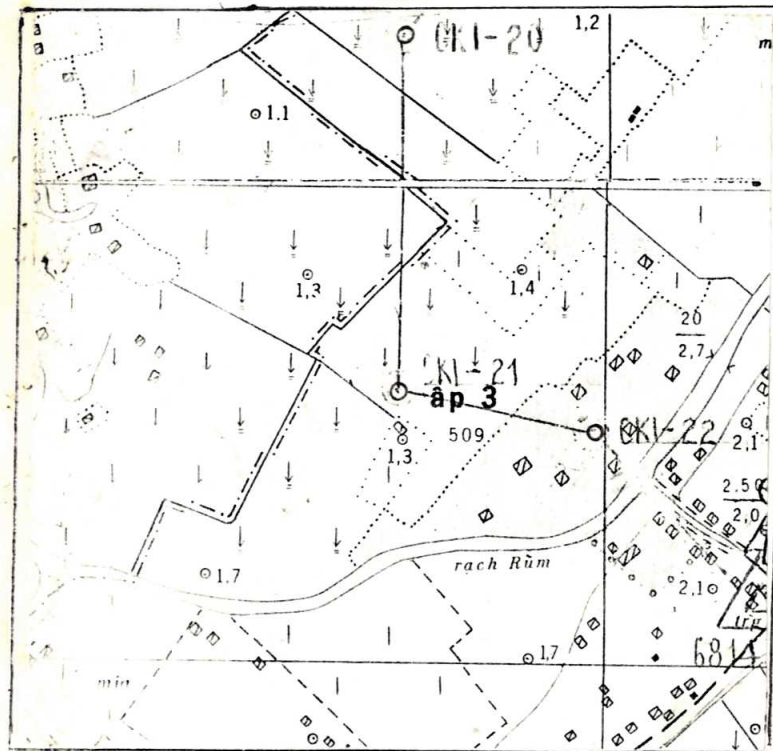


# GHỊ CHÚ ĐIỂM TỌA ĐỘ

Tên điểm: Số hiệu: CKI-21 Mảnh bản đồ: C-48-81-C-a-2  
 Phương pháp đo: Cấp, hạng : ĐC I  
 Trị giá khái lược Độ cao: Kinh độ : 106° 05' 1  
 Loại đất: Chất đất: Vi độ : 9° 49' 8  
 Nơi đặt mốc: Thôn (bản, làng): Ấp III Xã (thị trấn, phường): Phong Phú  
 Huyện (Quận): Cầu Lộ Tỉnh (Thành phố): Trà Vinh  
 Nơi ở gần nhất: Khoảng cách tới điểm: km  
 Người chọn: Nguyễn Đình Thô Đơn vị chọn: XIV TP. 203 Công Ty đo đạc địa chính và CTTrinh  
 Ngày 7 tháng 3 năm 2000

Bản đồ địa hình khu vực điểm và sơ đồ hướng



Tỷ lệ: 1/ 10.000

Số liệu đo mốc (mm)

Từ ván dọi điểm đến:	Lần 1	Lần 2	T.B.	Chiều cao các tầng mốc
Dây hồ				
Trung tâm mốc dưới				
Trung tâm mốc giữa				
Trung tâm mốc trên				
Mặt đất				
Mặt tường vôi hoặc mặt đất sau khi đắp				

Điểm thông hướng:

B (Tên, số hiệu, cấp hạng điểm liên quan mà từ mặt đất điểm trạm đo nhìn thông suốt tới điểm liên quan)

Điểm:

CKI-22

CKI-20

Họ, tên, địa chỉ người

dẫn đường:

Thạch Duồng

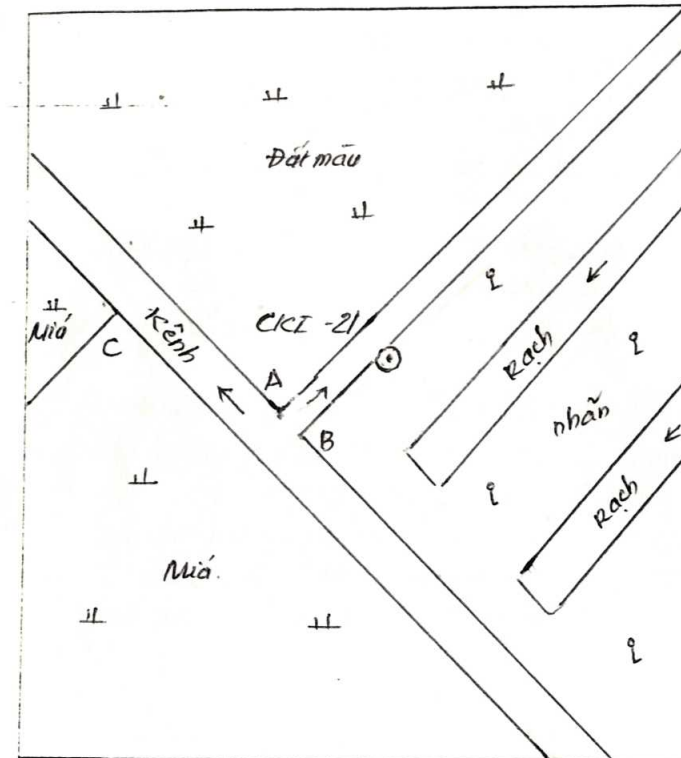
Ấp II

Xã Phong Phú

Huyện Cầu Lộ

Tỉnh Trà Vinh

Sơ đồ vị trí điểm



Tỷ lệ: 1/ 500

B Đơn vị chôn mốc, làm tường vôi:  
 XIV TP. 203 Công Ty đo đạc địa chính và CTTrinh

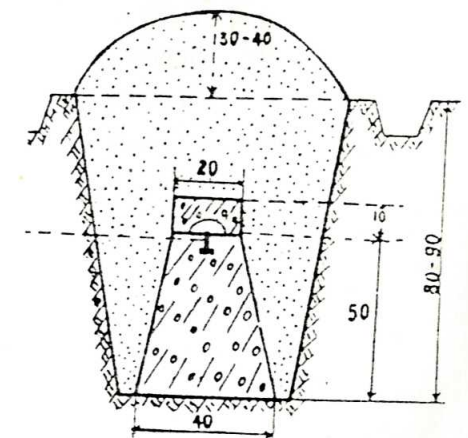
Người chôn mốc, làm tường vôi:

Nguyễn Đình Thô

Loại mốc: Chôn 1 tầng

Ngày 2 tháng 4 năm 2000

Hình vẽ mặt cắt mốc, tường vôi (đơn vị cm)



Vị	Tên vật chuẩn	Hướng và khoảng cách từ mốc đến vật chuẩn (m)
A	Góc bờ kênh	Đông-Đông Nam 7.9
B	Góc bờ kênh	Đông Nam 6.9
C	Ngã ba bờ và kênh	18.2

Điểm này: Tận dụng mốc cũ, gia cố, chôn trùng mốc

Tên điểm: Số hiệu: Cấp, hạng:

Điểm này đo nổi độ cao bằng: Cấp, hạng:

Đường đi đến điểm (đường ô tô, sắt, thủy, số KM):

Từ bến xe huyện Cầu Lộ đi theo quốc lộ 54 theo đường Tiểu Cần đến ngã ba đi theo đường Trà Diêu đến đập Tân Khoang 12 Km đi theo bờ kênh qua cầu chùa Giác Huệ qua Lăng tới điểm (Mốc ở Vườn nhãn).

Cơ quan gia cố mốc, tường vôi, lập ghi chú điểm:

Ngày 4 tháng 4 năm 2000

Ngày 26 tháng 4 năm 2000

Người làm ghi chú điểm

Người kiểm tra

Nguyễn Đình Thô

Hà Văn Hy



## HƯỚNG DẪN LẬP GHI CHÚ ĐIỂM TỌA ĐỘ

Bản ghi chú điểm tọa độ này sử dụng để làm ghi chú điểm tọa độ Nhà nước cấp "O", hạng I, II, III (cơ sở), IV và địa chính I, II. Sử dụng mực màu đen để điền viết hoặc đánh máy kiểu chữ in nghiêng. Chữ, số, nét vẽ phải rõ ràng, cân thân, đậm nét để đảm bảo khi photocopy được bản rõ nét.

1. Tên điểm : Lấy theo địa danh nơi đặt điểm địa phương thường dùng (ở vùng dân tộc ít người ghi phiên âm trong ngoặc đơn). Các điểm địa chính I, II thường không có tên điểm.

2. Số hiệu, cấp hạng điểm : Theo quy định trong luận chứng kinh tế - kỹ thuật (LCKT - KT) và thực tế thi công.

3. Mạnh bản đồ số : Là phiên hiệu mạnh bản đồ địa hình lưới chiếu Gauss, tỉ lệ 1 : 100 000 đối với điểm cấp "O", hạng I, II, III, IV Nhà nước và tỉ lệ 1 : 50 000 đối với điểm địa chính I, II.

4. Phương pháp đo : Theo quy định trong LCKT - KT, thí dụ : Công nghệ GPS, đường chuyền ... và thực tế thi công.

5. Giá trị khái lược : Lấy theo số liệu trên bản đồ ở mục 3. Độ cao lấy đến mét, kinh, vĩ độ đến 0.1'.

6. Loại đất : Đất công hay tư (tư nhân sử dụng), chất đất theo thực tế. Nếu gắn trên vật kiến trúc, trên đá thì ghi rõ gắn trên (tháp nước, nhà mái bằng, nền đá...) + tên riêng, tên chủ nhà...

7. Nơi đặt mốc : Là địa chỉ hiện tại. Nếu làm trên hệ phố, lòng đường phải ghi tên đường, phố.

8. Nơi ở gần nhất : Là tên thôn (bản, làng) hoặc nhà ở (nếu điểm để ở trong khu dân cư) gần nhất. Khoảng cách tới điểm tính từ nơi ở gần nhất và lấy đến 1 km, 0.1 km hoặc tới chục mét tùy theo điểm ở xa, gần cụ thể.

9. Người chọn, đơn vị chọn : Là tên người, đơn vị thực tế đã chọn điểm.

10. Điểm thông hướng : Theo quy định trong LCKT - KT và theo thực tế thông hướng của điểm.

11. Bản đồ địa hình khu vực điểm và sơ đồ hướng : Cắt và dán bản đồ địa hình (hoặc bản photocopy bản đồ địa hình, bản đồ khu vực) tỉ lệ 1 : 10 000 - 1 : 50 000, mỗi cạnh 10 x 10 cm. Lấy vị trí điểm làm trung tâm. Điểm cấp "O", hạng I, II, III, IV Nhà nước vẽ bằng ký hiệu tam giác (▲), điểm địa chính I, bằng ký hiệu vòng tròn (●). Cạnh tam giác, đường kính vòng tròn là 4 mm và tô đậm. Số hiệu điểm ghi vào chỗ thuận tiện. Độ cao của chữ, số là 2.5 mm. Hướng đến điểm thông hướng vẽ mũi tên đến vị trí điểm đó (nếu điểm ở trong khung) hoặc vẽ đến cạnh khung (nếu điểm ở ngoài khung). Số hiệu điểm thông hướng viết dọc theo chiều mũi tên, cao 2.5 mm. Sơ đồ hướng : Chỉ vẽ hướng đến các điểm thông hướng.

12. Người dẫn đường : Là người có hộ khẩu thường trú ở địa phương, ghi địa chỉ cụ thể.

13. Sơ liệu đo mốc : Chỉ có khi chôn mốc từ hai tầng trở lên hoặc mốc có hai dấu mốc. Số liệu lấy từ số đo mốc. Điểm tọa độ hạng IV Nhà nước, điểm địa chính I, II không có mục này. Các điểm gắn trên vật kiến trúc thường cũng không có mục này.

14. Sơ đồ vị trí điểm (10 x 9)cm : vẽ vật chuẩn : Chọn tỷ lệ thích hợp để vẽ được 3 vật chuẩn nằm trong khung sơ đồ. Chỉ vẽ các yếu tố chính có liên quan đến tìm điểm. Vật chuẩn phải là các địa vật cố định, ổn định lâu dài ở thực địa. Ký hiệu và số hiệu điểm quy định như ở mục 11 nhưng không tô đậm, có chấm ở tâm ký hiệu.

15. Người, đơn vị chôn mốc, làm tường vây : Mục nào không làm gạch ngang để bỏ.

16. Loại mốc : Mốc chôn 2 hoặc 3 tầng, mốc gắn trên núi đá, nền đá 2 tầng, mốc gắn trên vật kiến trúc 1 hoặc 2 tầng, bệ thiên văn (nếu trùng vào bệ thiên văn).

17. Hình vẽ mặt cắt : Theo sơ đồ ghi chú điểm cũ (mốc chôn cũ) và theo thực tế chôn mốc, làm tường vây mới.

18. Điểm này : Tận dụng mốc cũ, gia cố, chôn trùng mốc: Gạch ngang bỏ mục không làm. Nếu chôn mốc mới không gạch bỏ và không điền viết mục này.

19. Điểm này đo nổi độ cao bằng : Công nghệ GPS, đo cao hình học, đo cao tương đối. Cấp, hạng: Chỉ ghi khi đạt từ kỹ thuật (hoặc tương đương) trở lên. Thí dụ : Kỹ thuật, tương đương hạng IV, hạng IV...

20. Đường đi tới điểm : Ghi rõ đi từ địa điểm cụ thể nào, bằng phương tiện gì. Nếu đi bộ qua rừng, núi thì phải ghi thời gian đi và phòng chừng quãng đường.

21. Cơ quan gia cố mốc, tường vây, lập ghi chú điểm : Nếu mốc, tường vây làm mới thì không ghi mục này. Nếu làm bổ sung thì gạch ngang để bỏ phần việc không làm (tương tự mục 18).

22. Người làm ghi chú điểm, người kiểm tra : Ghi rõ họ, tên, không ghi tên.

TỔNG CỤC ĐỊA CHÍNH

jong su

## GHI CHÚ ĐIỂM TỌA ĐỘ

TÊN ĐIỂM : \_\_\_\_\_

SỐ HIỆU : CKI - 21

CẤP, HẠNG : ĐC I

NĂM 2000