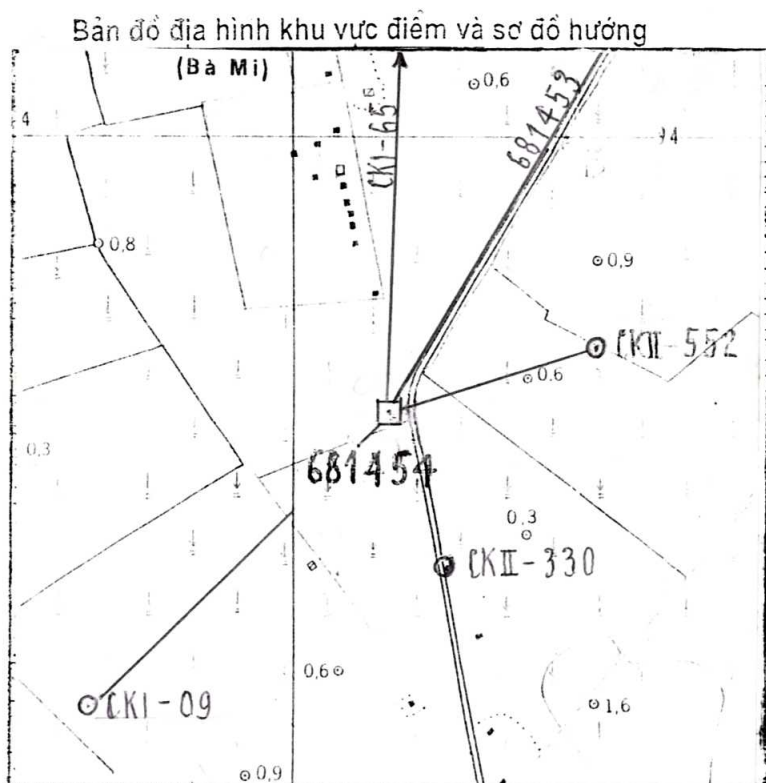


GHI CHÚ ĐIỂM TOẠ ĐỘ

Tên điểm : SỐC KHA Số hiệu : 681454 Mảnh bản đồ : C.48-81-A-c-2
 Phương pháp đo : Công nghệ GPS Hạng : ĐCCS (III)
 Trị giá khái lược : Độ cao : 1.0 Kinh độ : 106° 03' 3
 Vĩ độ : 9 53.2
 Loại đất : Đất tư Chất đất : đất thịt
 Nơi đặt mốc : Ấp Sóc Kha Xã : Hòa Ân
 Huyện : Cầu Kè Tỉnh : Trà Vinh
 Nơi ở gần nhất : Nhà ông Nguyễn Văn Ứng Khoảng cách tới điểm : 30m
 Người chọn : Nguyễn Văn Phụng Đơn vị chọn : Xi nghiệp Trắc địa Bản đồ 203
 Ngày 10 tháng 3 năm 2000



Điểm thông hướng
 (Tên, số hiệu, cấp hạng điểm liên
 quan mà từ mặt đất điểm trạm đo
 nhìn thông suốt tới điểm liên quan)
 Điểm :

681453
 CKII-552
 CKII-330
 CKI-09
 CKI-65

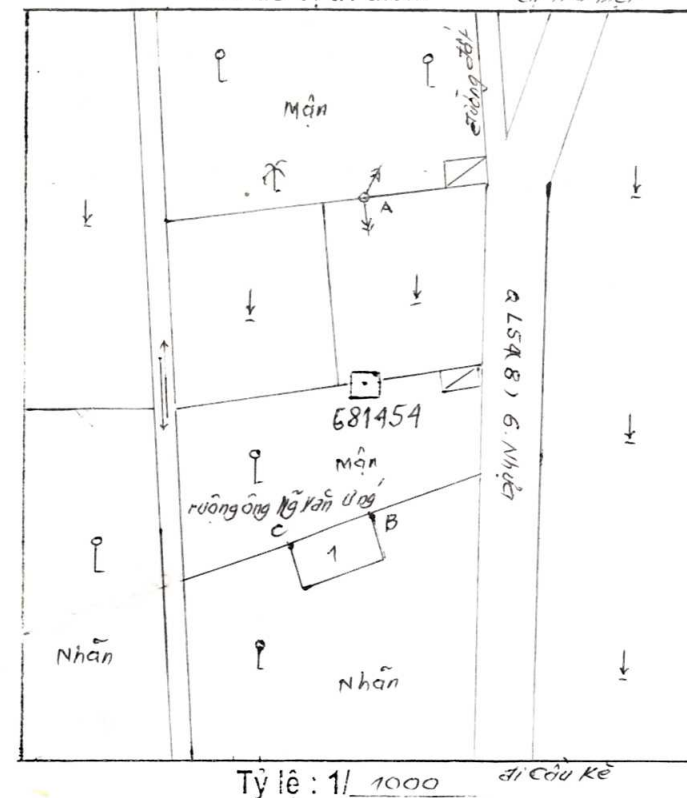
Họ, tên địa chỉ người dẫn đường:

Nguyễn Văn Ứng
 Ấp : Sóc Kha
 Xã : Hòa Ân
 Huyện : Cầu Kè
 Tỉnh : Trà Vinh

Số liệu đo mốc (mm)

Từ van đối điểm đến	Lần 1	Lần 2	T.B.	Chiều cao các tầng mốc
Đáy hố	2064	2065	2064	
Trung tâm mốc dưới	1915	1914	1914	150
Trung tâm mốc giữa				
Trung tâm mốc trên	1511	1513	1512	402
Mặt đất	1208	1206	1207	305
Mặt tường vẩy hoặc mặt đất sau khi đắp	1005	1004	1004	203

Sơ đồ vị trí điểm



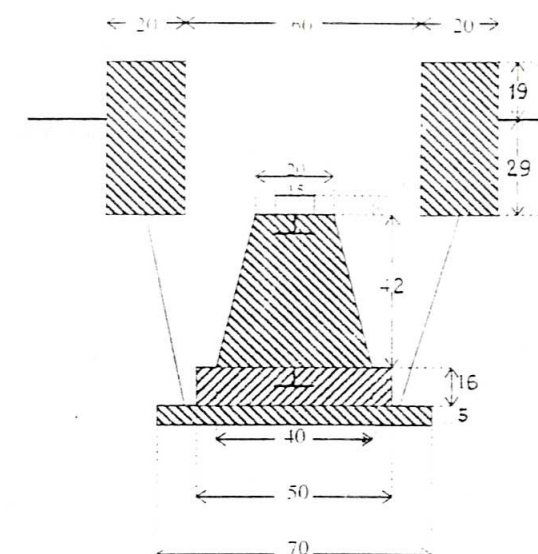
Đơn vị chôn mốc, làm tường vẩy :
XNTĐBĐ 203 - CTY ĐDDC & CT

Người chôn mốc, làm tường vẩy :
Nguyễn Đức Khỏe

Loại mốc : chôn 2 tầng

Ngày 11 tháng 3 năm 2000

Hình vẽ mặt cắt mốc, tường vẩy (đơn vị cm)



V/c	Tên vật chuẩn	Hướng và khoảng cách từ mốc đến vật chuẩn (m)
A	Cột điện Cao Thế	Bắc 24.7
B	Góc nhà ông Nguyễn Văn Dưới	Nam 16.5
C	Góc nhà ông Nguyễn Văn Dưới	Đông nam 23.9

Điểm này : Tận dụng mốc cũ, gia cố, chôn trùng mốc

Tên điểm :

Số hiệu :

Hạng :

Điểm này đo nối độ cao bằng : Công nghệ GPS

Hạng : IV

Đường đi đến điểm (đường ô tô, sắt, thủy, số km) :

Từ bến xe Tỉnh Trà Vinh đi ô tô huyện Cầu Kè 33 km. Từ bến xe huyện Cầu Kè đi xe ben đa ô m
hướng đi Trà Mỹ Khoảng 2.5 km xuống xe rẽ trái theo bờ ruộng khoảng 15 m tới điểm
Điểm chôn tại bờ ruộng nhà ông Nguyễn Văn Ứng.

Cơ quan gia cố mốc, tường vẩy, lập ghi chú điểm :

Ngày 11 tháng 3 năm 2000

Ngày 20 tháng 4 năm 2000

Người làm ghi chú điểm

Người kiểm tra

Nguyễn Đức Khỏe

Hà Văn Hỷ

TỔNG CỤC ĐỊA CHÍNH

HOÀ AN

GHI CHÚ ĐIỂM TOẠ ĐỘ

TÊN ĐIỂM : SỐC KHA
SỐ HIỆU : 681454
HẠNG : ĐCCS (III)

NĂM 2000